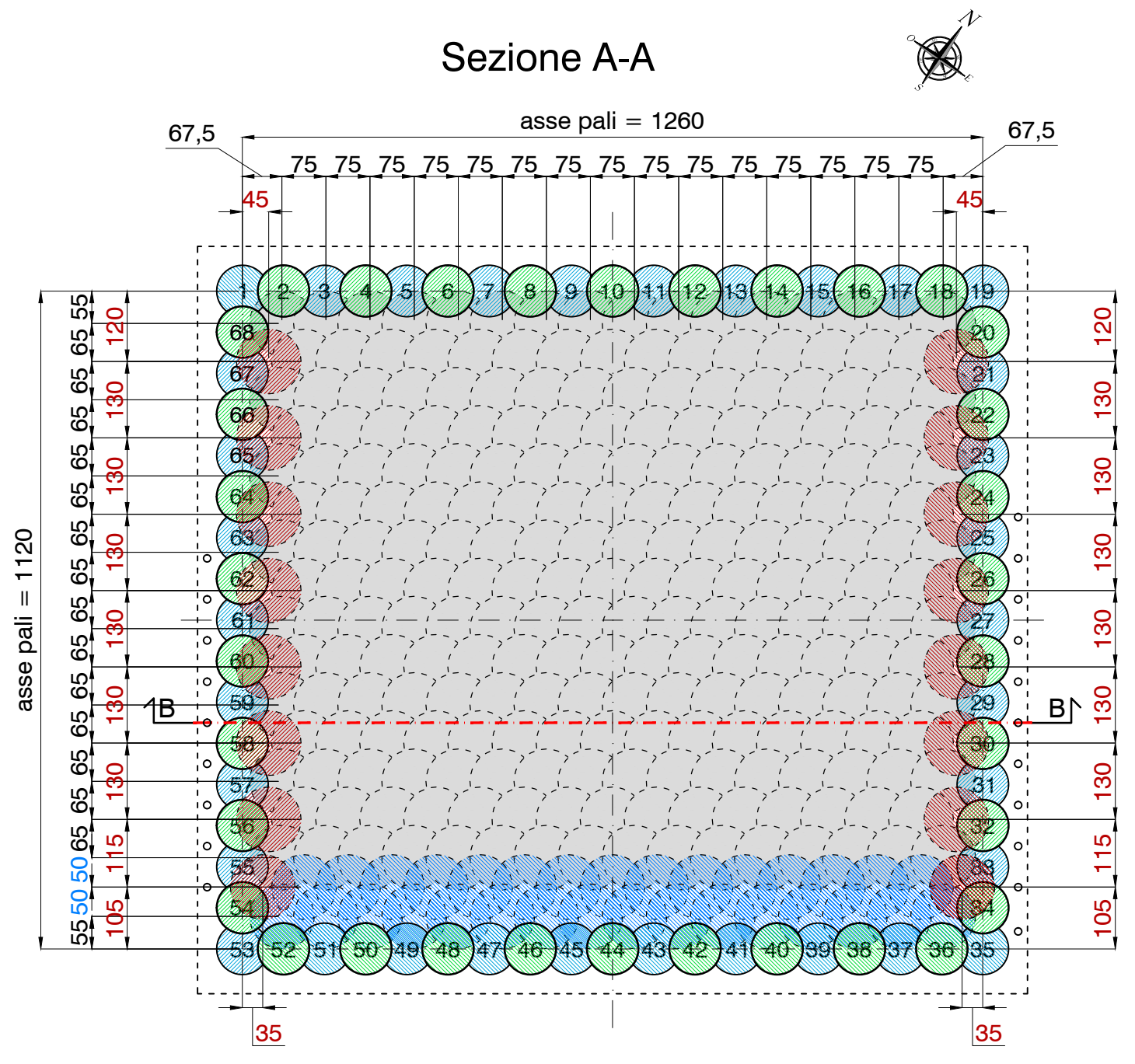
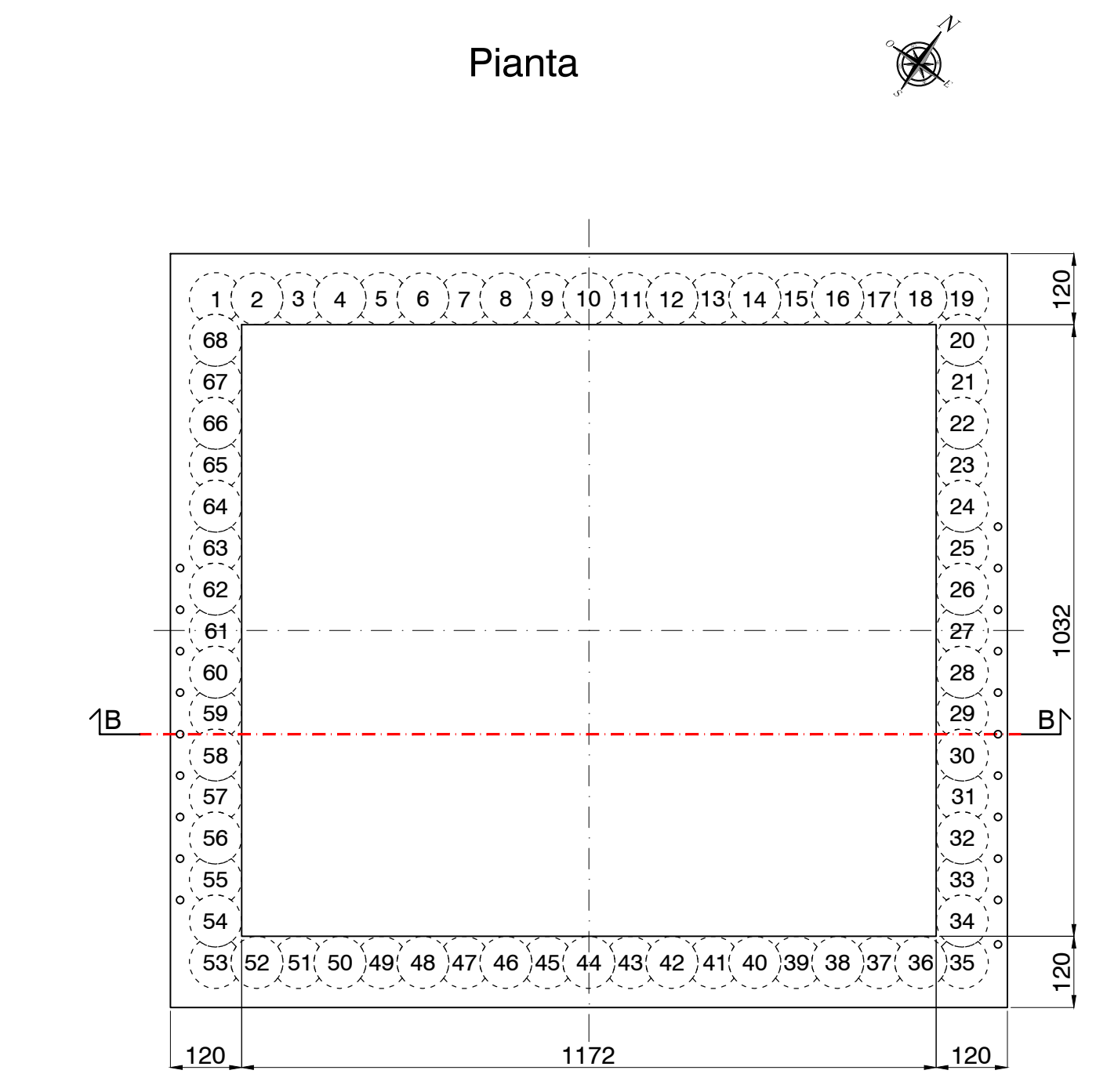
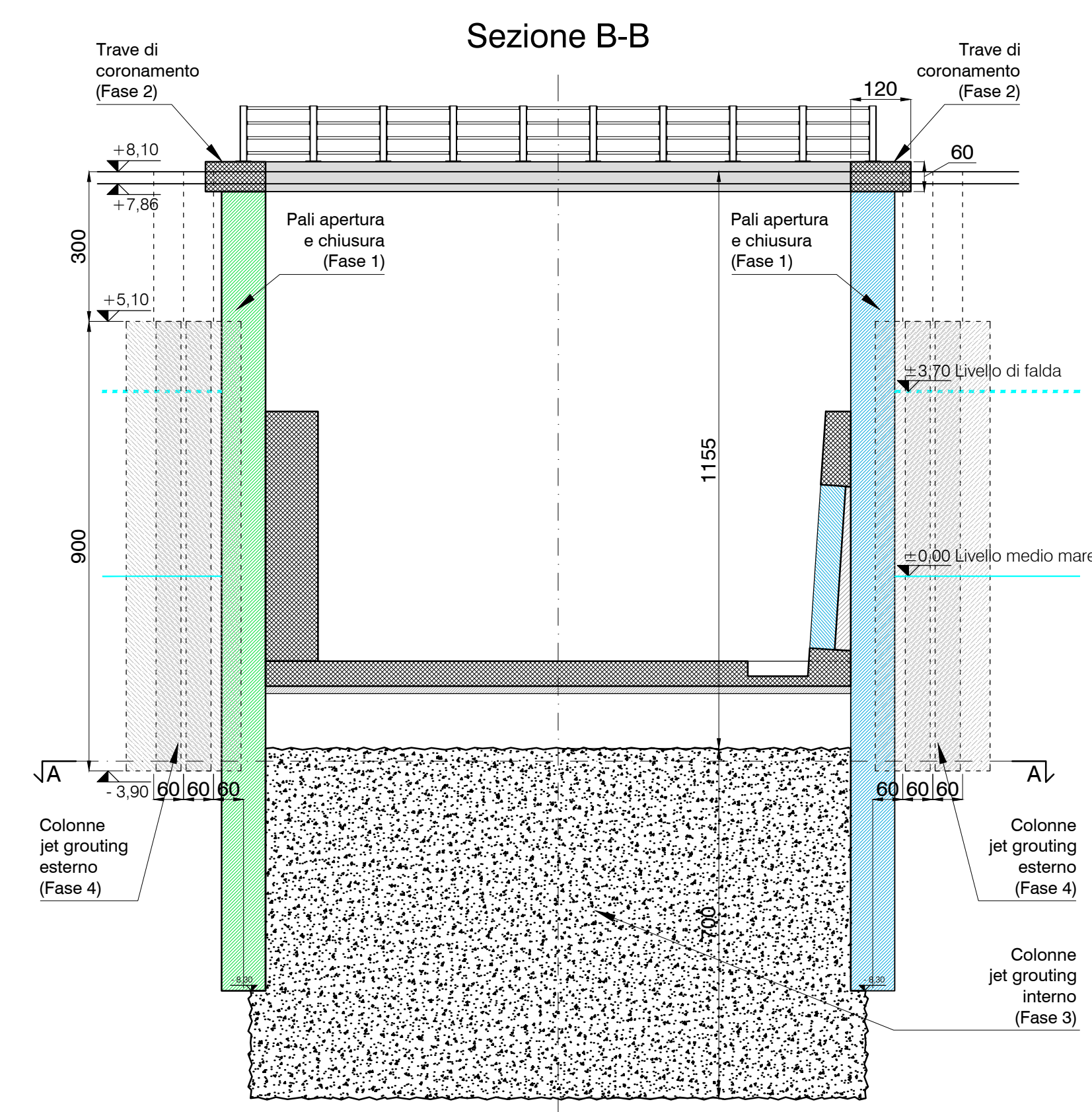


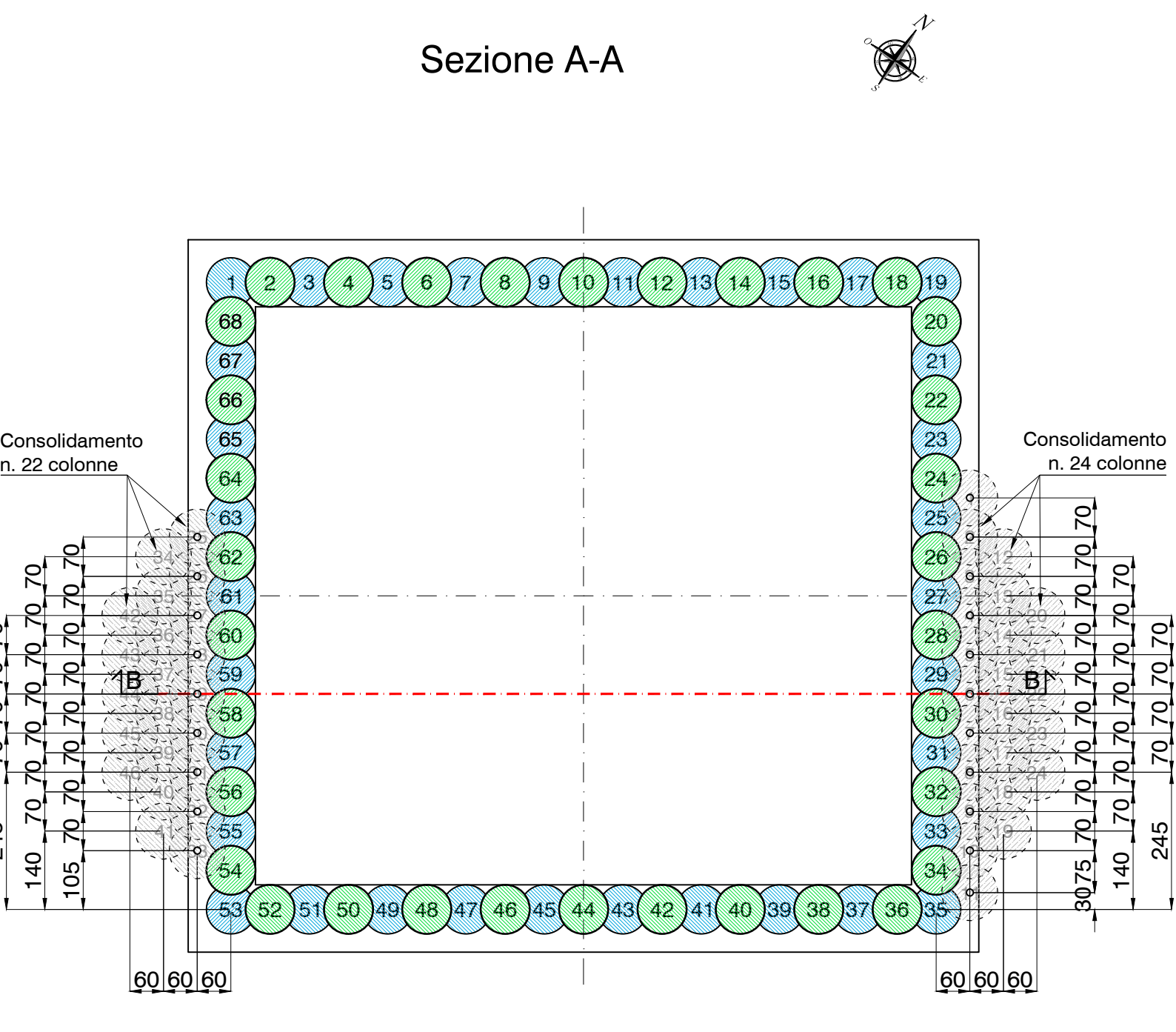
Fase 1
Pali del pozzo:
apertura (primari) e
chiusura (secondari)



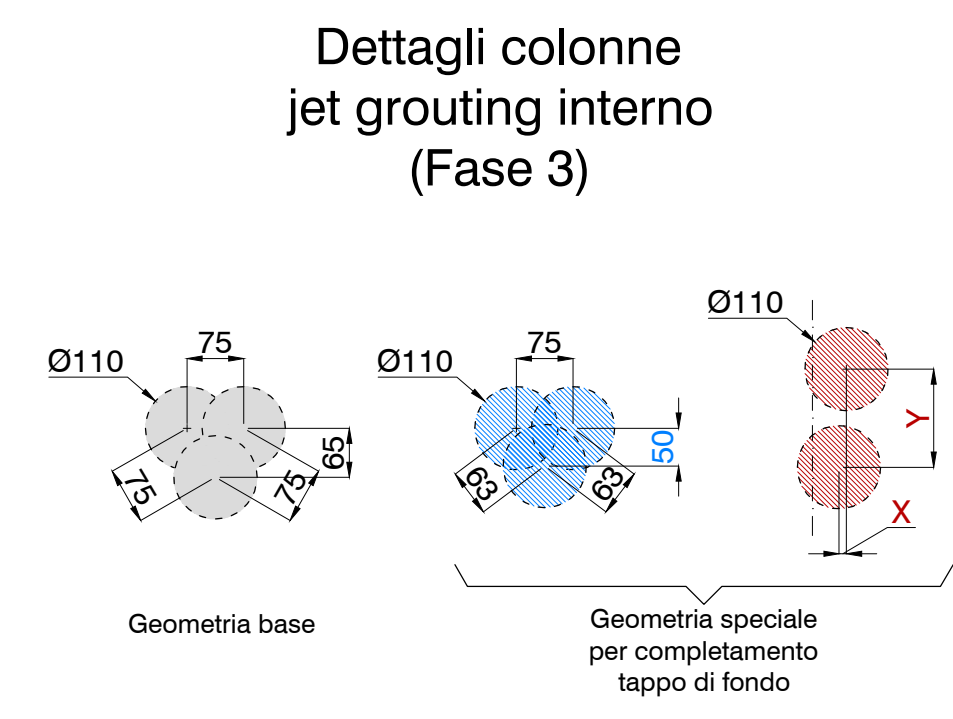
Fase 3
Jet grouting interno



Fase 2
Trave di coronamento



Fase 4
Jet grouting esterno



NOTE:

TABELLA MATERIALI

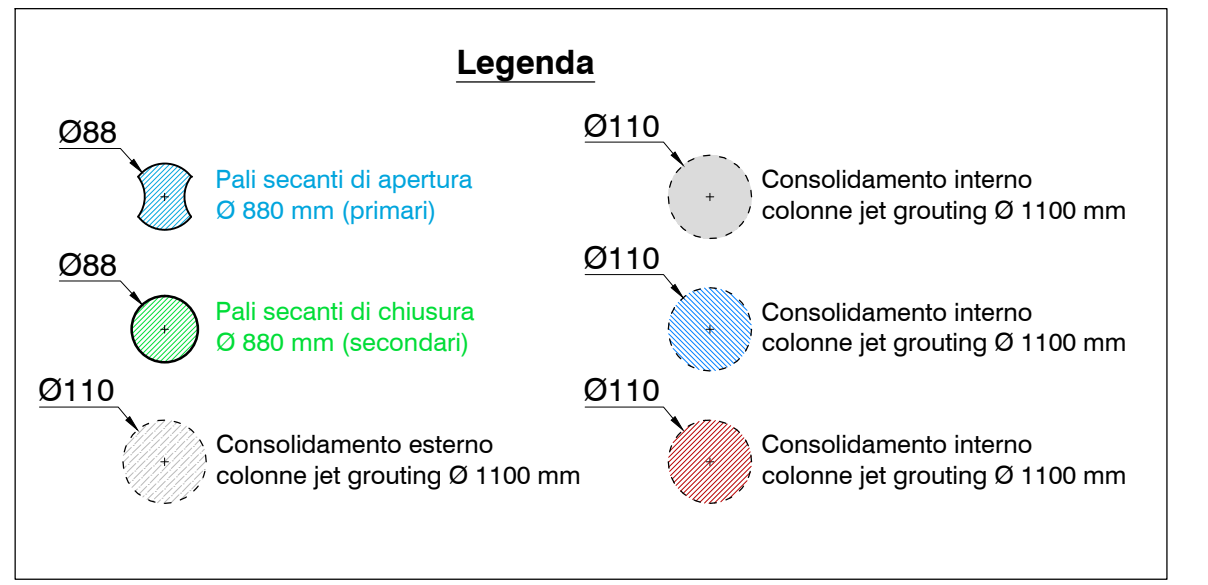
Tipologia calcestruzzo					
Opere	Rck min [N/mm²]	Classe esposizione UNI EN 206-1	Consistenza Classe	Diametro max inerti (mm)	Copri ferro nominale (mm)
Cordolo guida pali secanti	>=20	-	S4	da 16 a 21	< 25
Pali secanti	>=30	X0	SCC	-	< 15
Platea e getto di compensazione sulla platea	>=30	X0	S4	da 16 a 21	< 31
Trave di coronamento pali	>=30	X0	S4	da 16 a 21	< 25
Muri del pozzo	>=30	X0	S4	da 16 a 21	< 25

Acciai da c.a.					
Descrizione materiale	Tipo	Tens. snerv. fyk [N/mm²]	Tens. rottura ftk [N/mm²]	Tens. snerv. fp(1)k [N/mm²]	Tens. snerv. fpvk [N/mm²]
Acciaio ad aderenza migliorata	B 450 C	> 450	> 540		
Rete elettrosaldata	B 450 C	> 450	> 540		

Altri materiali		
Opere	Materiale	Proprietà
Getto di compensazione verticale	Malta cementizia premiscelata espansiva	Rck > 55 MPa dopo 7 giorni

NOTE:

- TUTTE LE DIMENSIONI SONO IN "CM".
- TUTTE LE QUOTE ASSOLUTE SONO IN "M".
- LE DIMENSIONI DEL POZZO IN PIANTA (ASSE PALI) SONO 11,20 x 12,60. LA DIMENSIONE MAGGIORE E' NELLA DIREZIONE DELL'ASSE DI SPINTA.



REFERENCE DOCUMENTS	NO.
EXECUTIVE STRUCTURAL DESIGN OF THE STARTING SHAFT	OPL00-C10713-990-A-TCX-0001
I.CO.P. - STARTING SHAFT: COMPLETE CONSTRUCTION SEQUENCE	OPL00-C10713-160-C-DQT-0001-01
I.CO.P. - STARTING SHAFT: STAIRS AND RAILING - PLAN VIEW	OPL00-C10713-160-C-DQT-0012-01
I.CO.P. - STARTING SHAFT: STAIRS AND RAILING - SECTION A-A	OPL00-C10713-160-C-DQT-0012-02
I.CO.P. - STARTING SHAFT: STAIRS AND RAILING - DETAILS	OPL00-C10713-160-C-DQT-0012-03
I.CO.P. - PROCEDURE FOR STARTING SHAFT CONSTRUCTION	OPL00-C10713-990-A-TPK-0005

KEYPLAN



N. DOCUMENTO DEL SUBAPPALTATORE C1365 - DS - B.5.2	N. REVISIONE DEL SUBAPPALTATORE r3	
N. DOCUMENTO DELL'APPALTATORE 033860-A3-ICO-160-CV-DQT-0001-02	N. REVISIONE DELL'APPALTATORE 0	

0	EMISSIONE PER COSTRUZIONE	-	I.CO.P.	F. GALANTE	M. PULICI	19.12.16
A	EMISSIONE PER REVISIONE	-	I.CO.P.	F. GALANTE	M. PULICI	03.11.16

REV.	DESCRIZIONE	PREPARATO DA	VERIFICATO DA	APPROVATO DA	DATA