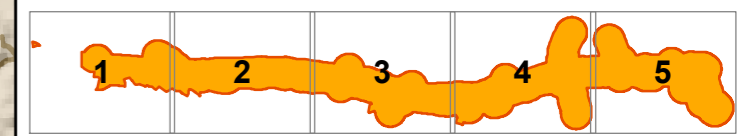





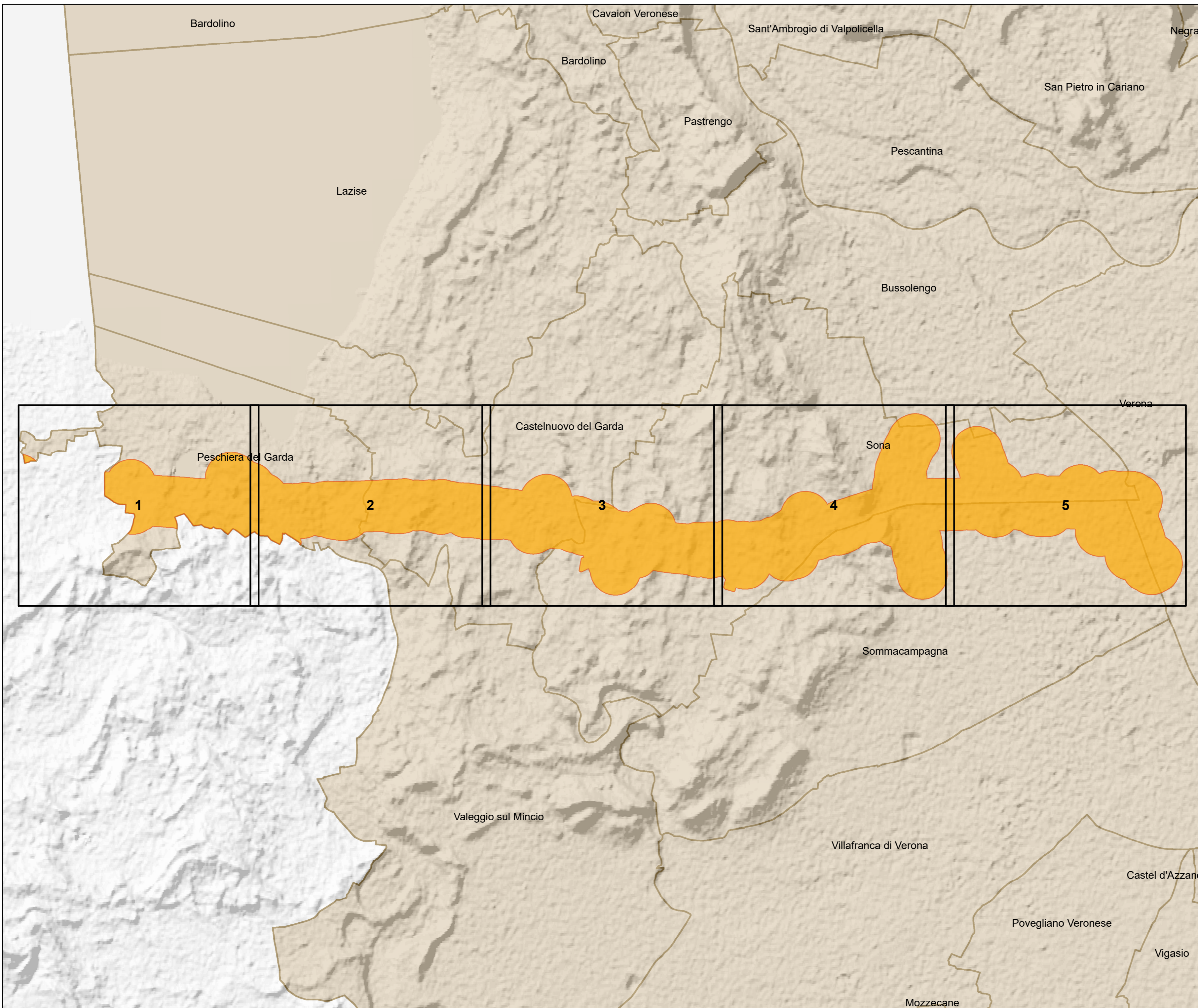
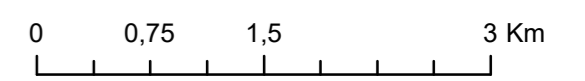
**LINEA A.V. /A.C. TORINO – VENEZIA
Tratta MILANO – VERONA
Lotto funzionale Brescia-Verona**

**Report Monitoraggio Ambientale
Componente Ecosistemi e Paesaggio
Fase AO - Anno 2018**

USO DEL SUOLO - Veneto



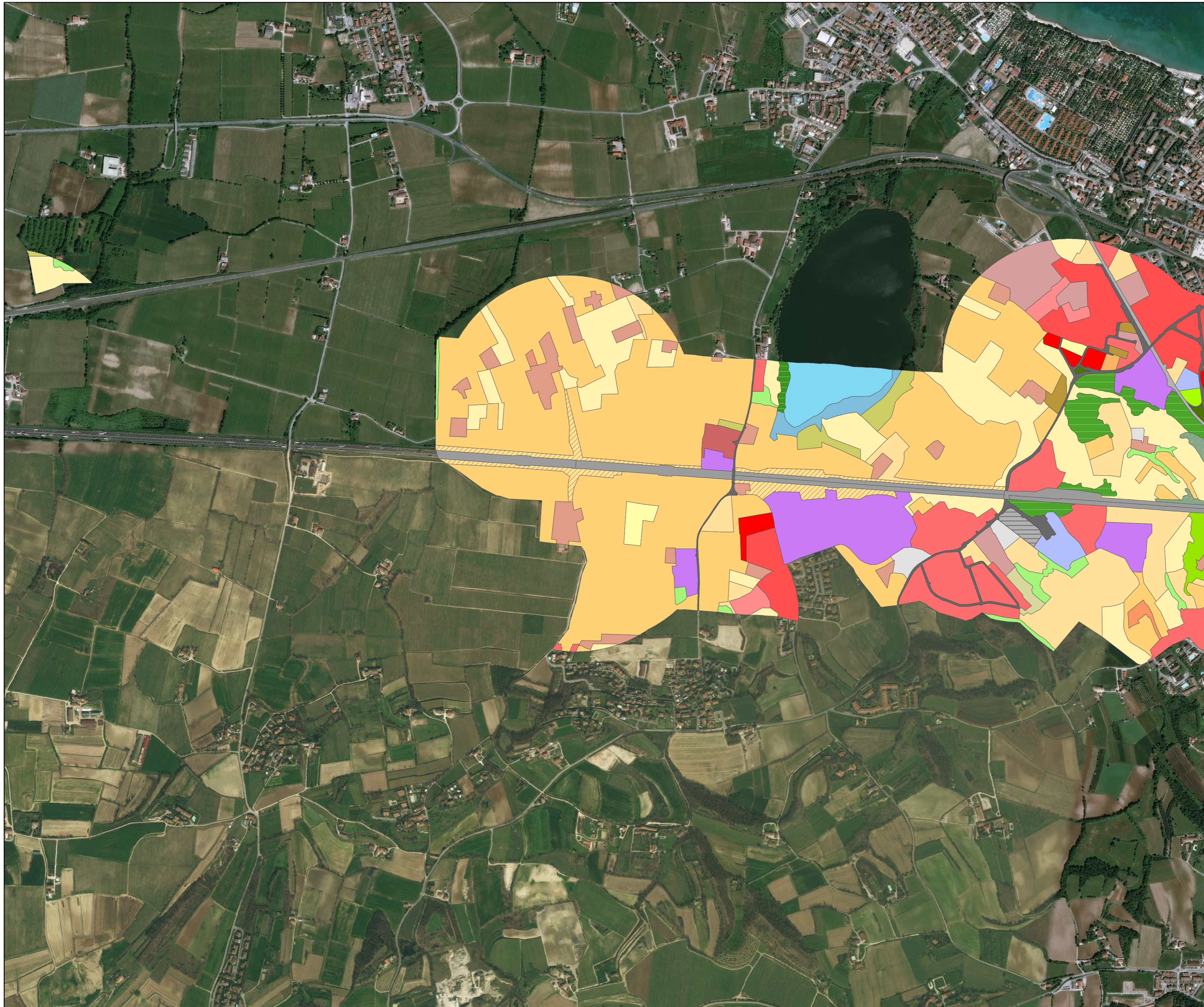
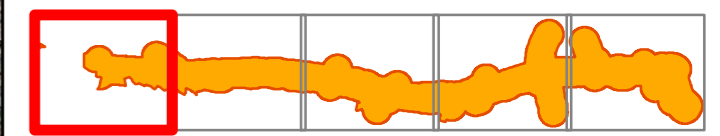
-  Tavole
-  Area di studio
-  Confini comunali



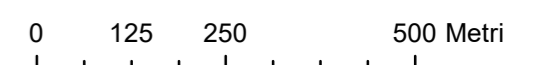
**LINEA A.V. /A.C. TORINO – VENEZIA
Tratta MILANO – VERONA
Lotto funzionale Brescia-Verona**

**Report Monitoraggio Ambientale
Componente Ecosistemi e Paesaggio
Fase AO - Anno 2018**

USO DEL SUOLO - Veneto



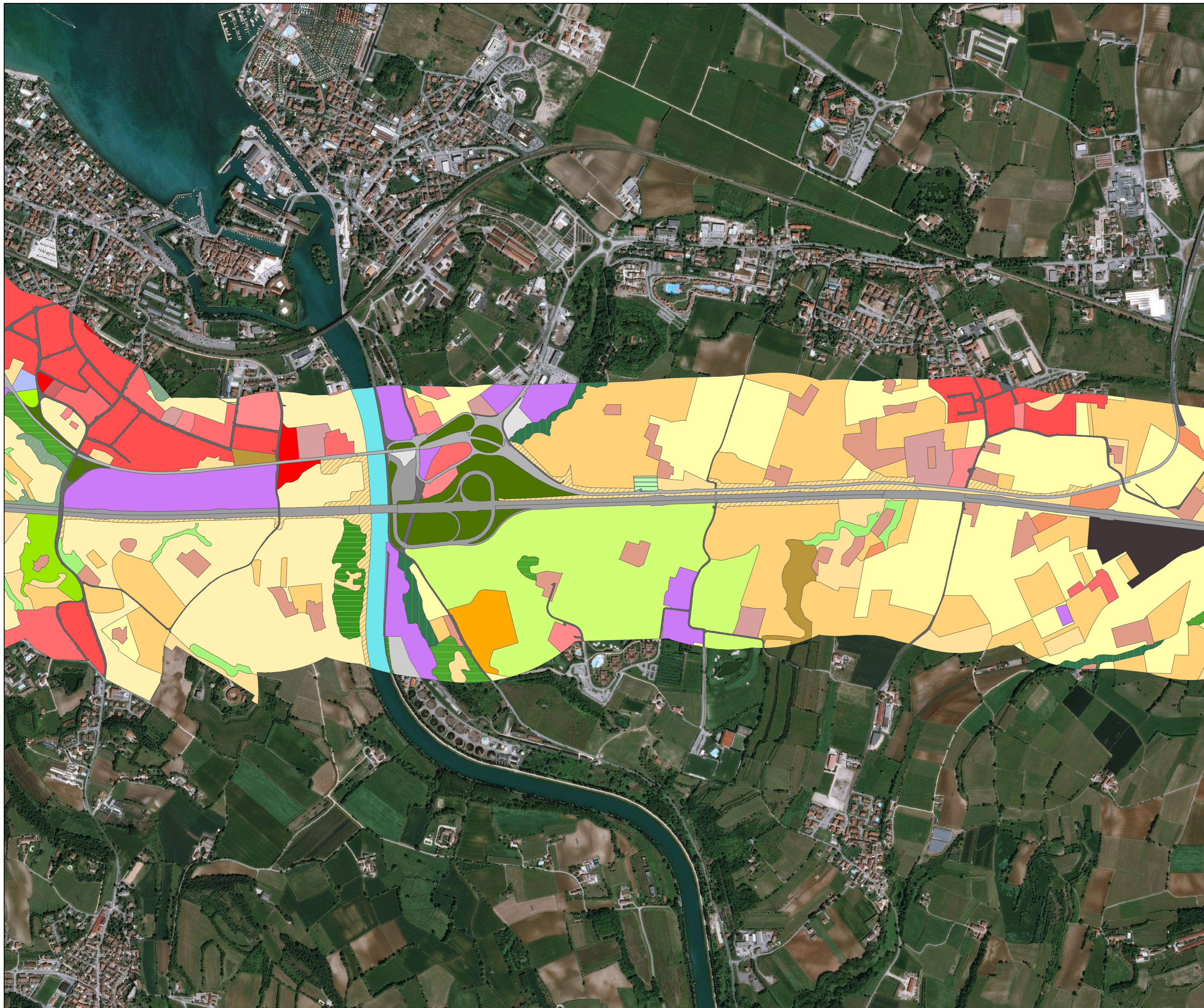
- 1.1.2.1 Tessuto urbano discontinuo denso con uso misto
- 1.1.2.2 Tessuto urbano discontinuo medio
- 1.1.2.3 Tessuto urbano discontinuo rado
- 1.1.3.1 Complessi residenziali comprensivi di area verde
- 1.1.3.2 Strutture residenziali isolate
- 1.1.3.3 Ville Venete
- 1.2.1.1 Aree industriali e spazi annessi
- 1.2.1.11 Complessi agro-industriali
- 1.2.1.12 Insedimenti zootecnici
- 1.2.1.2 Aree commerciali e spazi annessi
- 1.2.1.5 Infrastrutture tecnologiche di pubblica utilita'
- 1.2.1.6 Luoghi di culto
- 1.2.1.7 Cimiteri
- 1.2.1.9 Scuole
- 1.2.2.1 Reti stradali a scorrimento veloce e spazi accessori
- 1.2.2.2 Altre strade e spazi accessori
- 1.2.2.3 Reti ferroviarie comprese le superfici annesse
- 1.2.2.4 Rete ferroviaria con territori associati
- 1.2.2.6 Aree adibite a parcheggio
- 1.2.2.8 Grandi impianti di concentrazione e smistamento merci
- 1.3.1.1 Aree estrattive attive
- 1.3.2.2 Depositi di rottami a cielo aperto
- 1.3.3.1 Cantieri e spazi in costruzione e scavi
- 1.3.3.2 Suoli rimaneggiati e artefatti
- 1.3.4.1 Aree abbandonate
- 1.3.4.2 Aree in trasformazione
- 1.4.1.1 Parchi urbani
- 1.4.1.4 Aree verdi private
- 1.4.1.5 Aree verdi associate alla viabilita'
- 1.4.2.2 Aree sportive
- 1.4.2.3 Campi da golf
- 2.1.1 Seminativi in aree non irrigue
- 2.1.2 Seminativi in aree irrigue
- 2.2.1 Vigneti
- 2.2.2 Frutteti e frutti minori
- 2.2.3 Oliveti
- 2.2.4 Altre colture permanenti
- 2.3.1 Superfici a copertura erbacea
- 2.3.2 Superfici a prato permanente ad inerbimento spontaneo
- 2.4.1 Colture annuali associate a colture permanenti
- 2.4.2 Sistemi culturali e particellari complessi
- 3.1.1 Boschi di latifoglie
- 3.1.1.5.1 Impianto di latifoglie
- 3.1.1.5.2 Robinieto
- 3.1.1.6.3 Saliceti e altre formazioni riparie
- 3.1.1.9.5 Quercu-carpineto collinare
- 3.2.2.1.1 Brughiere e cespuglieti
- 4.1.2 Ambienti umidi lacuali
- 5.1.1.1 Fiumi, torrenti e fossi
- 5.1.1.2 Canali e idrovie
- 5.1.2.1 Bacini senza manifeste utilizzazioni produttive



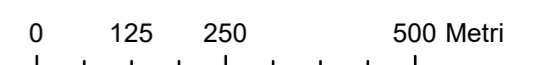
**LINEA A.V. /A.C. TORINO – VENEZIA
Tratta MILANO – VERONA
Lotto funzionale Brescia-Verona**

**Report Monitoraggio Ambientale
Componente Ecosistemi e Paesaggio
Fase AO - Anno 2018**

USO DEL SUOLO - Veneto



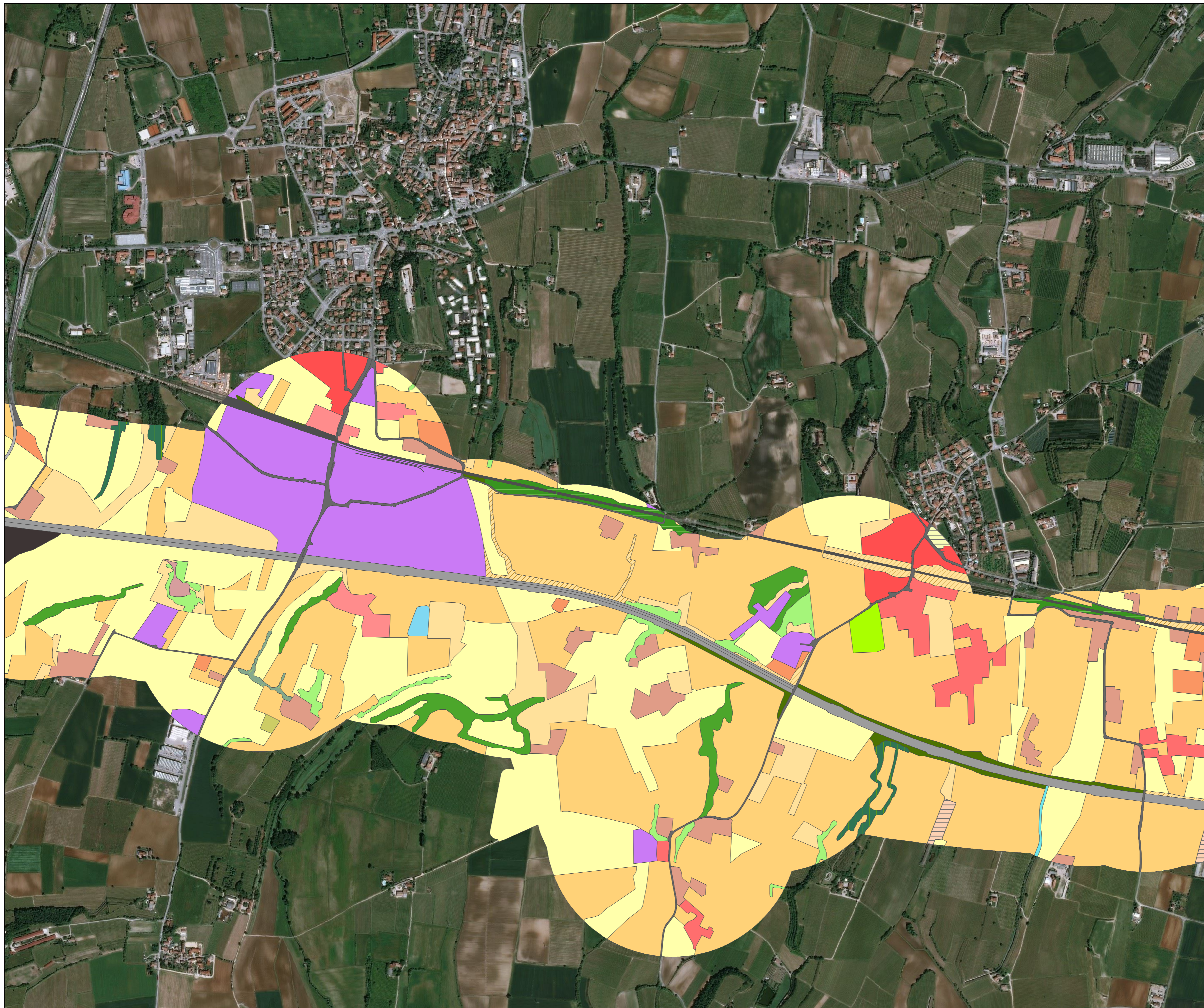
- 1.1.2.1 Tessuto urbano discontinuo denso con uso misto
- 1.1.2.2 Tessuto urbano discontinuo medio
- 1.1.2.3 Tessuto urbano discontinuo rado
- 1.1.3.1 Complessi residenziali comprensivi di area verde
- 1.1.3.2 Strutture residenziali isolate
- 1.1.3.3 Ville Venete
- 1.2.1.1 Aree industriali e spazi annessi
- 1.2.1.11 Complessi agro-industriali
- 1.2.1.12 Insediamenti zootecnici
- 1.2.1.2 Aree commerciali e spazi annessi
- 1.2.1.5 Infrastrutture tecnologiche di pubblica utilita'
- 1.2.1.6 Luoghi di culto
- 1.2.1.7 Cimiteri
- 1.2.1.9 Scuole
- 1.2.2.1 Reti stradali a scorrimento veloce e spazi accessori
- 1.2.2.2 Altre strade e spazi accessori
- 1.2.2.3 Reti ferroviarie comprese le superfici annesse
- 1.2.2.4 Rete ferroviaria con territori associati
- 1.2.2.6 Aree adibite a parcheggio
- 1.2.2.8 Grandi impianti di concentrazione e smistamento merci
- 1.3.1.1 Aree estrattive attive
- 1.3.2.2 Depositi di rottami a cielo aperto
- 1.3.3.1 Cantieri e spazi in costruzione e scavi
- 1.3.3.2 Suoli rimaneggiati e artefatti
- 1.3.4.1 Aree abbandonate
- 1.3.4.2 Aree in trasformazione
- 1.4.1.1 Parchi urbani
- 1.4.1.4 Aree verdi private
- 1.4.1.5 Aree verdi associate alla viabilita'
- 1.4.2.2 Aree sportive
- 1.4.2.3 Campi da golf
- 2.1.1 Seminativi in aree non irrigue
- 2.1.2 Seminativi in aree irrigue
- 2.2.1 Vigneti
- 2.2.2 Frutteti e frutti minori
- 2.2.3 Oliveti
- 2.2.4 Altre colture permanenti
- 2.3.1 Superfici a copertura erbacea
- 2.3.2 Superfici a prato permanente ad inerbimento spontaneo
- 2.4.1 Colture annuali associate a colture permanenti
- 2.4.2 Sistemi culturali e particellari complessi
- 3.1.1 Boschi di latifoglie
- 3.1.1.5.1 Impianto di latifoglie
- 3.1.1.5.2 Robinieto
- 3.1.1.6.3 Saliceti e altre formazioni riparie
- 3.1.1.9.5 Querceto-carpineto collinare
- 3.2.2.1.1 Brughiere e cespuglieti
- 4.1.2 Ambienti umidi lacuali
- 5.1.1.1 Fiumi, torrenti e fossi
- 5.1.1.2 Canali e idrovie
- 5.1.2.1 Bacini senza manifeste utilizzazioni produttive



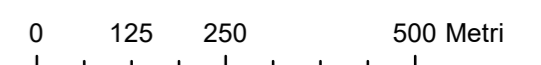
**LINEA A.V. /A.C. TORINO – VENEZIA
Tratta MILANO – VERONA
Lotto funzionale Brescia-Verona**

**Report Monitoraggio Ambientale
Componente Ecosistemi e Paesaggio
Fase AO - Anno 2018**

USO DEL SUOLO - Veneto



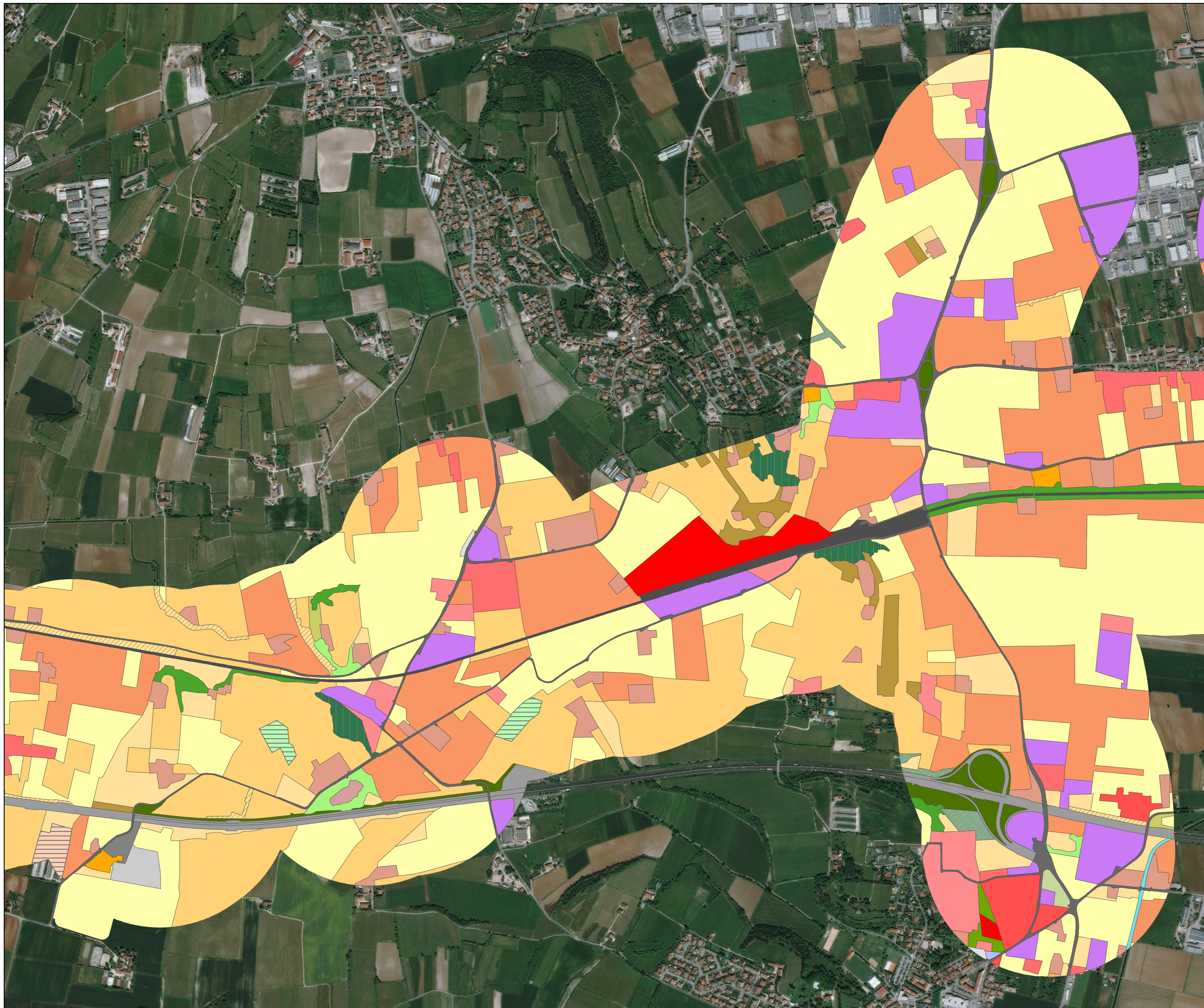
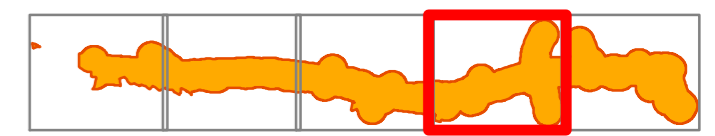
- 1.1.2.1 Tessuto urbano discontinuo denso con uso misto
- 1.1.2.2 Tessuto urbano discontinuo medio
- 1.1.2.3 Tessuto urbano discontinuo rado
- 1.1.3.1 Complessi residenziali comprensivi di area verde
- 1.1.3.2 Strutture residenziali isolate
- 1.1.3.3 Ville Venete
- 1.2.1.1 Aree industriali e spazi annessi
- 1.2.1.11 Complessi agro-industriali
- 1.2.1.12 Insediamenti zootecnici
- 1.2.1.2 Aree commerciali e spazi annessi
- 1.2.1.5 Infrastrutture tecnologiche di pubblica utilita'
- 1.2.1.6 Luoghi di culto
- 1.2.1.7 Cimiteri
- 1.2.1.9 Scuole
- 1.2.2.1 Reti stradali a scorrimento veloce e spazi accessori
- 1.2.2.2 Altre strade e spazi accessori
- 1.2.2.3 Reti ferroviarie comprese le superfici annesse
- 1.2.2.4 Rete ferroviaria con territori associati
- 1.2.2.6 Aree adibite a parcheggio
- 1.2.2.8 Grandi impianti di concentrazione e smistamento merci
- 1.3.1.1 Aree estrattive attive
- 1.3.2.2 Depositi di rottami a cielo aperto
- 1.3.3.1 Cantieri e spazi in costruzione e scavi
- 1.3.3.2 Suoli rimaneggiati e artefatti
- 1.3.4.1 Aree abbandonate
- 1.3.4.2 Aree in trasformazione
- 1.4.1.1 Parchi urbani
- 1.4.1.4 Aree verdi private
- 1.4.1.5 Aree verdi associate alla viabilita'
- 1.4.2.2 Aree sportive
- 1.4.2.3 Campi da golf
- 2.1.1 Seminativi in aree non irrigue
- 2.1.2 Seminativi in aree irrigue
- 2.2.1 Vigneti
- 2.2.2 Frutteti e frutti minori
- 2.2.3 Oliveti
- 2.2.4 Altre colture permanenti
- 2.3.1 Superfici a copertura erbacea
- 2.3.2 Superfici a prato permanente ad inerbimento spontaneo
- 2.4.1 Colture annuali associate a colture permanenti
- 2.4.2 Sistemi culturali e particolari complessi
- 3.1.1 Boschi di latifoglie
- 3.1.1.5.1 Impianto di latifoglie
- 3.1.1.5.2 Robinieto
- 3.1.1.6.3 Saliceti e altre formazioni riparie
- 3.1.1.9.5 Querceto-carpinetto collinare
- 3.2.2.1.1 Brughiere e cespuglieti
- 4.1.2 Ambienti umidi lacuali
- 5.1.1.1 Fiumi, torrenti e fossi
- 5.1.1.2 Canali e idrovie
- 5.1.2.1 Bacini senza manifeste utilizzazioni produttive



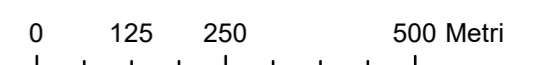
**LINEA A.V. /A.C. TORINO – VENEZIA
Tratta MILANO – VERONA
Lotto funzionale Brescia-Verona**

**Report Monitoraggio Ambientale
Componente Ecosistemi e Paesaggio
Fase AO - Anno 2018**

USO DEL SUOLO - Veneto



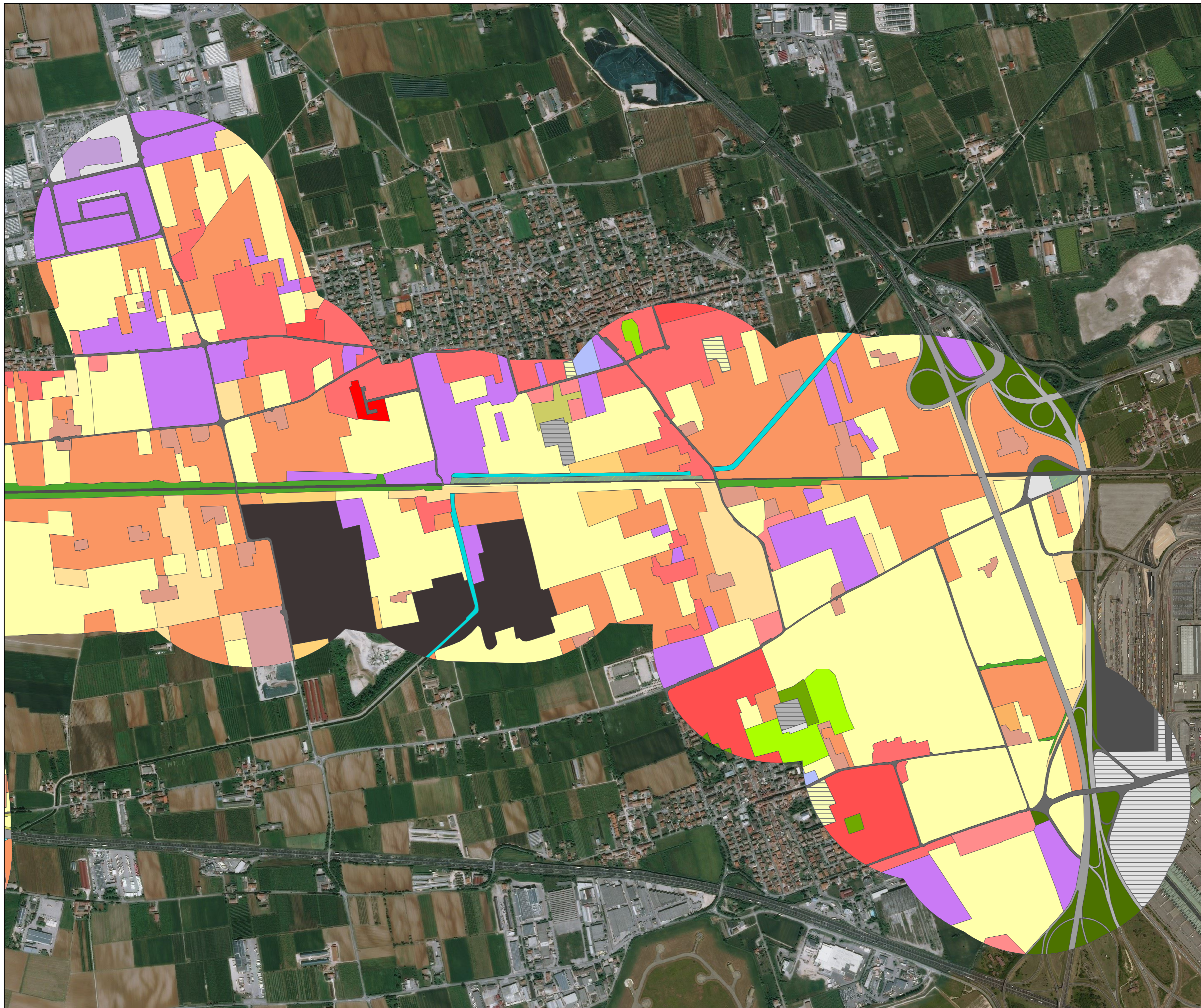
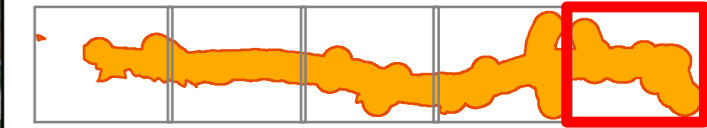
- 1.1.2.1 Tessuto urbano discontinuo denso con uso misto
- 1.1.2.2 Tessuto urbano discontinuo medio
- 1.1.2.3 Tessuto urbano discontinuo rado
- 1.1.3.1 Complessi residenziali comprensivi di area verde
- 1.1.3.2 Strutture residenziali isolate
- 1.1.3.3 Ville Venete
- 1.2.1.1 Aree industriali e spazi annessi
- 1.2.1.11 Complessi agro-industriali
- 1.2.1.12 Insediamenti zootecnici
- 1.2.1.2 Aree commerciali e spazi annessi
- 1.2.1.5 Infrastrutture tecnologiche di pubblica utilita'
- 1.2.1.6 Luoghi di culto
- 1.2.1.7 Cimiteri
- 1.2.1.9 Scuole
- 1.2.2.1 Reti stradali a scorrimento veloce e spazi accessori
- 1.2.2.2 Altre strade e spazi accessori
- 1.2.2.3 Reti ferroviarie comprese le superfici annesse
- 1.2.2.4 Rete ferroviaria con territori associati
- 1.2.2.6 Aree adibite a parcheggio
- 1.2.2.8 Grandi impianti di concentrazione e smistamento merci
- 1.3.1.1 Aree estrattive attive
- 1.3.2.2 Depositi di rottami a cielo aperto
- 1.3.3.1 Cantieri e spazi in costruzione e scavi
- 1.3.3.2 Suoli rimaneggiati e artefatti
- 1.3.4.1 Aree abbandonate
- 1.3.4.2 Aree in trasformazione
- 1.4.1.1 Parchi urbani
- 1.4.1.4 Aree verdi private
- 1.4.1.5 Aree verdi associate alla viabilita'
- 1.4.2.2 Aree sportive
- 1.4.2.3 Campi da golf
- 2.1.1 Seminativi in aree non irrigue
- 2.1.2 Seminativi in aree irrigue
- 2.2.1 Vigneti
- 2.2.2 Frutteti e frutti minori
- 2.2.3 Oliveti
- 2.2.4 Altre colture permanenti
- 2.3.1 Superfici a copertura erbacea
- 2.3.2 Superfici a prato permanente ad inerbimento spontaneo
- 2.4.1 Colture annuali associate a colture permanenti
- 2.4.2 Sistemi culturali e particellari complessi
- 3.1.1 Boschi di latifoglie
- 3.1.1.5.1 Impianto di latifoglie
- 3.1.1.5.2 Robinieto
- 3.1.1.6.3 Saliceti e altre formazioni riparie
- 3.1.1.9.5 Querceto-carpinetto collinare
- 3.2.2.1.1 Brughiere e cespuglieti
- 4.1.2 Ambienti umidi lacuali
- 5.1.1.1 Fiumi, torrenti e fossi
- 5.1.1.2 Canali e idrovie
- 5.1.2.1 Bacini senza manifeste utilizzazioni produttive



**LINEA A.V. /A.C. TORINO – VENEZIA
Tratta MILANO – VERONA
Lotto funzionale Brescia-Verona**

**Report Monitoraggio Ambientale
Componente Ecosistemi e Paesaggio
Fase AO - Anno 2018**

USO DEL SUOLO - Veneto



- 1.1.2.1 Tessuto urbano discontinuo denso con uso misto
- 1.1.2.2 Tessuto urbano discontinuo medio
- 1.1.2.3 Tessuto urbano discontinuo rado
- 1.1.3.1 Complessi residenziali comprensivi di area verde
- 1.1.3.2 Strutture residenziali isolate
- 1.1.3.3 Ville Venete
- 1.2.1.1 Aree industriali e spazi annessi
- 1.2.1.11 Complessi agro-industriali
- 1.2.1.12 Insediamenti zootecnici
- 1.2.1.2 Aree commerciali e spazi annessi
- 1.2.1.5 Infrastrutture tecnologiche di pubblica utilita'
- 1.2.1.6 Luoghi di culto
- 1.2.1.7 Cimiteri
- 1.2.1.9 Scuole
- 1.2.2.1 Reti stradali a scorrimento veloce e spazi accessori
- 1.2.2.2 Altre strade e spazi accessori
- 1.2.2.3 Reti ferroviarie comprese le superfici annesse
- 1.2.2.4 Rete ferroviaria con territori associati
- 1.2.2.6 Aree adibite a parcheggio
- 1.2.2.8 Grandi impianti di concentrazione e smistamento merci
- 1.3.1.1 Aree estrattive attive
- 1.3.2.2 Depositi di rottami a cielo aperto
- 1.3.3.1 Cantieri e spazi in costruzione e scavi
- 1.3.3.2 Suoli rimaneggiati e artefatti
- 1.3.4.1 Aree abbandonate
- 1.3.4.2 Aree in trasformazione
- 1.4.1.1 Parchi urbani
- 1.4.1.4 Aree verdi private
- 1.4.1.5 Aree verdi associate alla viabilita'
- 1.4.2.2 Aree sportive
- 1.4.2.3 Campi da golf
- 2.1.1 Seminativi in aree non irrigue
- 2.1.2 Seminativi in aree irrigue
- 2.2.1 Vigneti
- 2.2.2 Frutteti e frutti minori
- 2.2.3 Oliveti
- 2.2.4 Altre colture permanenti
- 2.3.1 Superfici a copertura erbacea
- 2.3.2 Superfici a prato permanente ad inerbimento spontaneo
- 2.4.1 Colture annuali associate a colture permanenti
- 2.4.2 Sistemi culturali e partecellari complessi
- 3.1.1 Boschi di latifoglie
- 3.1.1.5.1 Impianto di latifoglie
- 3.1.1.5.2 Robinieto
- 3.1.1.6.3 Saliceti e altre formazioni riparie
- 3.1.1.9.5 Querceto-carpineto collinare
- 3.2.2.1.1 Brughiere e cespuglieti
- 4.1.2 Ambienti umidi lacuali
- 5.1.1.1 Fiumi, torrenti e fossi
- 5.1.1.2 Canali e idrovie
- 5.1.2.1 Bacini senza manifeste utilizzazioni produttive

