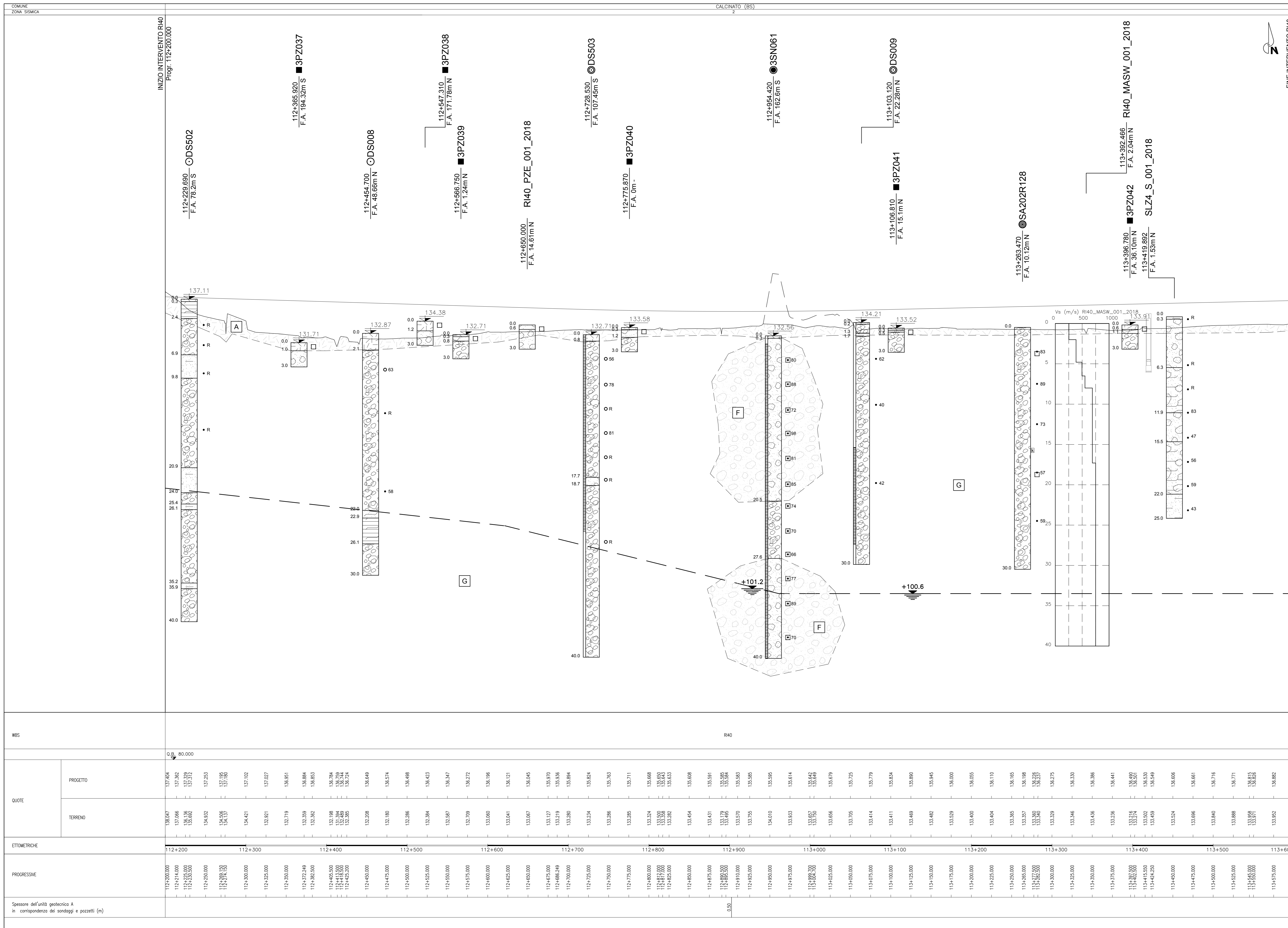


PROFILO GEOTECNICO
scala 1:2000



DESCRIZIONE

CAMPIONI 2002

CAMPIONI 2004

CAMPIONI 2008

POZZI

SONDAGGI

SONDAGGI con piezometro a Tubo Aperto

SONDAGGI con piezometro Casagrande

SONDAGGI con piezometro Casagrande e Tubo Aperto

CPT

CPTU

CH

DESCRIZIONE

112+565.920 F.A. 184.32m S ■ 3PZ037

112+567.310 F.A. 171.78m N ■ 3PZ038

112+566.750 F.A. 124m N ■ 3PZ039

112+729.530 F.A. 107.45m S ○ DS503

112+775.870 F.A. 0m - ■ 3PZ040

112+954.420 F.A. 162.6m S ○ 3SN061

113+103.120 F.A. 22.28m N ■ 3PZ041

113+068.810 F.A. 19.1m N ■ 3PZ042

113+392.466 F.A. 2.04m N R140_MASW_001_2018

113+418.892 F.A. 1.53m N SL24_S_001_2018

113+983.470 F.A. 10.12m N ■ SA20R128

114+565.920 F.A. 38.70m N ■ 3PZ043

114+567.310 F.A. 38.70m N ■ 3PZ044

114+566.750 F.A. 38.70m N ■ 3PZ045

114+729.530 F.A. 38.70m N ■ 3PZ046

114+775.870 F.A. 38.70m N ■ 3PZ047

114+954.420 F.A. 38.70m N ■ 3PZ048

115+103.120 F.A. 38.70m N ■ 3PZ049

115+068.810 F.A. 38.70m N ■ 3PZ050

115+392.466 F.A. 38.70m N ■ 3PZ051

115+418.892 F.A. 38.70m N ■ 3PZ052

115+983.470 F.A. 38.70m N ■ 3PZ053

116+068.810 F.A. 38.70m N ■ 3PZ054

116+392.466 F.A. 38.70m N ■ 3PZ055

116+418.892 F.A. 38.70m N ■ 3PZ056

116+983.470 F.A. 38.70m N ■ 3PZ057

117+068.810 F.A. 38.70m N ■ 3PZ058

117+392.466 F.A. 38.70m N ■ 3PZ059

117+418.892 F.A. 38.70m N ■ 3PZ060

117+983.470 F.A. 38.70m N ■ 3PZ061

118+068.810 F.A. 38.70m N ■ 3PZ062

118+392.466 F.A. 38.70m N ■ 3PZ063

118+418.892 F.A. 38.70m N ■ 3PZ064

118+983.470 F.A. 38.70m N ■ 3PZ065

119+068.810 F.A. 38.70m N ■ 3PZ066

119+392.466 F.A. 38.70m N ■ 3PZ067

119+418.892 F.A. 38.70m N ■ 3PZ068

119+983.470 F.A. 38.70m N ■ 3PZ069

120+068.810 F.A. 38.70m N ■ 3PZ070

120+392.466 F.A. 38.70m N ■ 3PZ071

120+418.892 F.A. 38.70m N ■ 3PZ072

120+983.470 F.A. 38.70m N ■ 3PZ073

121+068.810 F.A. 38.70m N ■ 3PZ074

121+392.466 F.A. 38.70m N ■ 3PZ075

121+418.892 F.A. 38.70m N ■ 3PZ076

121+983.470 F.A. 38.70m N ■ 3PZ077

122+068.810 F.A. 38.70m N ■ 3PZ078

122+392.466 F.A. 38.70m N ■ 3PZ079

122+418.892 F.A. 38.70m N ■ 3PZ080

122+983.470 F.A. 38.70m N ■ 3PZ081

123+068.810 F.A. 38.70m N ■ 3PZ082

123+392.466 F.A. 38.70m N ■ 3PZ083

123+418.892 F.A. 38.70m N ■ 3PZ084

123+983.470 F.A. 38.70m N ■ 3PZ085

124+068.810 F.A. 38.70m N ■ 3PZ086

124+392.466 F.A. 38.70m N ■ 3PZ087

124+418.892 F.A. 38.70m N ■ 3PZ088

124+983.470 F.A. 38.70m N ■ 3PZ089

125+068.810 F.A. 38.70m N ■ 3PZ090

125+392.466 F.A. 38.70m N ■ 3PZ091

125+418.892 F.A. 38.70m N ■ 3PZ092

125+983.470 F.A. 38.70m N ■ 3PZ093

126+068.810 F.A. 38.70m N ■ 3PZ094

126+392.466 F.A. 38.70m N ■ 3PZ095

126+418.892 F.A. 38.70m N ■ 3PZ096

126+983.470 F.A. 38.70m N ■ 3PZ097

127+068.810 F.A. 38.70m N ■ 3PZ098

127+392.466 F.A. 38.70m N ■ 3PZ099

127+418.892 F.A. 38.70m N ■ 3PZ100

LEGENDA

Quota Boccaforno in m s.l.m. (topograficamente rilevata)

R SPT a punta chiusa - Numero di colpi/30cm (R-rifuto)

SPT a punta aperta - Numero di colpi/30cm (R-rifuto)

Campione rimangiato

Campione indisturbato

Prova di permeabilità

Piezometro Casagrande

Piezometro Tubo Aperto - tratto finestrato

Limite tra le unità geotecniche presunti e/o ricavati dai sondaggi

Falda di progetto (in base di esercizio)

Livello di falda (di cantiere) (m s.l.m.)

UNITÀ LITOSTRATIGRAFICHE

Terreno vegetale, Ripetto

Torba, Torba con presenza di limo e/o argilla

Argilla

Argilla limosa - Argilla con Limo - Argilla e Limo

Limo con Argilla - Limo argilloso

Limo

Limo sabbioso - Limo con Sabbia - Limo e Sabbia

Sabbia con Limo - Sabbia limosa - Sabbia fine

Sabbia media - Sabbia grossolana

Sabbia ghiaiosa - Sabbia con Ghiaia - Sabbia e Ghiaia

Ghiaia con Sabbia - Ghiaia sabbiosa - Ghiaia

Ghiaia con Matrice Limo-argillosa

Ghiaia con intercalazioni di conglomerati e/o presenza di trovanti (D>50mm)

Conglomerato - Conglomerato carato - breccia calcarea trovante (D>50mm)

UNITÀ GEOTECNICHE

A Strati costituiti prevalentemente da riporti e/o terreno vegetale

T Strati prevalentemente torbosi con subordinata frazione limosa o argillosa

B Strati prevalentemente argillosi con subordinata frazione limosa

C Strati prevalentemente limosi con subordinata frazione argillosa

D Strati prevalentemente limosi con subordinata frazione sabbiosa

E Strati prevalentemente sabbiosi con subordinata frazione limosa

F Strati prevalentemente sabbiosi con subordinata frazione ghiaiosa

G Strati prevalentemente ghiaiosi con subordinata frazione sabbiosa, intercalazioni di modesta potenza di conglomerati e/o presenza di trovanti

DESEGNI DI RIFERIMENTO

DESCRIZIONE

CODICE

R40 - RELAZIONE TECNICA GENERALE

R40 - RELAZIONE TECNICA GENERALE

R40 - PLANIMETRIA STATO DI FATTO - TAVOLA 1

R40 - PLANIMETRIA STATO DI FATTO - TAVOLA 2

R40 - PLANIMETRIA DI PROGETTO - TAVOLA 1

R40 - PLANIMETRIA DI PROGETTO - TAVOLA 2

R40 - PLANIMETRIA DI PROGETTO - TAVOLA 3

R40 - PLANIMETRIA DI PROGETTO - TAVOLA 4

R40 - PLANIMETRIA DI PROGETTO - TAVOLA 5

R40 - PLANIMETRIA DI PROGETTO - TAVOLA 6

R40 - PLANIMETRIA DI PROGETTO - TAVOLA 7

R40 - PLANIMETRIA DI PROGETTO - TAVOLA 8

R40 - PLANIMETRIA DI PROGETTO - TAVOLA 9

R40 - PLANIMETRIA DI PROGETTO - TAVOLA 10

R40 - PLANIMETRIA DI PROGETTO - TAVOLA 11

R40 - PLANIMETRIA DI PROGETTO - TAVOLA 12

R40 - PLANIMETRIA DI PROGETTO - TAVOLA 13

R40 - PLANIMETRIA DI PROGETTO - TAVOLA 14

R40 - PLANIMETRIA DI PROGETTO - TAVOLA 15

R40 - PLANIMETRIA DI PROGETTO - TAVOLA 16

R40 - PLANIMETRIA DI PROGETTO - TAVOLA 17

R40 - PLANIMETRIA DI PROGETTO - TAVOLA 18

R40 - PLANIMETRIA DI PROGETTO - TAVOLA 19

R40 - PLANIMETRIA DI PROGETTO - TAVOLA 20

R40 - PLANIMETRIA DI PROGETTO - TAVOLA 21

R40 - PLANIMETRIA DI PROGETTO - TAVOLA 22

R40 - PLANIMETRIA DI PROGETTO - TAVOLA 23

R40 - PLANIMETRIA DI PROGETTO - TAVOLA 24

R40 - PLANIMETRIA DI PROGETTO - TAVOLA 25

R40 - PLANIMETRIA DI PROGETTO - TAVOLA 26

R40 - PLANIMETRIA DI PROGETTO - TAVOLA 27

R40 - PLANIMETRIA DI PROGETTO - TAVOLA 28

R40 - PLANIMETRIA DI PROGETTO - TAVOLA 29

R40 - PLANIMETRIA DI PROGETTO - TAVOLA 30

R40 - PLANIMETRIA DI PROGETTO - TAVOLA 31

R40 - PLANIMETRIA DI PROGETTO - TAVOLA 32

R40 - PLANIMETRIA DI PROGETTO - TAVOLA 33

R40 - PLANIMETRIA DI PROGETTO - TAVOLA 34

R40 - PLANIMETRIA DI PROGETTO - TAVOLA 35

R40 - PLANIMETRIA DI PROGETTO - TAVOLA 36

R40 - PLANIMETRIA DI PROGETTO - TAVOLA 37

R40 - PLANIMETRIA DI PROGETTO - TAVOLA 38

R40 - PLANIMETRIA DI PROGETTO - TAVOLA 39

R40 - PLANIMETRIA DI PROGETTO - TAVOLA 40

R40 - PLANIMETRIA DI PROGETTO - TAVOLA 41

R40 - PLANIMETRIA DI PROGETTO - TAVOLA 42

R40 - PLANIMETRIA DI PROGETTO - TAVOLA 43

R40 - PLANIMETRIA DI PROGETTO - TAVOLA 44

R40 - PLANIMETRIA DI PROGETTO - TAVOLA 45

R40 - PLANIMETRIA DI PROGETTO - TAVOLA 46

R40 - PLANIMETRIA DI PROGETTO - TAVOLA 47

R40 - PLANIMETRIA DI PROGETTO - TAVOLA 48

R40 - PLANIMETRIA DI PROGETTO - TAVOLA 49

R40 - PLANIMETRIA DI PROGETTO - TAVOLA 50

R40 - PLANIMETRIA DI PROGETTO - TAVOLA 51

R40 - PLANIMETRIA DI PROGETTO - TAVOLA 52

R40 - PLANIMETRIA DI PROGETTO - TAVOLA 53

R40 - PLANIMETRIA DI PROGETTO - TAVOLA 54

R40 - PLANIMETRIA DI PROGETTO - TAVOLA 55

R40 - PLANIMETRIA DI PROGETTO - TAVOLA 56

R40 - PLANIMETRIA DI PROGETTO - TAVOLA 57

R40 - PLANIMETRIA DI PROGETTO - TAVOLA 58

R40 - PLANIMETRIA DI PROGETTO - TAVOLA 59

R40 - PLANIMETRIA DI PROGETTO - TAVOLA 60

R40 - PLANIMETRIA DI PROGETTO - TAVOLA 61

R40 - PLANIMETRIA DI PROGETTO - TAVOLA 62

R40 - PLANIMETRIA DI PROGETTO - TAVOLA 63

R40 - PLANIMETRIA DI PROGETTO - TAVOLA 64

R40 - PLANIMETRIA DI PROGETTO - TAVOLA 65

R40 - PLANIMETRIA DI PROGETTO - TAVOLA 66

R40 - PLANIMETRIA DI PROGETTO - TAVOLA 67

R40 - PLANIMETRIA DI PROGETTO - TAVOLA 68

R40 - PLANIMETRIA DI PROGETTO - TAVOLA 69

R40 - PLANIMETRIA DI PROGETTO - TAVOLA 70

R40 - PLANIMETRIA DI PROGETTO - TAVOLA 71

R40 - PLANIMETRIA DI PROGETTO - TAVOLA 72

R40 - PLANIMETRIA DI PROGETTO - TAVOLA 73

R40 - PLANIMETRIA DI PROGETTO - TAVOLA 74

R40 - PLANIMETRIA DI PROGETTO - TAVOLA 75

R40 - PLANIMETRIA DI PROGETTO - TAVOLA 76

R40 - PLANIMETRIA DI PROGETTO - TAVOLA 77

R40 - PLANIMETRIA DI PROGETTO - TAVOLA 78

R40 - PLANIMETRIA DI PROGETTO - TAVOLA 79

R40 - PLANIMETRIA DI PROGETTO - TAVOLA 80

R40 - PLANIMETRIA DI PROGETTO - TAVOLA 81

R40 - PLANIMETRIA DI PROGETTO - TAVOLA 82

R40 - PLANIMETRIA DI PROGETTO - TAVOLA 83

R40 - PLANIMETRIA DI PROGETTO - TAVOLA 84

R40 - PLANIMETRIA DI PROGETTO - TAVOLA 85

R40 - PLANIMETRIA DI PROGETTO - TAVOLA 86

R40 - PLANIMETRIA DI PROGETTO - TAVOLA 87

R40 - PLANIMETRIA DI PROGETTO - TAVOLA 88

R40 - PLANIMETRIA DI PROGETTO - TAVOLA 89

R40 - PLANIMETRIA DI PROGETTO - TAVOLA 90

R40 - PLANIMETRIA DI PROGETTO - TAVOLA 91

R40 - PLANIMETRIA DI PROGETTO - TAVOLA 92

R40 - PLANIMETRIA DI PROGETTO - TAVOLA 93

R40 - PLANIMETRIA DI PROGETTO - TAVOLA 94

R40 - PLANIMETRIA DI PROGETTO - TAVOLA 95

R40 - PLANIMETRIA DI PROGETTO - TAVOLA 96

R40 - PLANIMETRIA DI PROGETTO - TAVOLA 97

R40 - PLANIMETRIA DI PROGETTO - TAVOLA 98

R40 - PLANIMETRIA DI PROGETTO - TAVOLA 99

R40 - PLANIMETRIA DI PROGETTO - TAVOLA 100

NOTE GENERALI

- TUTTE LE MISURE SONO ESPRESSE IN METRI, SALVO OVE DIVERSAMENTE INDICATO

- TUTTE LE QUOTE ALTIMETRICHE SONO ESPRESSE IN METRI s.l.m.

- TUTTE LE QUOTE PROGRESSIVE SONO ESPRESSE IN CHILOMETRI

- Q.R. = QUOTA DI RIFERIMENTO

COMMITTEE:

ALTA SORVEGLIANZA:

GENERAL CONTRACTOR:

INFRASTRUTTURE FERROVIARIE STRATEGICHE DEFINITE DALLA LEGGE OBIETTIVO N. 443/01

LINEA A.V./A.C. TORINO - VENEZIA Tratta MILANO - VERONA

Lotto funzionale Brescia-Verona

PROGETTO ESECUTIVO

R140 - RILEVATO LINEA AV/AC DA PK 112+200,00 A PK 113+600,00

PROFILO GEOTECNICO

GENERAL CONTRACTOR: Cepaw due

DIRETTORE LAVORI:

SCALA: 1:2000/200

COMMESSA LOTTO FASE ENTE TIPO DOC. OPERA/DISCIPLINA PROGR. REV.

IN0R 11 E E2 F6 R14000 001 A

PROGETTAZIONE

Rev. Descrizione Aut. Data Verifica Data Programm. Data

A EMISSIONE 22/03/19 22/03/19

B 22/03/19 22/03/19

C 22/03/19 22/03/19

OGI: 75144733AA

File: INR11EEZF6R400001A_10.dwg

Progetto cofinanziato dalla Unione Europea

CLP: F1H1P100000008