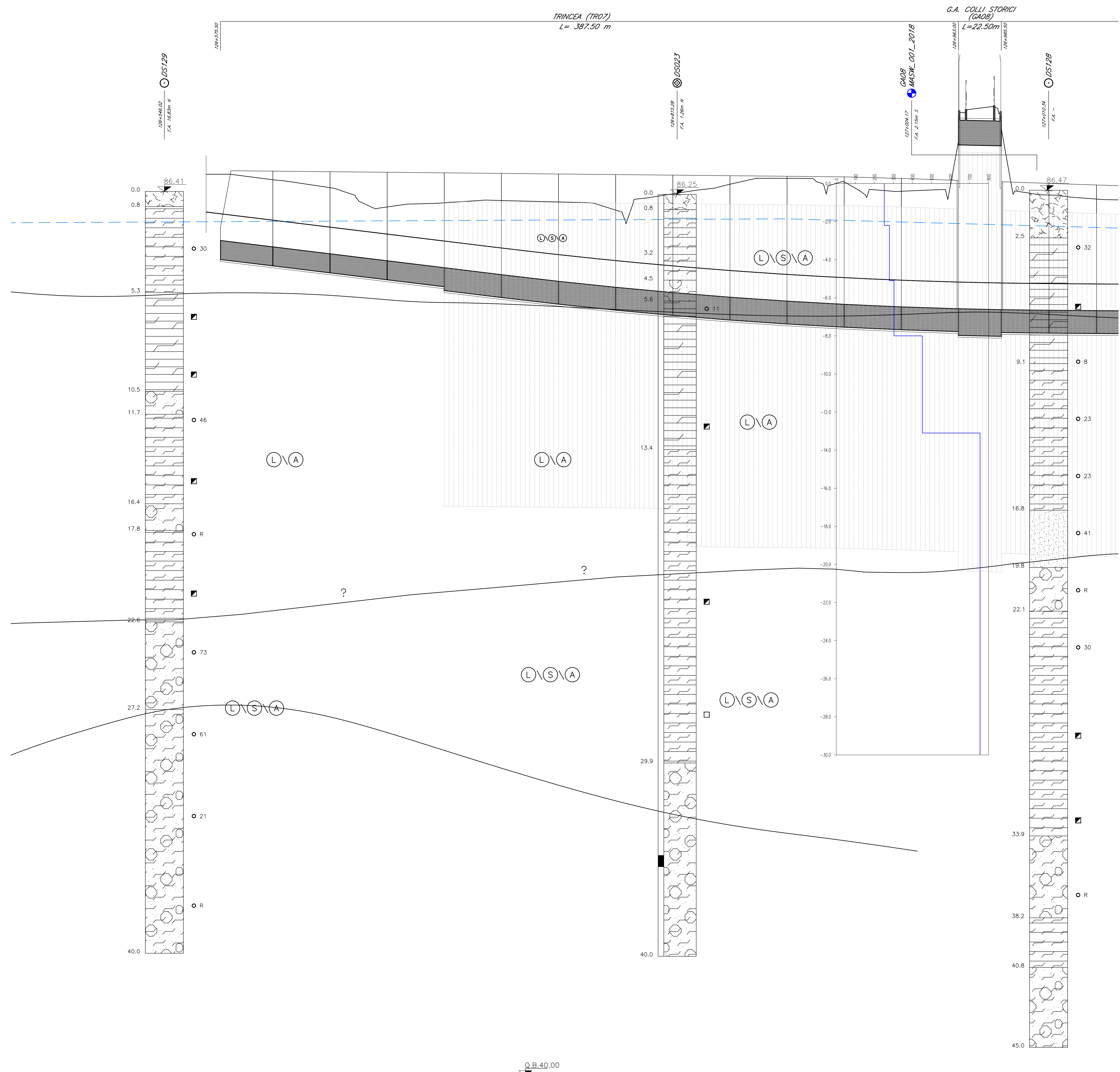


PROFilo STRATIGRAFICO  
SCALA 1:1000/1:100



PROVE GEOGNOSTICHE

○	CAMPIONI 80-70	○	Sondaggi
○	CAMPIONI 2002	○	Sondaggi con piezometro a Lido d'Orto
○	CAMPIONI 2004	○	Sondaggi con piezometro Casagrande
○	CAMPIONI 2012	○	Sondaggi con piezometro Casagrande
○		○	MAS

COLONNE STRATIGRAFICHE

- Quota Boccatore in m s.l.m. (topograficamente rilevata)
  - R SPT a punta chiusa: Numero di colpi/30cm (Rinfiluto)
  - 47 SPT a punta aperta: Numero di colpi/30cm (Rinfiluto)
  - Campione rimaneggiato
  - Campione indisturbato
  - ▣ Prova pressiometrica
  - ▤ Prova di permeabilità
  - ▥ Piezometro Casagrande
  - ▧ Piezometro Tubo Aperto: tratto finestrato
  - ▨ Manicato recupero
  - ▩ Perforazione a distruzione di nucleo
- Limiti tra le unità litostratigrafiche certe  
Limiti tra le unità litostratigrafiche presunti  
Livello di falda (Livello Soggiacenza Minima m s.l.m.)
- |   |                          |
|---|--------------------------|
| <b>UNITÀ LITOSTRATIGRAFICHE</b>   | <b>UNITÀ GEOTECNICHE</b> |
| Terreno vegetale-riparto  |                          |
| Torba, Torba con presenza di limo e/o argilla                               | (T)                      |
| Argilla   | (A)                      |
| Argilla limosa - Argilla con Limo - Argilla e Limo                          | (A)                      |
| Limo con Argilla - Limo argilloso   | (L)                      |
| Limo  | (L)                      |
| Limo sabbioso - Limo con Sabbia - Limo e Sabbia                             | (L)                      |
| Sabbia con Limo - Sabbia limosa - Sabbia fine                               | (S)                      |
| Sabbia media - Sabbia grossolana  | (S)                      |
| Sabbia ghiaiosa - Sabbia con Ghiaia - Sabbia e Ghiaia                       | (S)                      |
| Ghiaia con Sabbia - Ghiaia sabbiosa - Ghiaia                                | (G)                      |
| Ghiaia con Matrice Limo-argillosa   | (G)                      |
| Ghiaia con intercalazioni di conglomerati e/o presenza di tronconi (D>50cm) | (C)                      |
| Conglomerato - Conglomerato coriuto - breccia calcarea trivante (D>50cm)    | (C)                      |

NOTE GENERALI

COMMITTENTE: **RFI** RETE FERROVIARIA ITALIANA GRUPPO FERROVIE DELLO STATO

ALTA SOVRVEGLIANZA: **ITALFERR** GRUPPO FERROVIE DELLO STATO

GENERAL CONTRACTOR: **Cepav due** Consorzio ENI per F Alta Velocità

INFRASTRUTTURE FERROVIARIE STRATEGICHE DEFINITE DALLA LEGGE OBIETTIVO N. 443/01

LINEA A.V. /A.C. TORINO - VENEZIA Tratta MILANO - VERONA  
Lotto funzionale Brescia-Verona  
PROGETTO ESECUTIVO  
TR07 - TRINCEA LINEA AC da pk 126+480,00 a pk 126+963,00  
Profilo stratigrafico

GENERAL CONTRACTOR	DIRETTORE LAVORI	SCALA:					
Consorzio <b>Cepav due</b>	Vittorio per Costruzione	1:1000/1:100					
Data:	Data:						
COMMESSA	LOTTO	FASE	ENTE	TIPO DOC.	OPERA/DISCIPLINA	PROGR.	REV.
IN0R	11	E	E2	F7	TR0700	001	A
PROGETTAZIONE							
Rev.	Descrizione	Autore	Data	Verifica	Data	Progetto	Data
A	Emissione	Cruciani	07/01/19		07/01/19	Tarantola	07/01/19
B							
C							
IL PROGETTISTA							
PIACENTINA RICCIARDI							
Data: 07/01/19							
Ordine di Progetto: 001							
Data: 07/01/19							

CIG: 75144733AA File: IN0R11EE2F7TR0700001A\_10.dwg  
Scala di plot: 1:1