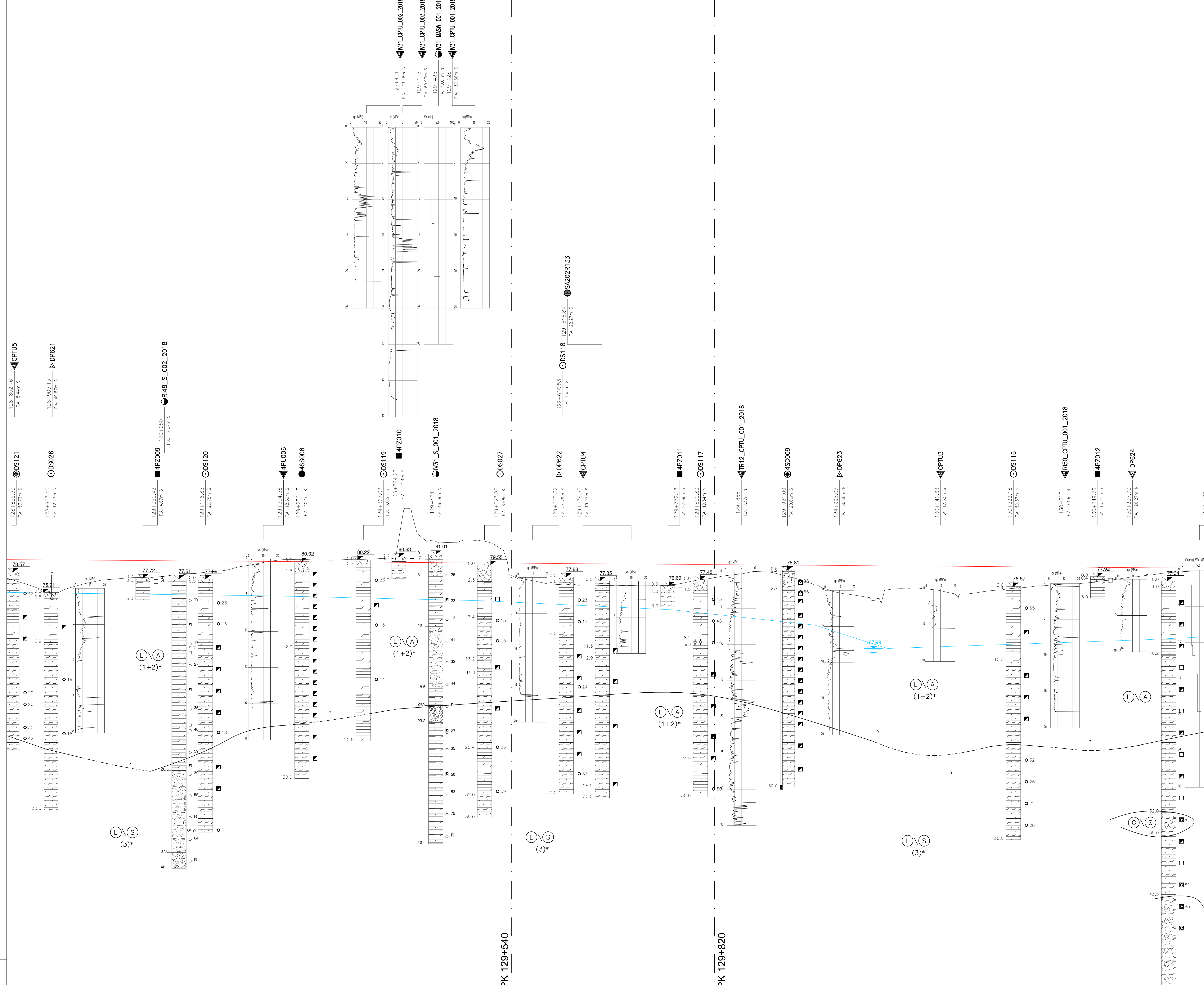


CAMPAGNA	192-194	2002	2004	2018	
□	■	■	■	■	Pozzetti
○	○	○	○	○	Sondaggi
⊙	⊙	⊙	⊙	⊙	Sondaggi con piezometro a Tubo Aperto
⊕	⊕	⊕	⊕	⊕	Sondaggi con piezometro Casagrande
⊖	⊖	⊖	⊖	⊖	Sondaggi con piezometro Casagrande a Tubo Aperto
▲	▲	▲	▲	▲	CPT
▽	▽	▽	▽	▽	CPTU
⊘	⊘	⊘	⊘	⊘	CH



Q. B. 20.000																																							
QUOTE TERRENO	77.466	75.884	76.942	77.653	77.878	76.322	76.340	76.814	76.929	80.294	80.216	80.263	80.352	82.270	83.554	82.627	82.854	82.413	77.584	76.855	76.790	76.705	76.663	76.628	77.476	76.212	76.481	77.101	75.632	74.393	76.333	75.582	75.946	76.429	76.849	77.270	77.862	76.484	76.721
QUOTE PROGETTO	80.263	80.228	80.192	80.157	80.121	80.089	80.056	80.051	80.015	79.990	79.944	79.936	79.909	79.873	79.864	79.838	79.802	79.791	79.767	79.731	79.696	79.660	79.639	79.625	79.589	79.554	79.518	79.483	79.447	79.412	79.376	79.341	79.305	79.270	79.234	79.199	79.163	79.128	79.092
ETTOMETRICHE	[Detailed cross-sections and area calculations]																																						
PROGRESSIVE	128+850.000	128+900.000	128+950.000	129+000.000	129+050.000	129+100.000	129+150.000	129+200.000	129+250.000	129+300.000	129+350.000	129+400.000	129+450.000	129+500.000	129+550.000	129+600.000	129+650.000	129+700.000	129+750.000	129+800.000	129+850.000	129+900.000	129+950.000	130+000.000	130+050.000	130+100.000	130+150.000	130+200.000	130+250.000	130+300.000	130+350.000	130+400.000	130+450.000	130+500.000					
PARZIALI	50.000	50.000	50.000	50.000	46.173	50.000	50.000	50.000	50.000	11.173	38.827	50.000	13.118	36.882	50.000	15.003	34.937	50.000	50.000	50.000	30.063	19.037	50.000	50.000	50.000	50.000	50.000	50.000	50.000	50.000	50.000	50.000	50.000	50.000	50.000	50.000	50.000	50.000	50.000
ANDAMENTO PLANIMETRICO	[Planimetric alignment diagram showing curves with R=8100.000, SV=203.889, h=7.5, and CL=216.000]																																						

DESGNI DI RIFERIMENTO	
DESCRIZIONE	CODICE
NOTE GENERALI	
(1) La quota falda indicata corrisponde alla soggiacenza minima misurata. La quota falda di progetto, non necessariamente coincidente, è indicato nella specifica relazione geotecnica dell'opera	

LEGENDA	
<ul style="list-style-type: none"> Quota Boccaiolo in m s.l.m.m. (topograficamente rilevata) SPT a punta chiusa: Numero di colpi/30cm (R=rifuto) SPT a punta aperta: Numero di colpi/30cm (R=rifuto) Campione rimangiato Campione indisturbato Prova pressiometrica Prova di permeabilità Piezometro Casagrande Piezometro Tubo Aperto: tratto finestrato 	<ul style="list-style-type: none"> Manco recupero Perforazione a distribuzione di nucleo
<ul style="list-style-type: none"> Limiti tra le unità litostratigrafiche certi Limiti tra le unità litostratigrafiche presunti Piano ferro PE 2018 Livello di falda 2018 	
UNITA' LITOSTRATIGRAFICHE	UNITA' GEOTECNICHE
<ul style="list-style-type: none"> Terreno vegetale-riporto Torba, Torba con presenza di limo e/o argilla Argilla Argilla limosa - Argilla con Limo - Argilla e Limo Limo con Argilla - Limo argilloso Limo Limo sabbioso - Limo con Sabbia - Limo e Sabbia Sabbia con Limo - Sabbia limosa - Sabbia fine Sabbia media - Sabbia grossolana Sabbia ghiaiosa - Sabbia con Ghiaia - Sabbia e Ghiaia Ghiaia con Sabbia - Ghiaia sabbiosa - Ghiaia Ghiaia con Matrice Limo-argillosa Ghiaia con interazioni di conglomerati e/o presenza di travertini (D≤50cm) Conglomerato - Conglomerato cariato - breccia calcarea travertina (D≥50cm) 	<ul style="list-style-type: none"> (T) (A) (L) (S) (G) (C)

COMMITTENTE: **RFI**
GRUPPO FERROVIARIE ITALIANE
GRUPPO FERROVIE DELLO STATO

ALTA SORVEGLIANZA: **ITALFERR**
GRUPPO FERROVIE DELLO STATO

GENERAL CONTRACTOR: **Cepav due**
 Consorzio ENI per F Alta Velocità

INFRASTRUTTURE FERROVIARIE STRATEGICHE DEFINITE DALLA LEGGE OBIETTIVO N. 443/01

LINEA A.V. /A.C. TORINO - VENEZIA Tratta MILANO - VERONA
 Lotto funzionale Brescia-Verona
 PROGETTO ESECUTIVO

RILEVATO RI49 DAL Km 129+540 Al Km 129+820
 Profilo stratigrafico

GENERAL CONTRACTOR: **Cepav due**

DIRETTORE LAVORI: [Blank]

SCALA: 1:2000/200

DATA: [Blank]

COMMESSA	LOTTO	FASE	ENTE	TIPO DOC.	OPERA/DISCIPLINA	PROGR.	REV.
INOR	11	E	E2	F6	R14900	001	A

PROGETTAZIONE: [Blank]

IL PROGETTISTA: **GS&P**

CIG: 75144733AA File: INOR11EE2F6R14900001A_10.dwg

Scala di plot: 1:1