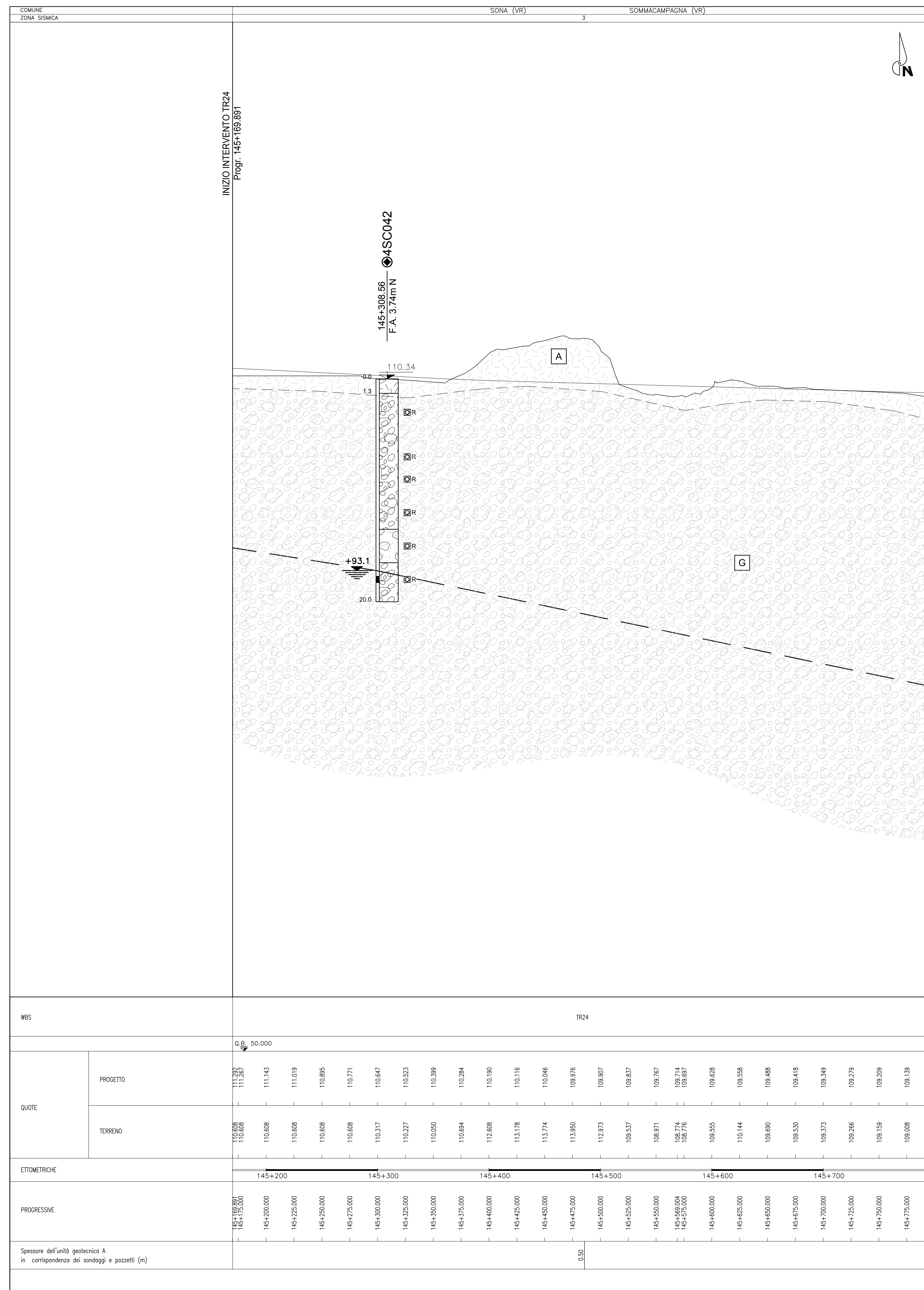


PROFILO GEOTECNICO

scala 1:2000



Simbolo	Descrizione
●	Pozzetti
○	Sondaggi
○ (con punto)	Sondaggi con piezometro a Tubo Aperto
○ (con asterisco)	Sondaggi con piezometro Casagrande
○ (con triangolo)	Sondaggi con piezometro Casagrande e Tubo Aperto
▲	CPT
▲ (inverted)	CPTU
○ (con punto e asterisco)	CH

LEGENDA

Quota Boccaforo in m s.l.m. (topograficamente rilevata): 114.35
 SPT a punta chiusa: Numero di colpi/30cm (R=refluto)
 SPT a punta aperta: Numero di colpi/30cm (R=refluto)
 Campione rimangeggiato
 Campione indisturbato
 Prova di permeabilità
 Piezometro Casagrande
 Piezometro Tubo Aperto: tratto finestrato

UNITÀ LITOSTRATIGRAFICHE
 Terreno vegetale, Riperto
 Torba con presenza di limo e/o argilla
 Argilla
 Argilla limosa - Argilla con limo - Argilla e limo
 Limo con Argilla - Limo argilloso
 Limo
 Limo sabbioso - Limo con Sabbia - Limo e Sabbia
 Sabbia con limo - Sabbia limosa - Sabbia fine
 Sabbia media - Sabbia grossolana
 Sabbia ghiaiosa - Sabbia con Ghiaia - Sabbia e Ghiaia
 Ghiaia con Sabbia - Ghiaia sabbiosa - Ghiaia
 Ghiaia con Matrice Limo-argillosa
 Ghiaia con intercalazioni di conglomerati e/o presenza di trovanti (D>50cm)
 Conglomerato - Conglomerato cariato - breccia calcarea trovante (D>50cm)

UNITÀ GEOTECNICHE
 A: Strati costituiti prevalentemente da riporti e/o terreno vegetale
 T: Strati prevalentemente torbosi con subordinata frazione limosa o argillosa
 B: Strati prevalentemente argillosi con subordinata frazione limosa
 C: Strati prevalentemente limosi con subordinata frazione argillosa
 D: Strati prevalentemente limosi con subordinata frazione sabbiosa
 E: Strati prevalentemente sabbiosi con subordinata frazione limosa
 F: Strati prevalentemente sabbiosi con subordinata frazione ghiaiosa
 G: Strati prevalentemente ghiaiosi con subordinata frazione sabbiosa, intercalazioni di modesta potenza di conglomerati e/o presenza di trovanti

DESCRIZIONE	CODICE
TR24 - RELAZIONE TECNICA GENERALE	INR11E2P6TR240001
TR24 - RELAZIONE GEOTECNICA	INR11E2P6TR240001
TR24 - RELAZIONE IDRAULICA	INR11E2P6TR240001
TR24 - PLANIMETRIA STATO DI FATTO	INR11E2P7TR240001
TR24 - PLANIMETRIA DI PROGETTO - IM1	INR11E2P8TR240001
TR24 - PLANIMETRIA DI PROGETTO - IM2	INR11E2P9TR240001
TR24 - PROFILES LONGITUDINALE	INR11E2P10TR240001
TR24 - SEZIONI TRASVERSALI - Tav. 1	INR11E2P11TR240001
TR24 - SEZIONI TRASVERSALI - Tav. 2	INR11E2P12TR240001
TR24 - SEZIONI TRASVERSALI - Tav. 3	INR11E2P13TR240001
TR24 - SEZIONI TRASVERSALI - Tav. 4	INR11E2P14TR240001

NOTE GENERALI

- TUTTE LE MISURE SONO ESPRESSE IN METRI, SALVO OVE DIVERSAMENTE INDICATO
 - TUTTE LE QUOTE ALTIMETRICHE SONO ESPRESSE IN METRI s.l.m.
 - TUTTE LE PROGRESSIVE SONO ESPRESSE IN CHILOMETRI
 - Q.R. = QUOTA DI RIFERIMENTO

COMMITTENTE:

ALTA VELOCITÀ:

GENERAL CONTRACTOR:
Cepav due
 Consorzio ENI per F Alta Velocità

INFRASTRUTTURE FERROVIARIE STRATEGICHE DEFINITE DALLA LEGGE OBIETTIVO N. 443/01
 LINEA A.V. /A.C. TORINO - VENEZIA Tratta MILANO - VERONA
 Lotto funzionale Brescia-Verona
 PROGETTO ESECUTIVO
 TR24 - TRINCEA LINEA AV/AC DA PK 145+169.891 A PK 145+799.891
PROFILO GEOTECNICO

GENERAL CONTRACTOR Consorzio Cepav due	DIRETTORE LAVORI Data:	SCALA: 1:2000/200
COMMESSA LOTTO FASE ENTE TIPO DOC.	OPERA/DISCIPLINA PROGR. REV.	
INOR	11	E2
F6	TR2400	001
A		

PROGETTAZIONE
 Rev. Descrizione
 A EMISSIONE
 B
 C

Data: 15/03/19
 Data: 15/03/19
 Data: 15/03/19

File: INR11E2P6TR2400001A_02.dwg
 Scale di plot: 1: