

## ALLEGATO 3

**MONITORAGGIO AMBIENTALE LINEA FERROVIARIA AV/AC BRESCIA – VERONA**

**SUOLO**

**SCHEMA PUNTO – Metodiche GR1 e GR2**

**ANTE OPERAM**

**POST OPERAM (PO1)**

**POST OPERAM (PO2)**

Codice campione: AV-LOW-GR1-01/A e B

Codice area/cantiere: AV-LO

N° lotto costruttivo: LC1

Provincia	BS
Comune	Lonato
Stralcio cartografico della destinazione d'uso iniziale	Immagine 1
Stralcio cartografico della destinazione d'uso finale	/
Fotografia aerea con ubicazione GR1 e GR2	Immagine 2
Coordinate geografiche (WGS84-UTM32)	614640.00 - 5034791.00

**Documentazione Fotografica**

GR1	/
GR2 (particolarità del profilo esposto alla luce)	/

**Scheda di caratterizzazione dei suoli**

Metodica	GR1
Pendenza	0%
Esposizione	S
Fisiografia	Presenza in atto dell'erbaio
Substrato pedogenetico	Detriti, depositi alluvionali e fluvio-lacustri
Uso del suolo	Agrario
Vegetazione	Erbaio
Microrilievo	Non visibile
Rocciosità	Assente
Pietrosità superficiale	Non visibile
Fessure superficiali	Assenti
Permeabilità	Buona
Profondità della falda	> 200 cm
Valutazione della capacità d'uso	Classe II: suoli con lievi limitazioni all'uso agricolo

**Dati analitici di laboratorio**

Elenco parametri pedologici/agronomici	/
Elenco parametri chimico/fisici	Protocollo GR-1

**Classificazione pedologica "Suolo Obiettivo"**

Stralcio cartografico pedologico di biografia	Immagine 3
Valutazioni pedologiche	/

**Informazioni generali**

Data e ora	21/05/2019
Condizioni metereologiche recenti (piovosità e T)	Sereno - 18 °C
Operatori	Faye T.
Eventuale presenza di lavorazioni	/

Note

**MONITORAGGIO AMBIENTALE LINEA FERROVIARIA AV/AC BRESCIA – VERONA**

**SUOLO**

**SCHEMA PUNTO – Metodiche GR1 e GR2**

**ANTE OPERAM**

**POST OPERAM (PO1)**

**POST OPERAM (PO2)**

Codice campione: AV-LOW-GR1-02/A e B

Codice area/cantiere: AV-LOW

N° lotto costruttivo: LC1

Provincia	BS
Comune	Lonato
Stralcio cartografico della destinazione d'uso iniziale	Immagine 1
Stralcio cartografico della destinazione d'uso finale	/
Fotografia aerea con ubicazione GR1 e GR2	Immagine 2
Coordinate geografiche (WGS84-UTM32)	614723.00 - 5034768.00

**Documentazione Fotografica**

GR1	/
GR2 (particolarità del profilo esposto alla luce)	/

**Scheda di caratterizzazione dei suoli**

Metodica	GR1
Pendenza	0%
Esposizione	S
Fisiografia	Presenza in atto dell'erbaio
Substrato pedogenetico	Detriti, depositi alluvionali e fluvio-lacustri
Uso del suolo	Agrario
Vegetazione	Erbaio
Microrilievo	Non visibile
Rocciosità	Assente
Pietrosità superficiale	Non visibile
Fessure superficiali	Assenti
Permeabilità	Buona
Profondità della falda	> 200 cm
Valutazione della capacità d'uso	Classe II: suoli con lievi limitazioni all'uso agricolo

**Dati analitici di laboratorio**

Elenco parametri pedologici/agronomici	/
Elenco parametri chimico/fisici	Protocollo GR-1

**Classificazione pedologica "Suolo Obiettivo"**

Stralcio cartografico pedologico di biografia	Immagine 3
Valutazioni pedologiche	/

**Informazioni generali**

Data e ora	21/05/2019
Condizioni metereologiche recenti (piovosità e T)	Sereno - 18 °C
Operatori	Faye T.
Eventuale presenza di lavorazioni	/

Note

**MONITORAGGIO AMBIENTALE LINEA FERROVIARIA AV/AC BRESCIA – VERONA**

**SUOLO**

**SCHEMA PUNTO – Metodiche GR1 e GR2**

**ANTE OPERAM**

**POST OPERAM (PO1)**

**POST OPERAM (PO2)**

Codice campione: AV-LOW-GR1-03/A e B

Codice area/cantiere: AV-LOW

N° lotto costruttivo: LC1

Provincia	BS
Comune	Lonato
Stralcio cartografico della destinazione d'uso iniziale	Immagine 1
Stralcio cartografico della destinazione d'uso finale	/
Fotografia aerea con ubicazione GR1 e GR2	Immagine 2
Coordinate geografiche (WGS84-UTM32)	614800.92 - 5034745.00

**Documentazione Fotografica**

GR1	/
GR2 (particolarità del profilo esposto alla luce)	/

**Scheda di caratterizzazione dei suoli**

Metodica	GR1
Pendenza	0%
Esposizione	S
Fisiografia	Presenza in atto dell'erbaio
Substrato pedogenetico	Detriti, depositi alluvionali e fluvio-lacustri
Uso del suolo	Agrario
Vegetazione	Erbaio
Microrilievo	Non visibile
Rocciosità	Assente
Pietrosità superficiale	Non visibile
Fessure superficiali	Assenti
Permeabilità	Buona
Profondità della falda	> 200 cm
Valutazione della capacità d'uso	Classe II: suoli con lievi limitazioni all'uso agricolo

**Dati analitici di laboratorio**

Elenco parametri pedologici/agronomici	/
Elenco parametri chimico/fisici	Protocollo GR-1

**Classificazione pedologica "Suolo Obiettivo"**

Stralcio cartografico pedologico di biografia	Immagine 3
Valutazioni pedologiche	/

**Informazioni generali**

Data e ora	22/05/2019
Condizioni metereologiche recenti (piovosità e T)	Sereno - 25 °C
Operatori	Albini D.
Eventuale presenza di lavorazioni	/

Note

**MONITORAGGIO AMBIENTALE LINEA FERROVIARIA AV/AC BRESCIA – VERONA**

**SUOLO**

**SCHEDA PUNTO – Metodiche GR1 e GR2**

**ANTE OPERAM**

**POST OPERAM (PO1)**

**POST OPERAM (PO2)**

Codice campione: AV-LOW-GR1-05/A e B

Codice area/cantiere: AV-LOW

N° lotto costruttivo: LC1

Provincia

BS

Comune

Lonato

Stralcio cartografico della destinazione d'uso iniziale

Immagine 1

Stralcio cartografico della destinazione d'uso finale

/

Fotografia aerea con ubicazione GR1 e GR2

Immagine 2

Coordinate geografiche (WGS84-UTM32)

614907.62 - 5034712.51

**Documentazione Fotografica**

GR1

/

GR2 (particolarità del profilo esposto alla luce)

/

**Scheda di caratterizzazione dei suoli**

Metodica

GR1

Pendenza

0%

Esposizione

S

Fisiografia

Presenza di infestanti

Substrato pedogenetico

Detriti, depositi alluvionali e fluvio-lacustri

Uso del suolo

Agrario

Vegetazione

Incolto

Microrilievo

Non visibile

Rocciosità

Assente

Pietrosità superficiale

Non visibile

Fessure superficiali

Assenti

Permeabilità

Buona

Profondità della falda

> 200 cm

Valutazione della capacità d'uso

Classe II: suoli con lievi limitazioni all'uso agricolo

**Dati analitici di laboratorio**

Elenco parametri pedologici/agronomici

/

Elenco parametri chimico/fisici

Protocollo GR-1

**Classificazione pedologica "Suolo Obiettivo"**

Stralcio cartografico pedologico di biografia

Immagine 3

Valutazioni pedologiche

/

**Informazioni generali**

Data e ora

22/05/2019

Condizioni metereologiche recenti (piovosità e T)

Sereno - 25 °C

Operatori

Albini D.

Eventuale presenza di lavorazioni

/

Note

**MONITORAGGIO AMBIENTALE LINEA FERROVIARIA AV/AC BRESCIA – VERONA**

**SUOLO**

**SCHEMA PUNTO – Metodiche GR1 e GR2**

**ANTE OPERAM**

**POST OPERAM (PO1)**

**POST OPERAM (PO2)**

Codice campione: AV-LOW-GR1-06/A e B

Codice area/cantiere: AV-LOW

N° lotto costruttivo: LC1

Provincia	BS
Comune	Lonato
Stralcio cartografico della destinazione d'uso iniziale	Immagine 1
Stralcio cartografico della destinazione d'uso finale	/
Fotografia aerea con ubicazione GR1 e GR2	Immagine 2
Coordinate geografiche (WGS84-UTM32)	615026.88 - 5034661.00

**Documentazione Fotografica**

GR1	/
GR2 (particolarità del profilo esposto alla luce)	/

**Scheda di caratterizzazione dei suoli**

Metodica	GR1
Pendenza	0%
Esposizione	S
Fisiografia	Presenza di infestanti
Substrato pedogenetico	Detriti, depositi alluvionali e fluvio-lacustri
Uso del suolo	Agrario
Vegetazione	Incolto
Microrilievo	Non visibile
Rocciosità	Assente
Pietrosità superficiale	Non visibile
Fessure superficiali	Assenti
Permeabilità	Buona
Profondità della falda	> 200 cm
Valutazione della capacità d'uso	Classe II: suoli con lievi limitazioni all'uso agricolo

**Dati analitici di laboratorio**

Elenco parametri pedologici/agronomici	/
Elenco parametri chimico/fisici	Protocollo GR-1

**Classificazione pedologica "Suolo Obiettivo"**

Stralcio cartografico pedologico di biografia	Immagine 3
Valutazioni pedologiche	/

**Informazioni generali**

Data e ora	22/05/2019
Condizioni metereologiche recenti (piovosità e T)	Sereno - 25 °C
Operatori	Albini D.
Eventuale presenza di lavorazioni	/

Note

**MONITORAGGIO AMBIENTALE LINEA FERROVIARIA AV/AC BRESCIA – VERONA**

**SUOLO**

**SCHEMA PUNTO – Metodiche GR1 e GR2**

**ANTE OPERAM**

**POST OPERAM (PO1)**

**POST OPERAM (PO2)**

Codice campione: AV-LOW-GR1-07/A e B

Codice area/cantiere: AV-LOW

N° lotto costruttivo: LC1

Provincia

BS

Comune

Lonato

Stralcio cartografico della destinazione d'uso iniziale

Immagine 1

Stralcio cartografico della destinazione d'uso finale

/

Fotografia aerea con ubicazione GR1 e GR2

Immagine 2

Coordinate geografiche (WGS84-UTM32)

615098.26 - 5034639.34

**Documentazione Fotografica**

GR1

/

GR2 (particolarità del profilo esposto alla luce)

/

**Scheda di caratterizzazione dei suoli**

Metodica

GR1

Pendenza

0%

Esposizione

S

Fisiografia

Presenza della coltura mais

Substrato pedogenetico

Detriti, depositi alluvionali e fluvio-lacustri

Uso del suolo

Agrario

Vegetazione

Seminativo

Microrilievo

Non visibile

Rocciosità

Assente

Pietrosità superficiale

Discreta

Fessure superficiali

Assenti

Permeabilità

Buona

Profondità della falda

> 200 cm

Valutazione della capacità d'uso

Classe II: suoli con lievi limitazioni all'uso agricolo

**Dati analitici di laboratorio**

Elenco parametri pedologici/agronomici

/

Elenco parametri chimico/fisici

Protocollo GR-1

**Classificazione pedologica "Suolo Obiettivo"**

Stralcio cartografico pedologico di biografia

Immagine 3

Valutazioni pedologiche

/

**Informazioni generali**

Data e ora

21/05/2019

Condizioni metereologiche recenti (piovosità e T)

Sereno - 18 °C

Operatori

Faye T.

Eventuale presenza di lavorazioni

/

Note

<b>MONITORAGGIO AMBIENTALE LINEA FERROVIARIA AV/AC BRESCIA – VERONA</b>	
<b>SUOLO</b>	
<b>SCHEMA PUNTO – Metodiche GR1 e GR2</b>	
<b>ANTE OPERAM</b> <input checked="" type="checkbox"/>	<b>POST OPERAM (PO1)</b> <input type="checkbox"/>
<b>POST OPERAM (PO2)</b> <input type="checkbox"/>	
Codice campione: AV-LOW-GR1-08/A e B	
Codice area/cantiere: AV-LOW	
N° lotto costruttivo: LC1	
Provincia	BS
Comune	Lonato
Stralcio cartografico della destinazione d'uso iniziale	Immagine 1
Stralcio cartografico della destinazione d'uso finale	/
Fotografia aerea con ubicazione GR1 e GR2	Immagine 2
Coordinate geografiche (WGS84-UTM32)	615169.84 - 5034619.98
Documentazione Fotografica	
GR1	/
GR2 (particolarità del profilo esposto alla luce)	/
Schema di caratterizzazione dei suoli	
Metodica	GR1
Pendenza	0%
Esposizione	S
Fisiografia	Presenza della coltura mais
Substrato pedogenetico	Detriti, depositi alluvionali e fluvio-lacustri
Uso del suolo	Agrario
Vegetazione	Seminativo
Microrilievo	Non visibile
Rocciosità	Assente
Pietrosità superficiale	Discreta
Fessure superficiali	Assenti
Permeabilità	Buona
Profondità della falda	> 200 cm
Valutazione della capacità d'uso	Classe II: suoli con lievi limitazioni all'uso agricolo
Dati analitici di laboratorio	
Elenco parametri pedologici/agronomici	/
Elenco parametri chimico/fisici	Protocollo GR-1
Classificazione pedologica "Suolo Obiettivo"	
Stralcio cartografico pedologico di biografia	Immagine 3
Valutazioni pedologiche	/
Informazioni generali	
Data e ora	22/05/2019
Condizioni metereologiche recenti (piovosità e T)	Sereno - 25 °C
Operatori	Albini D.
Eventuale presenza di lavorazioni	/
Note	



**MONITORAGGIO AMBIENTALE LINEA FERROVIARIA AV/AC BRESCIA – VERONA**

**SUOLO**

**SCHEMA PUNTO – Metodiche GR1 e GR2**

**ANTE OPERAM**  **POST OPERAM (PO1)**  **POST OPERAM (PO2)**

Codice campione: AV-LOW-GR2-09/A e B

Codice area/cantiere: AV-LOW

N° lotto costruttivo: LC1

Provincia	BS
Comune	Lonato
Stralcio cartografico della destinazione d'uso iniziale	Immagine 1
Stralcio cartografico della destinazione d'uso finale	/
Fotografia aerea con ubicazione GR1 e GR2	Immagine 2
Coordinate geografiche (WGS84-UTM32)	614616.92 - 5034728.57

**Documentazione Fotografica**

GR1	/
GR2 (particolarità del profilo esposto alla luce)	In relazione pedologica specifica

**Scheda di caratterizzazione dei suoli**

Metodica	GR2
Pendenza	0%
Esposizione	S
Fisiografia	Presenza in atto dell'erbaio
Substrato pedogenetico	Detriti, depositi alluvionali e fluvio-lacustri
Uso del suolo	Agrario
Vegetazione	Erbaio
Microrilievo	Non visibile
Rocciosità	Assente
Pietrosità superficiale	Non visibile
Fessure superficiali	Assenti
Permeabilità	Buona
Profondità della falda	> 200 cm
Valutazione della capacità d'uso	Classe II: suoli con lievi limitazioni all'uso agricolo

**Dati analitici di laboratorio**

Elenco parametri pedologici/agronomici	Protocollo GR-2
Elenco parametri chimico/fisici	Protocollo GR-1

**Classificazione pedologica "Suolo Obiettivo"**

Stralcio cartografico pedologico di biografia	Immagine 3
Valutazioni pedologiche	In relazione pedologica specifica

**Informazioni generali**

Data e ora	21/05/2019 ore 10.30
Condizioni metereologiche recenti (piovosità e T)	Sereno - 16 °C
Operatori	Dott. agronomo Mauro Guerrini – Faye T.
Eventuale presenza di lavorazioni	/

Note

**MONITORAGGIO AMBIENTALE LINEA FERROVIARIA AV/AC BRESCIA – VERONA**

**SUOLO**

**SCHEMA PUNTO – Metodiche GR1 e GR2**

**ANTE OPERAM**

**POST OPERAM (PO1)**

**POST OPERAM (PO2)**

Codice campione: AV-LOW-GR1-10/A e B

Codice area/cantiere: AV-LOW

N° lotto costruttivo: LC1

Provincia	BS
Comune	Lonato
Stralcio cartografico della destinazione d'uso iniziale	Immagine 1
Stralcio cartografico della destinazione d'uso finale	/
Fotografia aerea con ubicazione GR1 e GR2	Immagine 2
Coordinate geografiche (WGS84-UTM32)	614704.84 - 5034709.79

**Documentazione Fotografica**

GR1	/
GR2 (particolarità del profilo esposto alla luce)	/

**Scheda di caratterizzazione dei suoli**

Metodica	GR1
Pendenza	0%
Esposizione	S
Fisiografia	Presenza in atto dell'erbaio
Substrato pedogenetico	Detriti, depositi alluvionali e fluvio-lacustri
Uso del suolo	Agrario
Vegetazione	Erbaio
Microrilievo	Non visibile
Rocciosità	Assente
Pietrosità superficiale	Non visibile
Fessure superficiali	Assenti
Permeabilità	Buona
Profondità della falda	> 200 cm
Valutazione della capacità d'uso	Classe II: suoli con lievi limitazioni all'uso agricolo

**Dati analitici di laboratorio**

Elenco parametri pedologici/agronomici	/
Elenco parametri chimico/fisici	Protocollo GR-1

**Classificazione pedologica "Suolo Obiettivo"**

Stralcio cartografico pedologico di biografia	Immagine 3
Valutazioni pedologiche	/

**Informazioni generali**

Data e ora	21/05/2019
Condizioni metereologiche recenti (piovosità e T)	Sereno - 18 °C
Operatori	Faye T.
Eventuale presenza di lavorazioni	/
Note	

**MONITORAGGIO AMBIENTALE LINEA FERROVIARIA AV/AC BRESCIA – VERONA**

**SUOLO**

**SCHEDA PUNTO – Metodiche GR1 e GR2**

**ANTE OPERAM**  **POST OPERAM (PO1)**  **POST OPERAM (PO2)**

Codice campione: AV-LOW-GR1-12/A e B

Codice area/cantiere: AV-LOW

N° lotto costruttivo: LC1

Provincia	BS
Comune	Lonato
Stralcio cartografico della destinazione d'uso iniziale	Immagine 1
Stralcio cartografico della destinazione d'uso finale	/
Fotografia aerea con ubicazione GR1 e GR2	Immagine 2
Coordinate geografiche (WGS84-UTM32)	614777.99 - 5034681.60

**Documentazione Fotografica**

GR1	/
GR2 (particolarità del profilo esposto alla luce)	/

**Scheda di caratterizzazione dei suoli**

Metodica	GR1
Pendenza	0%
Esposizione	S
Fisiografia	Presenza in atto dell'erbaio
Substrato pedogenetico	Detriti, depositi alluvionali e fluvio-lacustri
Uso del suolo	Agrario
Vegetazione	Erbaio
Microrilievo	Non visibile
Rocciosità	Assente
Pietrosità superficiale	Non visibile
Fessure superficiali	Assenti
Permeabilità	Buona
Profondità della falda	> 200 cm
Valutazione della capacità d'uso	Classe II: suoli con lievi limitazioni all'uso agricolo

**Dati analitici di laboratorio**

Elenco parametri pedologici/agronomici	/
Elenco parametri chimico/fisici	Protocollo GR-1

**Classificazione pedologica "Suolo Obiettivo"**

Stralcio cartografico pedologico di biografia	Immagine 3
Valutazioni pedologiche	/

**Informazioni generali**

Data e ora	21/05/2019
Condizioni metereologiche recenti (piovosità e T)	Sereno - 18 °C
Operatori	Faye T.
Eventuale presenza di lavorazioni	/

Note

**MONITORAGGIO AMBIENTALE LINEA FERROVIARIA AV/AC BRESCIA – VERONA**

**SUOLO**

**SCHEMA PUNTO – Metodiche GR1 e GR2**

**ANTE OPERAM**

**POST OPERAM (PO1)**

**POST OPERAM (PO2)**

Codice campione: AV-LOW-GR1-14/A e B

Codice area/cantiere: AV-LOW

N° lotto costruttivo: LC1

Provincia	BS
Comune	Lonato
Stralcio cartografico della destinazione d'uso iniziale	Immagine 1
Stralcio cartografico della destinazione d'uso finale	/
Fotografia aerea con ubicazione GR1 e GR2	Immagine 2
Coordinate geografiche (WGS84-UTM32)	614889.14 - 5034657.76

**Documentazione Fotografica**

GR1	/
GR2 (particolarità del profilo esposto alla luce)	/

**Scheda di caratterizzazione dei suoli**

Metodica	GR1
Pendenza	0%
Esposizione	S
Fisiografia	Presenza di infestanti
Substrato pedogenetico	Detriti, depositi alluvionali e fluvio-lacustri
Uso del suolo	Agrario
Vegetazione	Incolto
Microrilievo	Non visibile
Rocciosità	Assente
Pietrosità superficiale	Non visibile
Fessure superficiali	Assenti
Permeabilità	Buona
Profondità della falda	> 200 cm
Valutazione della capacità d'uso	Classe II: suoli con lievi limitazioni all'uso agricolo

**Dati analitici di laboratorio**

Elenco parametri pedologici/agronomici	/
Elenco parametri chimico/fisici	Protocollo GR-1

**Classificazione pedologica "Suolo Obiettivo"**

Stralcio cartografico pedologico di biografia	Immagine 3
Valutazioni pedologiche	/

**Informazioni generali**

Data e ora	22/05/2019
Condizioni metereologiche recenti (piovosità e T)	Sereno - 25 °C
Operatori	Albini D.
Eventuale presenza di lavorazioni	/

Note

**MONITORAGGIO AMBIENTALE LINEA FERROVIARIA AV/AC BRESCIA – VERONA**

**SUOLO**

**SCHEMA PUNTO – Metodiche GR1 e GR2**

**ANTE OPERAM**

**POST OPERAM (PO1)**

**POST OPERAM (PO2)**

Codice campione: AV-LOW-GR2-15/A e B

Codice area/cantiere: AV-LOW

N° lotto costruttivo: LC1

Provincia	BS
Comune	Lonato
Stralcio cartografico della destinazione d'uso iniziale	Immagine 1
Stralcio cartografico della destinazione d'uso finale	/
Fotografia aerea con ubicazione GR1 e GR2	Immagine 2
Coordinate geografiche (WGS84-UTM32)	614949.81 - 5034636.14

**Documentazione Fotografica**

GR1	/
GR2 (particolarità del profilo esposto alla luce)	In relazione pedologica specifica

**Scheda di caratterizzazione dei suoli**

Metodica	GR2
Pendenza	0%
Esposizione	S
Fisiografia	Presenza di infestanti
Substrato pedogenetico	Detriti, depositi alluvionali e fluvio-lacustri
Uso del suolo	Agrario
Vegetazione	Incolto
Microrilievo	Non visibile
Rocciosità	Assente
Pietrosità superficiale	Discreta (20%)
Fessure superficiali	Assenti
Permeabilità	Buona
Profondità della falda	> 200 cm
Valutazione della capacità d'uso	Classe II: suoli con lievi limitazioni all'uso agricolo

**Dati analitici di laboratorio**

Elenco parametri pedologici/agronomici	Protocollo GR-2
Elenco parametri chimico/fisici	Protocollo GR-1

**Classificazione pedologica "Suolo Obiettivo"**

Stralcio cartografico pedologico di biografia	Immagine 3
Valutazioni pedologiche	In relazione pedologica specifica

**Informazioni generali**

Data e ora	21/05/2019 ore 12.00
Condizioni metereologiche recenti (piovosità e T)	18 °C
Operatori	Dott. agronomo Mauro Guerrini
Eventuale presenza di lavorazioni	/

Note

**MONITORAGGIO AMBIENTALE LINEA FERROVIARIA AV/AC BRESCIA – VERONA**

**SUOLO**

**SCHEMA PUNTO – Metodiche GR1 e GR2**

**ANTE OPERAM**

**POST OPERAM (PO1)**

**POST OPERAM (PO2)**

Codice campione: AV-LOW-GR1-16/A e B

Codice area/cantiere: AV-LOW

N° lotto costruttivo: LC1

Provincia

BS

Comune

Lonato

Stralcio cartografico della destinazione d'uso iniziale

Immagine 1

Stralcio cartografico della destinazione d'uso finale

/

Fotografia aerea con ubicazione GR1 e GR2

Immagine 2

Coordinate geografiche (WGS84-UTM32)

614999.79 - 5034626.22

**Documentazione Fotografica**

GR1

/

GR2 (particolarità del profilo esposto alla luce)

/

**Scheda di caratterizzazione dei suoli**

Metodica

GR1

Pendenza

0%

Esposizione

S

Fisiografia

Presenza di infestanti

Substrato pedogenetico

Detriti, depositi alluvionali e fluvio-lacustri

Uso del suolo

Agrario

Vegetazione

Incolto

Microrilievo

Non visibile

Rocciosità

Assente

Pietrosità superficiale

Discreta

Fessure superficiali

Assenti

Permeabilità

Buona

Profondità della falda

> 200 cm

Valutazione della capacità d'uso

Classe II: suoli con lievi limitazioni all'uso agricolo

**Dati analitici di laboratorio**

Elenco parametri pedologici/agronomici

/

Elenco parametri chimico/fisici

Protocollo GR-1

**Classificazione pedologica "Suolo Obiettivo"**

Stralcio cartografico pedologico di biografia

Immagine 3

Valutazioni pedologiche

/

**Informazioni generali**

Data e ora

22/05/2019

Condizioni metereologiche recenti (piovosità e T)

Sereno - 25 °C

Operatori

Albini D.

Eventuale presenza di lavorazioni

/

Note

<b>MONITORAGGIO AMBIENTALE LINEA FERROVIARIA AV/AC BRESCIA – VERONA</b>	
<b>SUOLO</b>	
<b>SCHEMA PUNTO – Metodiche GR1 e GR2</b>	
<b>ANTE OPERAM</b> <input checked="" type="checkbox"/>	<b>POST OPERAM (PO1)</b> <input type="checkbox"/>
<b>POST OPERAM (PO2)</b> <input type="checkbox"/>	
Codice campione: AV-LOW-GR2-17/A e B	
Codice area/cantiere: AV-LOW	
N° lotto costruttivo: LC1	
Provincia	BS
Comune	Lonato
Stralcio cartografico della destinazione d'uso iniziale	Immagine 1
Stralcio cartografico della destinazione d'uso finale	/
Fotografia aerea con ubicazione GR1 e GR2	Immagine 2
Coordinate geografiche (WGS84-UTM32)	615082.94 - 5034605.14
Documentazione Fotografica	
GR1	/
GR2 (particolarità del profilo esposto alla luce)	In relazione pedologica specifica
Schema di caratterizzazione dei suoli	
Metodica	GR2
Pendenza	0%
Esposizione	S
Fisiografia	Presenza della coltura mais
Substrato pedogenetico	Detriti, depositi alluvionali e fluvio-lacustri
Uso del suolo	Agrario
Vegetazione	Seminativo
Microrilievo	Non visibile
Rocciosità	Assente
Pietrosità superficiale	Discreta (20%)
Fessure superficiali	Assenti
Permeabilità	Buona
Profondità della falda	> 200 cm
Valutazione della capacità d'uso	Classe II: suoli con lievi limitazioni all'uso agricolo
Dati analitici di laboratorio	
Elenco parametri pedologici/agronomici	Protocollo GR-2
Elenco parametri chimico/fisici	Protocollo GR-1
Classificazione pedologica "Suolo Obiettivo"	
Stralcio cartografico pedologico di biografia	Immagine 3
Valutazioni pedologiche	In relazione pedologica specifica
Informazioni generali	
Data e ora	21/05/2019 ore 15.00
Condizioni metereologiche recenti (piovosità e T)	20 °C
Operatori	Dott. agronomo Mauro Guerrini – Faye T.
Eventuale presenza di lavorazioni	/
Note	

**MONITORAGGIO AMBIENTALE LINEA FERROVIARIA AV/AC BRESCIA – VERONA**

**SUOLO**

**SCHEDA PUNTO – Metodiche GR1 e GR2**

**ANTE OPERAM**

**POST OPERAM (PO1)**

**POST OPERAM (PO2)**

Codice campione: AV-LOW-GR1-18/A e B

Codice area/cantiere: AV-LOW

N° lotto costruttivo: LC1

Provincia

BS

Comune

Lonato

Stralcio cartografico della destinazione d'uso iniziale

Immagine 1

Stralcio cartografico della destinazione d'uso finale

/

Fotografia aerea con ubicazione GR1 e GR2

Immagine 2

Coordinate geografiche (WGS84-UTM32)

615155.59 - 5034587.19

**Documentazione Fotografica**

GR1

/

GR2 (particolarità del profilo esposto alla luce)

/

**Scheda di caratterizzazione dei suoli**

Metodica

GR1

Pendenza

0%

Esposizione

S

Fisiografia

Presenza della coltura mais

Substrato pedogenetico

Detriti, depositi alluvionali e fluvio-lacustri

Uso del suolo

Agrario

Vegetazione

Seminativo

Microrilievo

Non visibile

Rocciosità

Assente

Pietrosità superficiale

Discreta

Fessure superficiali

Assenti

Permeabilità

Buona

Profondità della falda

> 200 cm

Valutazione della capacità d'uso

Classe II: suoli con lievi limitazioni all'uso agricolo

**Dati analitici di laboratorio**

Elenco parametri pedologici/agronomici

/

Elenco parametri chimico/fisici

Protocollo GR-1

**Classificazione pedologica "Suolo Obiettivo"**

Stralcio cartografico pedologico di biografia

Immagine 3

Valutazioni pedologiche

/

**Informazioni generali**

Data e ora

22/05/2019

Condizioni metereologiche recenti (piovosità e T)

Sereno - 25 °C

Operatori

Albini D.

Eventuale presenza di lavorazioni

/

Note



**MONITORAGGIO AMBIENTALE LINEA FERROVIARIA AV/AC BRESCIA – VERONA**

**SUOLO**

**SCHEDA PUNTO – Metodiche GR1 e GR2**

**ANTE OPERAM**

**POST OPERAM (PO1)**

**POST OPERAM (PO2)**

Codice campione: AV-LOW-GR1-19/A e B

Codice area/cantiere: AV-LOW

N° lotto costruttivo: LC1

Provincia	BS
Comune	Lonato
Stralcio cartografico della destinazione d'uso iniziale	Immagine 1
Stralcio cartografico della destinazione d'uso finale	/
Fotografia aerea con ubicazione GR1 e GR2	Immagine 2
Coordinate geografiche (WGS84-UTM32)	614797.20 - 5034618.63

**Documentazione Fotografica**

GR1	/
GR2 (particolarità del profilo esposto alla luce)	/

**Scheda di caratterizzazione dei suoli**

Metodica	GR1
Pendenza	0%
Esposizione	S
Fisiografia	Presenza in atto dell'erbaio
Substrato pedogenetico	Detriti, depositi alluvionali e fluvio-lacustri
Uso del suolo	Agrario
Vegetazione	Erbaio
Microrilievo	Non visibile
Rocciosità	Assente
Pietrosità superficiale	Non visibile
Fessure superficiali	Assenti
Permeabilità	Buona
Profondità della falda	> 200 cm
Valutazione della capacità d'uso	Classe II: suoli con lievi limitazioni all'uso agricolo

**Dati analitici di laboratorio**

Elenco parametri pedologici/agronomici	/
Elenco parametri chimico/fisici	Protocollo GR-1

**Classificazione pedologica "Suolo Obiettivo"**

Stralcio cartografico pedologico di biografia	Immagine 3
Valutazioni pedologiche	/

**Informazioni generali**

Data e ora	22/05/2019
Condizioni metereologiche recenti (piovosità e T)	Sereno - 25 °C
Operatori	Albini D.
Eventuale presenza di lavorazioni	/

Note

**MONITORAGGIO AMBIENTALE LINEA FERROVIARIA AV/AC BRESCIA – VERONA**

**SUOLO**

**SCHEMA PUNTO – Metodiche GR1 e GR2**

**ANTE OPERAM**

**POST OPERAM (PO1)**

**POST OPERAM (PO2)**

Codice campione: AV-LOW-GR1-20/A e B

Codice area/cantiere: AV-LOW

N° lotto costruttivo: LC1

Provincia

BS

Comune

Lonato

Stralcio cartografico della destinazione d'uso iniziale

Immagine 1

Stralcio cartografico della destinazione d'uso finale

/

Fotografia aerea con ubicazione GR1 e GR2

Immagine 2

Coordinate geografiche (WGS84-UTM32)

614874.34 - 5034591.47

**Documentazione Fotografica**

GR1

/

GR2 (particolarità del profilo esposto alla luce)

/

**Scheda di caratterizzazione dei suoli**

Metodica

GR1

Pendenza

0%

Esposizione

S

Fisiografia

Presenza di infestanti

Substrato pedogenetico

Detriti, depositi alluvionali e fluvio-lacustri

Uso del suolo

Agrario

Vegetazione

Incolto

Microrilievo

Non visibile

Rocciosità

Assente

Pietrosità superficiale

Non visibile

Fessure superficiali

Assenti

Permeabilità

Buona

Profondità della falda

> 200 cm

Valutazione della capacità d'uso

Classe II: suoli con lievi limitazioni all'uso agricolo

**Dati analitici di laboratorio**

Elenco parametri pedologici/agronomici

/

Elenco parametri chimico/fisici

Protocollo GR-1

**Classificazione pedologica "Suolo Obiettivo"**

Stralcio cartografico pedologico di biografia

Immagine 3

Valutazioni pedologiche

/

**Informazioni generali**

Data e ora

21/05/2019

Condizioni metereologiche recenti (piovosità e T)

Sereno - 18 °C

Operatori

Faye T.

Eventuale presenza di lavorazioni

/

Note

<b>MONITORAGGIO AMBIENTALE LINEA FERROVIARIA AV/AC BRESCIA – VERONA</b>		
<b>SUOLO</b>		
<b>SCHEMA PUNTO – Metodiche GR1 e GR2</b>		
<b>ANTE OPERAM</b> <input checked="" type="checkbox"/>	<b>POST OPERAM (PO1)</b> <input type="checkbox"/>	<b>POST OPERAM (PO2)</b> <input type="checkbox"/>
Codice campione: AV-LOW-GR1-21/A e B		
Codice area/cantiere: AV-LOW		
N° lotto costruttivo: LC1		
Provincia	BS	
Comune	Lonato	
Stralcio cartografico della destinazione d'uso iniziale	Immagine 1	
Stralcio cartografico della destinazione d'uso finale	/	
Fotografia aerea con ubicazione GR1 e GR2	Immagine 2	
Coordinate geografiche (WGS84-UTM32)	614968.90 - 5034567.15	
Documentazione Fotografica		
GR1	/	
GR2 (particolarità del profilo esposto alla luce)	/	
Schema di caratterizzazione dei suoli		
Metodica	GR1	
Pendenza	0%	
Esposizione	S	
Fisiografia	Presenza di infestanti	
Substrato pedogenetico	Detriti, depositi alluvionali e fluvio-lacustri	
Uso del suolo	Agrario	
Vegetazione	Incolto	
Microrilievo	Non visibile	
Rocciosità	Assente	
Pietrosità superficiale	Discreta	
Fessure superficiali	Assenti	
Permeabilità	Buona	
Profondità della falda	> 200 cm	
Valutazione della capacità d'uso	Classe II: suoli con lievi limitazioni all'uso agricolo	
Dati analitici di laboratorio		
Elenco parametri pedologici/agronomici	/	
Elenco parametri chimico/fisici	Protocollo GR-1	
Classificazione pedologica "Suolo Obiettivo"		
Stralcio cartografico pedologico di biografia	Immagine 3	
Valutazioni pedologiche	/	
Informazioni generali		
Data e ora	22/05/2019	
Condizioni metereologiche recenti (piovosità e T)	Sereno - 25 °C	
Operatori	Albini D.	
Eventuale presenza di lavorazioni	/	
Note		

**MONITORAGGIO AMBIENTALE LINEA FERROVIARIA AV/AC BRESCIA – VERONA**

**SUOLO**

**SCHEMA PUNTO – Metodiche GR1 e GR2**

**ANTE OPERAM**

**POST OPERAM (PO1)**

**POST OPERAM (PO2)**

Codice campione: AV-LOW-GR1-22/A e B

Codice area/cantiere: AV-LOW

N° lotto costruttivo: LC1

Provincia	BS
Comune	Lonato
Stralcio cartografico della destinazione d'uso iniziale	Immagine 1
Stralcio cartografico della destinazione d'uso finale	/
Fotografia aerea con ubicazione GR1 e GR2	Immagine 2
Coordinate geografiche (WGS84-UTM32)	615061.85 - 5034553.09

**Documentazione Fotografica**

GR1	/
GR2 (particolarità del profilo esposto alla luce)	/

**Scheda di caratterizzazione dei suoli**

Metodica	GR1
Pendenza	0%
Esposizione	S
Fisiografia	Presenza della coltura mais
Substrato pedogenetico	Detriti, depositi alluvionali e fluvio-lacustri
Uso del suolo	Agrario
Vegetazione	Seminativo
Microrilievo	Non visibile
Rocciosità	Assente
Pietrosità superficiale	Discreta
Fessure superficiali	Assenti
Permeabilità	Buona
Profondità della falda	> 200 cm
Valutazione della capacità d'uso	Classe II: suoli con lievi limitazioni all'uso agricolo

**Dati analitici di laboratorio**

Elenco parametri pedologici/agronomici	/
Elenco parametri chimico/fisici	Protocollo GR-1

**Classificazione pedologica "Suolo Obiettivo"**

Stralcio cartografico pedologico di biografia	Immagine 3
Valutazioni pedologiche	/

**Informazioni generali**

Data e ora	21/05/2019
Condizioni metereologiche recenti (piovosità e T)	Sereno - 18 °C
Operatori	Faye T.
Eventuale presenza di lavorazioni	/
Note	

**MONITORAGGIO AMBIENTALE LINEA FERROVIARIA AV/AC BRESCIA – VERONA**

**SUOLO**

**SCHEMA PUNTO – Metodiche GR1 e GR2**

**ANTE OPERAM**

**POST OPERAM (PO1)**

**POST OPERAM (PO2)**

Codice campione: AV-LOW-GR1-23/A e B

Codice area/cantiere: AV-LOW

N° lotto costruttivo: LC1

Provincia	BS
Comune	Lonato
Stralcio cartografico della destinazione d'uso iniziale	Immagine 1
Stralcio cartografico della destinazione d'uso finale	/
Fotografia aerea con ubicazione GR1 e GR2	Immagine 2
Coordinate geografiche (WGS84-UTM32)	615134.65 - 5034541.35

**Documentazione Fotografica**

GR1	/
GR2 (particolarità del profilo esposto alla luce)	/

**Scheda di caratterizzazione dei suoli**

Metodica	GR1
Pendenza	0%
Esposizione	S
Fisiografia	Presenza della coltura mais
Substrato pedogenetico	Detriti, depositi alluvionali e fluvio-lacustri
Uso del suolo	Agrario
Vegetazione	Seminativo
Microrilievo	Non visibile
Rocciosità	Assente
Pietrosità superficiale	Discreta
Fessure superficiali	Assenti
Permeabilità	Buona
Profondità della falda	> 200 cm
Valutazione della capacità d'uso	Classe II: suoli con lievi limitazioni all'uso agricolo

**Dati analitici di laboratorio**

Elenco parametri pedologici/agronomici	/
Elenco parametri chimico/fisici	Protocollo GR-1

**Classificazione pedologica "Suolo Obiettivo"**

Stralcio cartografico pedologico di biografia	Immagine 3
Valutazioni pedologiche	/

**Informazioni generali**

Data e ora	22/05/2019
Condizioni metereologiche recenti (piovosità e T)	Sereno - 25 °C
Operatori	Albini D.
Eventuale presenza di lavorazioni	/

Note

**MONITORAGGIO AMBIENTALE LINEA FERROVIARIA AV/AC BRESCIA – VERONA**

**SUOLO**

**SCHEDA PUNTO – Metodiche GR1 e GR2**

**ANTE OPERAM**

**POST OPERAM (PO1)**

**POST OPERAM (PO2)**

Codice campione: A1-ST-05-GR2-02/1 e A1-ST-05-GR2-02/2

Codice area/cantiere: A1-ST-05

N° lotto costruttivo: LC1

Provincia

BS

Comune

Calcinato

Stralcio cartografico della destinazione d'uso iniziale

Immagine 4

Stralcio cartografico della destinazione d'uso finale

/

Fotografia aerea con ubicazione GR1 e GR2

Immagine 5

Coordinate geografiche (WGS84-UTM32)

611591.00 - 5035504.00

**Documentazione Fotografica**

GR1

/

GR2 (particolarità del profilo esposto alla luce)

In relazione pedologica specifica

**Scheda di caratterizzazione dei suoli**

Metodica

GR2

Pendenza

0%

Esposizione

S

Fisiografia

Presenza in atto dell'erbaio

Substrato pedogenetico

Detriti, depositi alluvionali e fluvio-lacustri

Uso del suolo

Agrario

Vegetazione

Erbaio

Microrilievo

Non visibile

Rocciosità

Assente

Pietrosità superficiale

Non visibile

Fessure superficiali

Assenti

Permeabilità

Buona

Profondità della falda

> 190 cm

Valutazione della capacità d'uso

Classe III: suoli con notevoli limitazioni, che riducono la scelta colturale o che richiedono un'accurata e continua manutenzione delle sistemazioni idrauliche agrarie e forestali.

**Dati analitici di laboratorio**

Elenco parametri pedologici/agronomici

Protocollo GR-2

Elenco parametri chimico/fisici

Protocollo GR-1

**Classificazione pedologica "Suolo Obiettivo"**

Stralcio cartografico pedologico di biografia

Immagine 6

Valutazioni pedologiche

In relazione pedologica specifica

**Informazioni generali**

Data e ora

07/11/2019 ore 09.30

Condizioni metereologiche recenti (piovosità e T)

Pioggia - 8 °C

Operatori

Dott. agronomo Mauro Guerrini – Faye T.

Eventuale presenza di lavorazioni

/

Note

**MONITORAGGIO AMBIENTALE LINEA FERROVIARIA AV/AC BRESCIA – VERONA**

**SUOLO**

**SCHEMA PUNTO – Metodiche GR1 e GR2**

**ANTE OPERAM**

**POST OPERAM (PO1)**

**POST OPERAM (PO2)**

Codice campione: A1-ST-06-GR2-02/1 e A1-ST-06-GR2-02/2

Codice area/cantiere: A1-ST-06

N° lotto costruttivo: LC1

Provincia

BS

Comune

Calcinato

Stralcio cartografico della destinazione d'uso iniziale

Immagine 7

Stralcio cartografico della destinazione d'uso finale

/

Fotografia aerea con ubicazione GR1 e GR2

Immagine 8

Coordinate geografiche (WGS84-UTM32)

612245.00 - 5035393.00

**Documentazione Fotografica**

GR1

/

GR2 (particolarità del profilo esposto alla luce)

In relazione pedologica

**Scheda di caratterizzazione dei suoli**

Metodica

GR2

Pendenza

0%

Esposizione

S

Fisiografia

Presenza di infestanti

Substrato pedogenetico

Detriti, depositi alluvionali e fluvio-lacustri

Uso del suolo

Agrario

Vegetazione

Terreno nudo con presenza di infestanti

Microrilievo

Non visibile

Rocciosità

Assente

Pietrosità superficiale

20%

Fessure superficiali

Assenti

Permeabilità

Buona

Profondità della falda

> 170 cm

Valutazione della capacità d'uso

Classe III: suoli con notevoli limitazioni, che riducono la scelta colturale o che richiedono un'accurata e continua manutenzione delle sistemazioni idrauliche agrarie e forestali.

**Dati analitici di laboratorio**

Elenco parametri pedologici/agronomici

Protocollo GR-2

Elenco parametri chimico/fisici

Protocollo GR-1

**Classificazione pedologica "Suolo Obiettivo"**

Stralcio cartografico pedologico di biografia

Immagine 9

Valutazioni pedologiche

In relazione pedologica specifica

**Informazioni generali**

Data e ora

07/11/2019 ore 11.30

Condizioni metereologiche recenti (piovosità e T)

Pioggia - 10 °C

Operatori

Dott. agronomo Mauro Guerrini - Faye T.

Eventuale presenza di lavorazioni

/

Note

**MONITORAGGIO AMBIENTALE LINEA FERROVIARIA AV/AC BRESCIA – VERONA**

**SUOLO**

**SCHEDA PUNTO – Metodiche GR1 e GR2**

**ANTE OPERAM**  **POST OPERAM (PO1)**  **POST OPERAM (PO2)**

Codice campione: A1-ST-07-GR2-04/1 e A1-ST-07-GR2-04/2

Codice area/cantiere: A1-ST-07

N° lotto costruttivo: LC1

Provincia	BS
Comune	Calcinato
Stralcio cartografico della destinazione d'uso iniziale	Immagine 10
Stralcio cartografico della destinazione d'uso finale	/
Fotografia aerea con ubicazione GR1 e GR2	Immagine 11
Coordinate geografiche (WGS84-UTM32)	612632.00 - 5035309.00

**Documentazione Fotografica**

GR1	/
GR2 (particolarità del profilo esposto alla luce)	In relazione pedologica specifica

**Scheda di caratterizzazione dei suoli**

Metodica	GR2
Pendenza	0%
Esposizione	S
Fisiografia	Presenza di infestanti
Substrato pedogenetico	Detriti, depositi alluvionali e fluvio-lacustri
Uso del suolo	Agrario
Vegetazione	Terreno nudo con presenza di infestanti
Microrilievo	Non visibile
Rocciosità	Assente
Pietrosità superficiale	Non visibile
Fessure superficiali	Assenti
Permeabilità	Buona
Profondità della falda	> 170 cm
Valutazione della capacità d'uso	Classe III: suoli con notevoli limitazioni, che riducono la scelta colturale o che richiedono un'accurata e continua manutenzione delle sistemazioni idrauliche agrarie e forestali.

**Dati analitici di laboratorio**

Elenco parametri pedologici/agronomici	Protocollo GR-2
Elenco parametri chimico/fisici	Protocollo GR-1

**Classificazione pedologica "Suolo Obiettivo"**

Stralcio cartografico pedologico di biografia	Immagine 12
Valutazioni pedologiche	In relazione pedologica specifica

**Informazioni generali**

Data e ora	07/11/2019 ore 14.00
Condizioni metereologiche recenti (piovosità e T)	Pioggia - 10 °C
Operatori	Dott. agronomo Mauro Guerrini – Faye T.
Eventuale presenza di lavorazioni	/

Note



**MONITORAGGIO AMBIENTALE LINEA FERROVIARIA AV/AC BRESCIA – VERONA**

**SUOLO**

**SCHEMA PUNTO – Metodiche GR1 e GR2**

**ANTE OPERAM**

**POST OPERAM (PO1)**

**POST OPERAM (PO2)**

Codice campione: A1-ST-08-GR2-07/A e A1-ST-08-GR2-07/B

Codice area/cantiere: A1-ST-08

N° lotto costruttivo: LC1

Provincia

BS

Comune

Lonato del Garda

Stralcio cartografico della destinazione d'uso iniziale

Immagine 13

Stralcio cartografico della destinazione d'uso finale

/

Fotografia aerea con ubicazione GR1 e GR2

Immagine 14

Coordinate geografiche (WGS84-UTM32)

613180.00 - 5035203.00

**Documentazione Fotografica**

GR1

/

GR2 (particolarità del profilo esposto alla luce)

In relazione pedologica specifica

**Scheda di caratterizzazione dei suoli**

Metodica

GR2

Pendenza

0%

Esposizione

S

Fisiografia

Presenza di infestanti a seguito della raccolta della coltura

Substrato pedogenetico

Detriti, depositi alluvionali e fluvio-lacustri

Uso del suolo

Agrario

Vegetazione

Terreno nudo con presenza di infestanti

Microrilievo

Non visibile

Rocciosità

Assente

Pietrosità superficiale

< 5%

Fessure superficiali

Assenti

Permeabilità

Buona

Profondità della falda

> 190 cm

Valutazione della capacità d'uso

Classe II: suoli con lievi limitazioni all'uso agricolo

**Dati analitici di laboratorio**

Elenco parametri pedologici/agronomici

Protocollo GR-2

Elenco parametri chimico/fisici

Protocollo GR-1

**Classificazione pedologica "Suolo Obiettivo"**

Stralcio cartografico pedologico di biografia

Immagine 15

Valutazioni pedologiche

In relazione pedologica specifica

**Informazioni generali**

Data e ora

31/10/2019 ore 14.30

Condizioni metereologiche recenti (piovosità e T)

Sereno - 15 °C

Operatori

Dott. agronomo Mauro Guerrini – Faye T.

Eventuale presenza di lavorazioni

/

Note

**MONITORAGGIO AMBIENTALE LINEA FERROVIARIA AV/AC BRESCIA – VERONA**

**SUOLO**

**SCHEMA PUNTO – Metodiche GR1 e GR2**

**ANTE OPERAM**

**POST OPERAM (PO1)**

**POST OPERAM (PO2)**

Codice campione: A1-ST-08-GR2-11/A e A1-ST-08-GR2-11/B

Codice area/cantiere: A1-ST-08

N° lotto costruttivo: LC1

Provincia	BS
Comune	Lonato del Garda

Stralcio cartografico della destinazione d'uso iniziale	Immagine 13
---	-------------

Stralcio cartografico della destinazione d'uso finale	/
---	---

Fotografia aerea con ubicazione GR1 e GR2	Immagine 14
---	-------------

Coordinate geografiche (WGS84-UTM32)	612978.00 - 5035196.00
--------------------------------------	------------------------

**Documentazione Fotografica**

GR1	/
GR2 (particolarità del profilo esposto alla luce)	In relazione pedologica specifica

**Scheda di caratterizzazione dei suoli**

Metodica	GR2
Pendenza	0%
Esposizione	S
Fisiografia	Presenza di infestanti a seguito della raccolta della coltura (soia)
Substrato pedogenetico	Detriti, depositi alluvionali e fluvio-lacustri
Uso del suolo	Agrario
Vegetazione	Terreno nudo con presenza di infestanti
Microrilievo	Non visibile
Rocciosità	Assente
Pietrosità superficiale	5%
Fessure superficiali	Assenti
Permeabilità	Buona
Profondità della falda	> 145 cm
Valutazione della capacità d'uso	Classe II: suoli con lievi limitazioni all'uso agricolo

**Dati analitici di laboratorio**

Elenco parametri pedologici/agronomici	Protocollo GR-2
Elenco parametri chimico/fisici	Protocollo GR-1

**Classificazione pedologica "Suolo Obiettivo"**

Stralcio cartografico pedologico di biografia	Immagine 15
Valutazioni pedologiche	In relazione pedologica specifica

**Informazioni generali**

Data e ora	31/10/2019 ore 12.00
Condizioni metereologiche recenti (piovosità e T)	Sereno - 14 °C
Operatori	Dott. agronomo Mauro Guerrini – Faye T.
Eventuale presenza di lavorazioni	/

Note

**MONITORAGGIO AMBIENTALE LINEA FERROVIARIA AV/AC BRESCIA – VERONA**

**SUOLO**

**SCHEDA PUNTO – Metodiche GR1 e GR2**

**ANTE OPERAM**  **POST OPERAM (PO1)**  **POST OPERAM (PO2)**

Codice campione: A1-ST-08-GR2-14/A e A1-ST-08-GR2-14/B

Codice area/cantiere: A1-ST-08

N° lotto costruttivo: LC1

Provincia	BS
Comune	Lonato del Garda
Stralcio cartografico della destinazione d'uso iniziale	Immagine 13
Stralcio cartografico della destinazione d'uso finale	/
Fotografia aerea con ubicazione GR1 e GR2	Immagine 14
Coordinate geografiche (WGS84-UTM32)	613164.00 - 5035139.00

**Documentazione Fotografica**

GR1	/
GR2 (particolarità del profilo esposto alla luce)	In relazione pedologica specifica

**Scheda di caratterizzazione dei suoli**

Metodica	GR2
Pendenza	0%
Esposizione	S
Fisiografia	Presenza di infestanti e stocchi a seguito della raccolta della coltura (mais)
Substrato pedogenetico	Detriti, depositi alluvionali e fluvio-lacustri
Uso del suolo	Agrario
Vegetazione	Terreno nudo con presenza di infestanti
Microrilievo	Non visibile
Rocciosità	Assente
Pietrosità superficiale	< 5%
Fessure superficiali	Assenti
Permeabilità	Buona
Profondità della falda	> 160 cm
Valutazione della capacità d'uso	Classe II: suoli con lievi limitazioni all'uso agricolo

**Dati analitici di laboratorio**

Elenco parametri pedologici/agronomici	Protocollo GR-2
Elenco parametri chimico/fisici	Protocollo GR-1

**Classificazione pedologica "Suolo Obiettivo"**

Stralcio cartografico pedologico di biografia	Immagine 15
Valutazioni pedologiche	In relazione pedologica specifica

**Informazioni generali**

Data e ora	31/10/2019 ore 10.00
Condizioni metereologiche recenti (piovosità e T)	Sereno - 12 °C
Operatori	Dott. agronomo Mauro Guerrini – Faye T.
Eventuale presenza di lavorazioni	/
Note	

**MONITORAGGIO AMBIENTALE LINEA FERROVIARIA AV/AC BRESCIA – VERONA**

**SUOLO**

**SCHEMA PUNTO – Metodiche GR1 e GR2**

**ANTE OPERAM**

**POST OPERAM (PO1)**

**POST OPERAM (PO2)**

Codice campione: A3-ST-05-GR2-01/1 e A3-ST-05-GR2-01/2

Codice area/cantiere: A3-ST-05

N° lotto costruttivo: LC1

Provincia

BS

Comune

Desenzano del Garda

Stralcio cartografico della destinazione d'uso iniziale

Immagine 16

Stralcio cartografico della destinazione d'uso finale

/

Fotografia aerea con ubicazione GR1 e GR2

Immagine 17

Coordinate geografiche (WGS84-UTM32)

621444.00 - 5033237.00

**Documentazione Fotografica**

GR1

/

GR2 (particolarità del profilo esposto alla luce)

In relazione pedologica specifica

**Scheda di caratterizzazione dei suoli**

Metodica

GR2

Pendenza

0%

Esposizione

S

Fisiografia

Presenza di infestanti

Substrato pedogenetico

Detriti, depositi glaciali, fluvioglaciali e glaciolacustri

Uso del suolo

Agrario

Vegetazione

Incolto

Microrilievo

Non visibile

Rocciosità

Assente

Pietrosità superficiale

< 5%

Fessure superficiali

Assenti

Permeabilità

Buona

Profondità della falda

> 190 cm

Valutazione della capacità d'uso

Classe II: suoli con lievi limitazioni all'uso agricolo

**Dati analitici di laboratorio**

Elenco parametri pedologici/agronomici

Protocollo GR-2

Elenco parametri chimico/fisici

Protocollo GR-1

**Classificazione pedologica "Suolo Obiettivo"**

Stralcio cartografico pedologico di biografia

Immagine 18

Valutazioni pedologiche

In relazione pedologica specifica

**Informazioni generali**

Data e ora

04/11/2019 ore 14.00

Condizioni metereologiche recenti (piovosità e T)

Sereno - 18 °C

Operatori

Dott. agronomo Mauro Guerrini – Faye T.

Eventuale presenza di lavorazioni

/

Note

**MONITORAGGIO AMBIENTALE LINEA FERROVIARIA AV/AC BRESCIA – VERONA**

**SUOLO**

**SCHEMA PUNTO – Metodiche GR1 e GR2**

**ANTE OPERAM**

**POST OPERAM (PO1)**

**POST OPERAM (PO2)**

Codice campione: A3-ST-06-GR2-06/1 e A3-ST-06-GR2-06/2

Codice area/cantiere: A3-ST-06

N° lotto costruttivo: LC1

Provincia	BS
Comune	Desenzano del Garda
Stralcio cartografico della destinazione d'uso iniziale	Immagine 16
Stralcio cartografico della destinazione d'uso finale	/
Fotografia aerea con ubicazione GR1 e GR2	Immagine 17
Coordinate geografiche (WGS84-UTM32)	621822.00 - 5033168.00

**Documentazione Fotografica**

GR1	/
GR2 (particolarità del profilo esposto alla luce)	In relazione pedologica specifica

**Scheda di caratterizzazione dei suoli**

Metodica	GR2
Pendenza	0%
Esposizione	S
Fisiografia	Presenza di infestanti
Substrato pedogenetico	Detriti, depositi glaciali, fluvioglaciali e glaciolacustri
Uso del suolo	Agrario
Vegetazione	Incolto
Microrilievo	Non visibile
Rocciosità	Assente
Pietrosità superficiale	< 5%
Fessure superficiali	Assenti
Permeabilità	Buona
Profondità della falda	> 220 cm
Valutazione della capacità d'uso	Classe II: suoli con lievi limitazioni all'uso agricolo

**Dati analitici di laboratorio**

Elenco parametri pedologici/agronomici	Protocollo GR-2
Elenco parametri chimico/fisici	Protocollo GR-1

**Classificazione pedologica "Suolo Obiettivo"**

Stralcio cartografico pedologico di biografia	Immagine 18
Valutazioni pedologiche	In relazione pedologica specifica

**Informazioni generali**

Data e ora	04/11/2019 ore 11.00
Condizioni metereologiche recenti (piovosità e T)	Sereno - 16 °C
Operatori	Dott. agronomo Mauro Guerrini – Faye T.
Eventuale presenza di lavorazioni	/

Note

**MONITORAGGIO AMBIENTALE LINEA FERROVIARIA AV/AC BRESCIA – VERONA**

**SUOLO**

**SCHEDA PUNTO – Metodiche GR1 e GR2**

**ANTE OPERAM**

**POST OPERAM (PO1)**

**POST OPERAM (PO2)**

Codice campione: A3-ST-06-GR2-09/1 e A3-ST-06-GR2-09/2

Codice area/cantiere: A3-ST-06

N° lotto costruttivo: LC1

Provincia

BS

Comune

Desenzano del Garda

Stralcio cartografico della destinazione d'uso iniziale

Immagine 16

Stralcio cartografico della destinazione d'uso finale

/

Fotografia aerea con ubicazione GR1 e GR2

Immagine 17

Coordinate geografiche (WGS84-UTM32)

622090.00 - 5033111.00

**Documentazione Fotografica**

GR1

/

GR2 (particolarità del profilo esposto alla luce)

In relazione pedologica specifica

**Scheda di caratterizzazione dei suoli**

Metodica

GR2

Pendenza

0%

Esposizione

S

Fisiografia

Coltura in atto (erba medica/prato)

Substrato pedogenetico

Detriti, depositi glaciali, fluvioglaciali e glaciolacustri

Uso del suolo

Agrario

Vegetazione

Erba medica/prato

Microrilievo

Non visibile

Rocciosità

Assente

Pietrosità superficiale

< 5%

Fessure superficiali

Assenti

Permeabilità

Buona

Profondità della falda

> 170 cm

Valutazione della capacità d'uso

Classe II: suoli con lievi limitazioni all'uso agricolo

**Dati analitici di laboratorio**

Elenco parametri pedologici/agronomici

Protocollo GR-2

Elenco parametri chimico/fisici

Protocollo GR-1

**Classificazione pedologica "Suolo Obiettivo"**

Stralcio cartografico pedologico di biografia

Immagine 18

Valutazioni pedologiche

In relazione pedologica specifica

**Informazioni generali**

Data e ora

04/11/2019 ore 09.30

Condizioni metereologiche recenti (piovosità e T)

Sereno - 13 °C

Operatori

Dott. agronomo Mauro Guerrini – Faye T.

Eventuale presenza di lavorazioni

/

Note

<b>MONITORAGGIO AMBIENTALE LINEA FERROVIARIA AV/AC BRESCIA – VERONA</b>	
<b>SUOLO</b>	
<b>SCHEDA PUNTO – Metodiche GR1 e GR2</b>	
<b>ANTE OPERAM</b> <input checked="" type="checkbox"/>	<b>POST OPERAM (PO1)</b> <input type="checkbox"/>
<b>POST OPERAM (PO2)</b> <input type="checkbox"/>	
Codice campione: AV-LO-EST-GR1-01/A e AV-LO-EST-GR1-01/B	
Codice area/cantiere: AV-LO-EST	
N° lotto costruttivo: LC1	
Provincia	BS
Comune	Desenzano del Garda
Stralcio cartografico della destinazione d'uso iniziale	Immagine 19
Stralcio cartografico della destinazione d'uso finale	/
Fotografia aerea con ubicazione GR1 e GR2	Immagine 20
Coordinate geografiche (WGS84-UTM32)	619566.00 - 5033707.00
Documentazione Fotografica	
GR1	In relazione Ante Operam
GR2 (particolarità del profilo esposto alla luce)	/
Scheda di caratterizzazione dei suoli	
Metodica	GR1
Pendenza	0%
Esposizione	S
Fisiografia	Presenza di infestanti e stocchi di mais
Substrato pedogenetico	Detriti, depositi glaciali, fluvio-glaciali e glaciolacustri
Uso del suolo	Agrario
Vegetazione	Incolto con infestanti
Microrilievo	Non visibile
Roccosità	Assente
Pietrosità superficiale	30 %
Fessure superficiali	Assenti
Permeabilità	Buona
Profondità della falda	> 160 cm
Valutazione della capacità d'uso	Classe III: suoli con notevoli limitazioni, che riducono la scelta colturale o che richiedono un'accurata e continua manutenzione delle sistemazioni idrauliche agrarie e forestali
Dati analitici di laboratorio	
Elenco parametri pedologici/agronomici	/
Elenco parametri chimico/fisici	Protocollo GR-1
Classificazione pedologica "Suolo Obiettivo"	
Stralcio cartografico pedologico di biografia	Immagine 21
Valutazioni pedologiche	/
Informazioni generali	
Data e ora	04/12/2019
Condizioni metereologiche recenti (piovosità e T)	Sereno - 10 °C
Operatori	Faye T.
Eventuale presenza di lavorazioni	/
Note	

<b>MONITORAGGIO AMBIENTALE LINEA FERROVIARIA AV/AC BRESCIA – VERONA</b>	
<b>SUOLO</b>	
<b>SCHEDA PUNTO – Metodiche GR1 e GR2</b>	
<b>ANTE OPERAM</b> <input checked="" type="checkbox"/>	<b>POST OPERAM (PO1)</b> <input type="checkbox"/>
<b>POST OPERAM (PO2)</b> <input type="checkbox"/>	
Codice campione: AV-LO-EST-GR1-03/A e AV-LO-EST-GR1-03/B	
Codice area/cantiere: AV-LO-EST	
N° lotto costruttivo: LC1	
Provincia	BS
Comune	Desenzano del Garda
Stralcio cartografico della destinazione d'uso iniziale	Immagine 19
Stralcio cartografico della destinazione d'uso finale	/
Fotografia aerea con ubicazione GR1 e GR2	Immagine 20
Coordinate geografiche (WGS84-UTM32)	619677.00 - 5033738.00
Documentazione Fotografica	
GR1	In relazione Ante Operam
GR2 (particolarità del profilo esposto alla luce)	/
Scheda di caratterizzazione dei suoli	
Metodica	GR1
Pendenza	0%
Esposizione	S
Fisiografia	Presenza di infestanti e stocchi di mais
Substrato pedogenetico	Detriti, depositi glaciali, fluvio-glaciali e glaciolacustri
Uso del suolo	Agrario
Vegetazione	Incolto con infestanti
Microrilievo	Non visibile
Roccosità	Assente
Pietrosità superficiale	30 %
Fessure superficiali	Assenti
Permeabilità	Buona
Profondità della falda	> 160 cm
Valutazione della capacità d'uso	Classe III: suoli con notevoli limitazioni, che riducono la scelta colturale o che richiedono un'accurata e continua manutenzione delle sistemazioni idrauliche agrarie e forestali
Dati analitici di laboratorio	
Elenco parametri pedologici/agronomici	/
Elenco parametri chimico/fisici	Protocollo GR-1
Classificazione pedologica "Suolo Obiettivo"	
Stralcio cartografico pedologico di biografia	Immagine 21
Valutazioni pedologiche	/
Informazioni generali	
Data e ora	04/12/2019
Condizioni metereologiche recenti (piovosità e T)	Sereno - 10 °C
Operatori	Faye T.
Eventuale presenza di lavorazioni	/
Note	



<b>MONITORAGGIO AMBIENTALE LINEA FERROVIARIA AV/AC BRESCIA – VERONA</b>	
<b>SUOLO</b>	
<b>SCHEDA PUNTO – Metodiche GR1 e GR2</b>	
<b>ANTE OPERAM</b> <input checked="" type="checkbox"/>	<b>POST OPERAM (PO1)</b> <input type="checkbox"/>
<b>POST OPERAM (PO2)</b> <input type="checkbox"/>	
Codice campione: AV-LO-EST-GR1-04/A e AV-LO-EST-GR1-04/B	
Codice area/cantiere: AV-LO-EST	
N° lotto costruttivo: LC1	
Provincia	BS
Comune	Desenzano del Garda
Stralcio cartografico della destinazione d'uso iniziale	Immagine 19
Stralcio cartografico della destinazione d'uso finale	/
Fotografia aerea con ubicazione GR1 e GR2	Immagine 20
Coordinate geografiche (WGS84-UTM32)	619647.00 - 5033672.00
Documentazione Fotografica	
GR1	In relazione Ante Operam
GR2 (particolarità del profilo esposto alla luce)	/
Scheda di caratterizzazione dei suoli	
Metodica	GR1
Pendenza	0%
Esposizione	S
Fisiografia	Presenza di infestanti e stocchi di mais
Substrato pedogenetico	Detriti, depositi glaciali, fluvio-glaciali e glaciolacustri
Uso del suolo	Agrario
Vegetazione	Incolto con infestanti
Microrilievo	Non visibile
Roccosità	Assente
Pietrosità superficiale	30 %
Fessure superficiali	Assenti
Permeabilità	Buona
Profondità della falda	> 160 cm
Valutazione della capacità d'uso	Classe III: suoli con notevoli limitazioni, che riducono la scelta colturale o che richiedono un'accurata e continua manutenzione delle sistemazioni idrauliche agrarie e forestali
Dati analitici di laboratorio	
Elenco parametri pedologici/agronomici	/
Elenco parametri chimico/fisici	Protocollo GR-1
Classificazione pedologica "Suolo Obiettivo"	
Stralcio cartografico pedologico di biografia	Immagine 21
Valutazioni pedologiche	/
Informazioni generali	
Data e ora	04/12/2019
Condizioni metereologiche recenti (piovosità e T)	Sereno - 10 °C
Operatori	Faye T.
Eventuale presenza di lavorazioni	/
Note	

<b>MONITORAGGIO AMBIENTALE LINEA FERROVIARIA AV/AC BRESCIA – VERONA</b>	
<b>SUOLO</b>	
<b>SCHEDA PUNTO – Metodiche GR1 e GR2</b>	
<b>ANTE OPERAM</b> <input checked="" type="checkbox"/>	<b>POST OPERAM (PO1)</b> <input type="checkbox"/>
<b>POST OPERAM (PO2)</b> <input type="checkbox"/>	
Codice campione: AV-LO-EST-GR2-05/A; AV-LO-EST-GR2-05/B e AV-LO-EST-GR2-05/C	
Codice area/cantiere: AV-LO-EST	
N° lotto costruttivo: LC1	
Provincia	BS
Comune	Desenzano del Garda
Stralcio cartografico della destinazione d'uso iniziale	Immagine 19
Stralcio cartografico della destinazione d'uso finale	/
Fotografia aerea con ubicazione GR1 e GR2	Immagine 20
Coordinate geografiche (WGS84-UTM32)	619707.00 - 5033659.00
Documentazione Fotografica	
GR1	/
GR2 (particolarità del profilo esposto alla luce)	In relazione pedologica specifica
Scheda di caratterizzazione dei suoli	
Metodica	GR2
Pendenza	0%
Esposizione	S
Fisiografia	Presenza di infestanti e stocchi di mais
Substrato pedogenetico	Detriti, depositi glaciali, fluvio-glaciali e glaciolacustri
Uso del suolo	Agrario
Vegetazione	Incolto con infestanti
Microrilievo	Non visibile
Roccosità	Assente
Pietrosità superficiale	30 %
Fessure superficiali	assenti
Permeabilità	buona
Profondità della falda	> 160 cm
Valutazione della capacità d'uso	Classe III: suoli con notevoli limitazioni, che riducono la scelta colturale o che richiedono un'accurata e continua manutenzione delle sistemazioni idrauliche agrarie e forestali
Dati analitici di laboratorio	
Elenco parametri pedologici/agronomici	Protocollo GR-2
Elenco parametri chimico/fisici	Protocollo GR-1
Classificazione pedologica "Suolo Obiettivo"	
Stralcio cartografico pedologico di biografia	Immagine 21
Valutazioni pedologiche	In relazione pedologica specifica
Informazioni generali	
Data e ora	04/12/2019 ore 12.30
Condizioni meteorologiche recenti (piovosità e T)	Sereno - 10 °C
Operatori	Dott. agronomo Mauro Guerrini – Faye T.
Eventuale presenza di lavorazioni	/
Note	

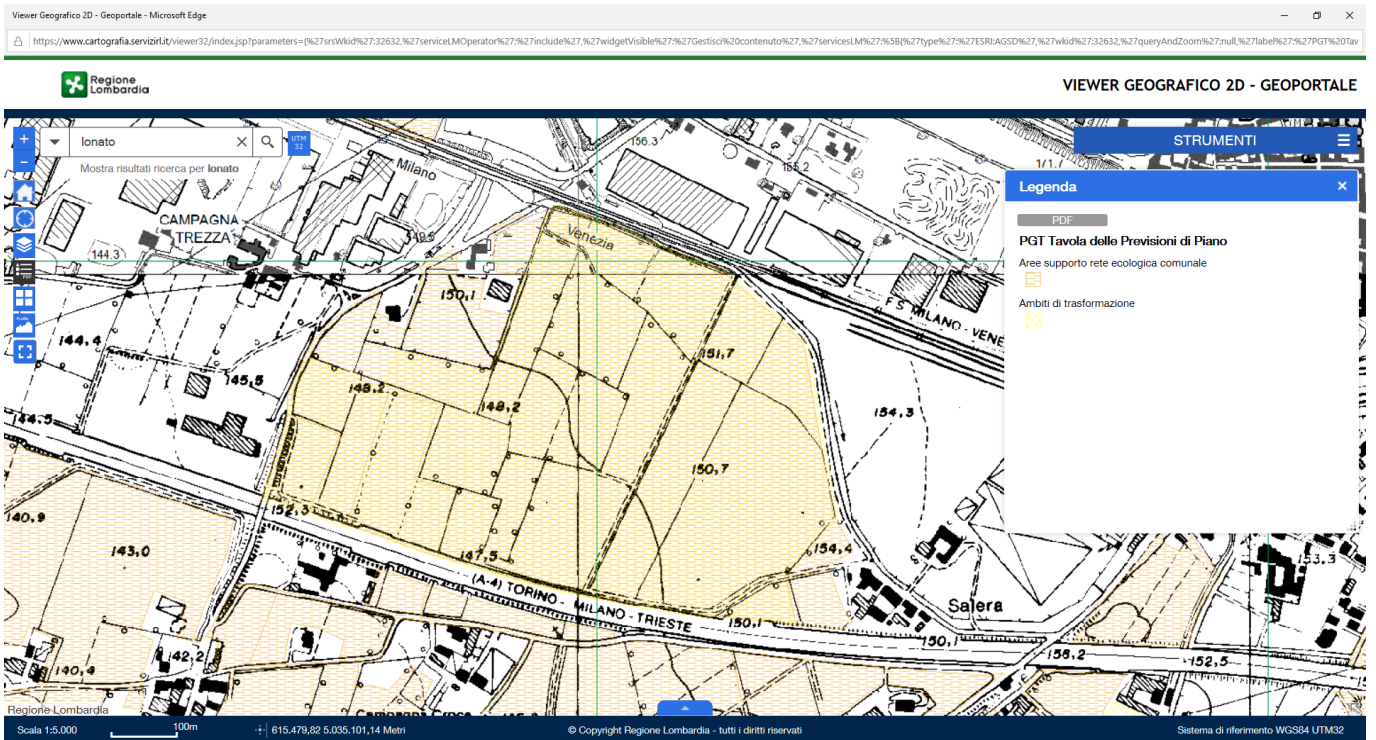
<b>MONITORAGGIO AMBIENTALE LINEA FERROVIARIA AV/AC BRESCIA – VERONA</b>	
<b>SUOLO</b>	
<b>SCHEDA PUNTO – Metodiche GR1 e GR2</b>	
<b>ANTE OPERAM</b> <input checked="" type="checkbox"/>	<b>POST OPERAM (PO1)</b> <input type="checkbox"/>
<b>POST OPERAM (PO2)</b> <input type="checkbox"/>	
Codice campione: AV-LO-EST-GR1-06/A e AV-LO-EST-GR1-06/B	
Codice area/cantiere: AV-LO-EST	
N° lotto costruttivo: LC1	
Provincia	BS
Comune	Desenzano del Garda
Stralcio cartografico della destinazione d'uso iniziale	Immagine 19
Stralcio cartografico della destinazione d'uso finale	/
Fotografia aerea con ubicazione GR1 e GR2	Immagine 20
Coordinate geografiche (WGS84-UTM32)	619619.00 - 5033591.00
Documentazione Fotografica	
GR1	In relazione Ante Operam
GR2 (particolarità del profilo esposto alla luce)	/
Scheda di caratterizzazione dei suoli	
Metodica	GR1
Pendenza	0%
Esposizione	S
Fisiografia	Presenza di infestanti e stocchi di mais
Substrato pedogenetico	Detriti, depositi glaciali, fluvio-glaciali e glaciolacustri
Uso del suolo	Agrario
Vegetazione	Incolto con infestanti
Microrilievo	Non visibile
Roccosità	Assente
Pietrosità superficiale	30 %
Fessure superficiali	Assenti
Permeabilità	Buona
Profondità della falda	> 160 cm
Valutazione della capacità d'uso	Classe III: suoli con notevoli limitazioni, che riducono la scelta colturale o che richiedono un'accurata e continua manutenzione delle sistemazioni idrauliche agrarie e forestali
Dati analitici di laboratorio	
Elenco parametri pedologici/agronomici	/
Elenco parametri chimico/fisici	Protocollo GR-1
Classificazione pedologica "Suolo Obiettivo"	
Stralcio cartografico pedologico di biografia	Immagine 21
Valutazioni pedologiche	/
Informazioni generali	
Data e ora	04/12/2019
Condizioni meteorologiche recenti (piovosità e T)	Sereno - 10 °C
Operatori	Faye T.
Eventuale presenza di lavorazioni	/
Note	

<b>MONITORAGGIO AMBIENTALE LINEA FERROVIARIA AV/AC BRESCIA – VERONA</b>	
<b>SUOLO</b>	
<b>SCHEDA PUNTO – Metodiche GR1 e GR2</b>	
<b>ANTE OPERAM</b> <input checked="" type="checkbox"/>	<b>POST OPERAM (PO1)</b> <input type="checkbox"/>
<b>POST OPERAM (PO2)</b> <input type="checkbox"/>	
Codice campione: AV-LO-EST-GR1-08/A e AV-LO-EST-GR1-08/B	
Codice area/cantiere: AV-LO-EST	
N° lotto costruttivo: LC1	
Provincia	BS
Comune	Desenzano del Garda
Stralcio cartografico della destinazione d'uso iniziale	Immagine 19
Stralcio cartografico della destinazione d'uso finale	/
Fotografia aerea con ubicazione GR1 e GR2	Immagine 20
Coordinate geografiche (WGS84-UTM32)	619723.00 - 5033605.00
Documentazione Fotografica	
GR1	In relazione Ante Operam
GR2 (particolarità del profilo esposto alla luce)	/
Scheda di caratterizzazione dei suoli	
Metodica	GR1
Pendenza	0%
Esposizione	S
Fisiografia	Presenza di infestanti e stocchi di mais
Substrato pedogenetico	Detriti, depositi glaciali, fluvio-glaciali e glaciolacustri
Uso del suolo	Agrario
Vegetazione	Incolto con infestanti
Microrilievo	Non visibile
Roccosità	Assente
Pietrosità superficiale	30 %
Fessure superficiali	Assenti
Permeabilità	Buona
Profondità della falda	> 160 cm
Valutazione della capacità d'uso	Classe III: suoli con notevoli limitazioni, che riducono la scelta colturale o che richiedono un'accurata e continua manutenzione delle sistemazioni idrauliche agrarie e forestali
Dati analitici di laboratorio	
Elenco parametri pedologici/agronomici	/
Elenco parametri chimico/fisici	Protocollo GR-1
Classificazione pedologica "Suolo Obiettivo"	
Stralcio cartografico pedologico di biografia	Immagine 21
Valutazioni pedologiche	/
Informazioni generali	
Data e ora	04/12/2019
Condizioni metereologiche recenti (piovosità e T)	Sereno - 10 °C
Operatori	Faye T.
Eventuale presenza di lavorazioni	/
Note	

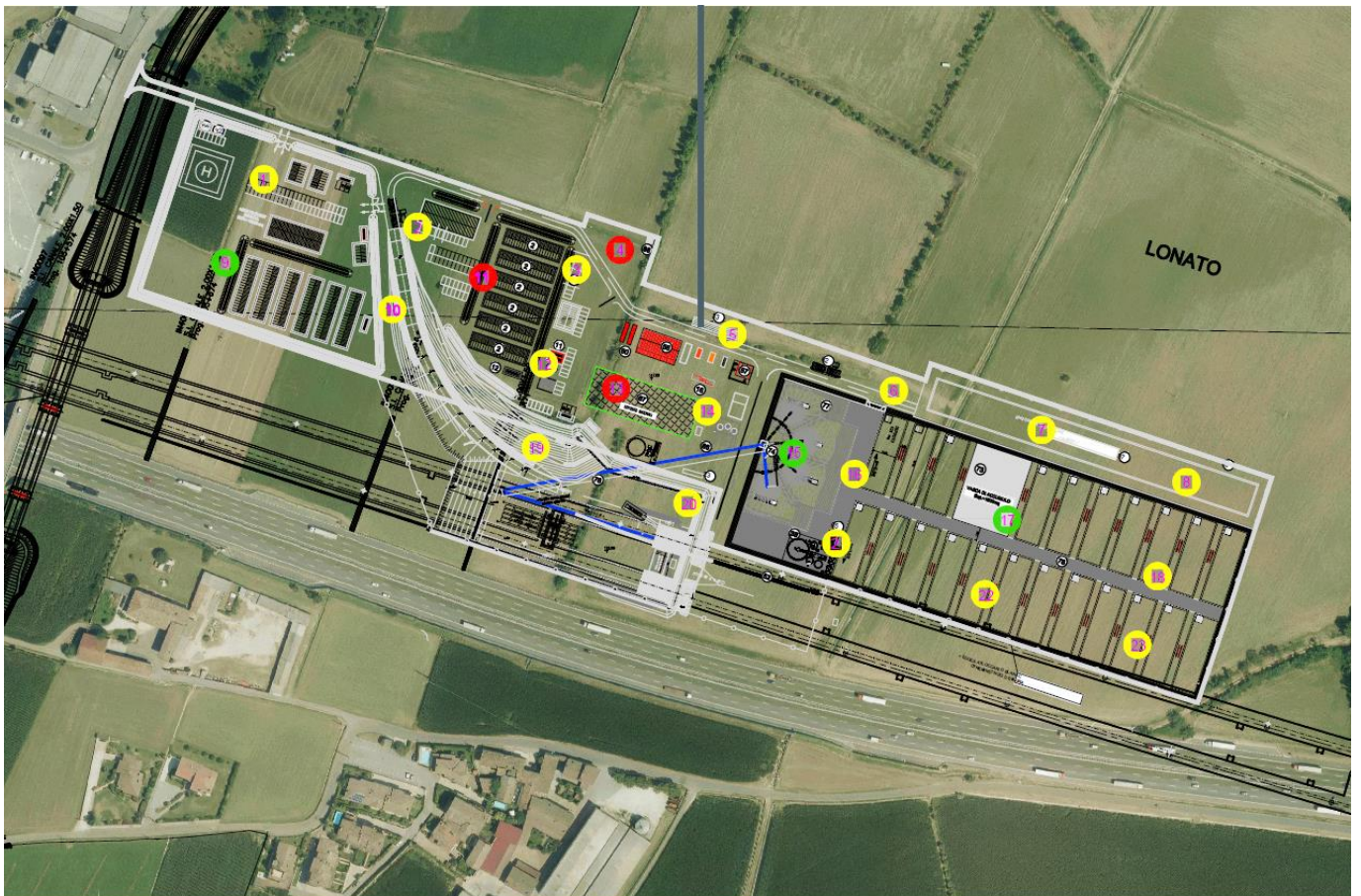
<b>MONITORAGGIO AMBIENTALE LINEA FERROVIARIA AV/AC BRESCIA – VERONA</b>	
<b>SUOLO</b>	
<b>SCHEDA PUNTO – Metodiche GR1 e GR2</b>	
<b>ANTE OPERAM</b> <input checked="" type="checkbox"/>	<b>POST OPERAM (PO1)</b> <input type="checkbox"/>
<b>POST OPERAM (PO2)</b> <input type="checkbox"/>	
Codice campione: AV-LO-EST-GR1-09/A e AV-LO-EST-GR1-09/B	
Codice area/cantiere: AV-LO-EST	
N° lotto costruttivo: LC1	
Provincia	BS
Comune	Desenzano del Garda
Stralcio cartografico della destinazione d'uso iniziale	Immagine 19
Stralcio cartografico della destinazione d'uso finale	/
Fotografia aerea con ubicazione GR1 e GR2	Immagine 20
Coordinate geografiche (WGS84-UTM32)	619621.00 - 5033519.00
Documentazione Fotografica	
GR1	In relazione Ante Operam
GR2 (particolarità del profilo esposto alla luce)	/
Scheda di caratterizzazione dei suoli	
Metodica	GR1
Pendenza	0%
Esposizione	S
Fisiografia	Presenza di infestanti e stocchi di mais
Substrato pedogenetico	Detriti, depositi glaciali, fluvio-glaciali e glaciolacustri
Uso del suolo	Agrario
Vegetazione	Incolto con infestanti
Microrilievo	Non visibile
Roccosità	Assente
Pietrosità superficiale	30 %
Fessure superficiali	Assenti
Permeabilità	Buona
Profondità della falda	> 190 cm
Valutazione della capacità d'uso	Classe III: suoli con notevoli limitazioni, che riducono la scelta colturale o che richiedono un'accurata e continua manutenzione delle sistemazioni idrauliche agrarie e forestali
Dati analitici di laboratorio	
Elenco parametri pedologici/agronomici	/
Elenco parametri chimico/fisici	Protocollo GR-1
Classificazione pedologica "Suolo Obiettivo"	
Stralcio cartografico pedologico di biografia	Immagine 21
Valutazioni pedologiche	/
Informazioni generali	
Data e ora	04/12/2019
Condizioni meteorologiche recenti (piovosità e T)	Sereno - 10 °C
Operatori	Faye T.
Eventuale presenza di lavorazioni	/
Note	

<b>MONITORAGGIO AMBIENTALE LINEA FERROVIARIA AV/AC BRESCIA – VERONA</b>	
<b>SUOLO</b>	
<b>SCHEDA PUNTO – Metodiche GR1 e GR2</b>	
<b>ANTE OPERAM</b> <input checked="" type="checkbox"/>	<b>POST OPERAM (PO1)</b> <input type="checkbox"/>
<b>POST OPERAM (PO2)</b> <input type="checkbox"/>	
Codice campione: AV-LO-EST-GR2-11/A e AV-LO-EST-GR2-11/B	
Codice area/cantiere: AV-LO-EST	
N° lotto costruttivo: LC1	
Provincia	BS
Comune	Desenzano del Garda
Stralcio cartografico della destinazione d'uso iniziale	Immagine 19
Stralcio cartografico della destinazione d'uso finale	/
Fotografia aerea con ubicazione GR1 e GR2	Immagine 20
Coordinate geografiche (WGS84-UTM32)	619725.00 - 5033487.00
Documentazione Fotografica	
GR1	/
GR2 (particolarità del profilo esposto alla luce)	In relazione pedologica specifica
Scheda di caratterizzazione dei suoli	
Metodica	GR2
Pendenza	0%
Esposizione	S
Fisiografia	Presenza di infestanti e stocchi di mais
Substrato pedogenetico	Detriti, depositi glaciali, fluvio-glaciali e glaciolacustri
Uso del suolo	Agrario
Vegetazione	Incolto con infestanti
Microrilievo	Non visibile
Roccosità	Assente
Pietrosità superficiale	30 %
Fessure superficiali	Assenti
Permeabilità	Buona
Profondità della falda	> 190 cm
Valutazione della capacità d'uso	Classe III: suoli con notevoli limitazioni, che riducono la scelta colturale o che richiedono un'accurata e continua manutenzione delle sistemazioni idrauliche agrarie e forestali
Dati analitici di laboratorio	
Elenco parametri pedologici/agronomici	Protocollo GR-2
Elenco parametri chimico/fisici	Protocollo GR-1
Classificazione pedologica "Suolo Obiettivo"	
Stralcio cartografico pedologico di biografia	Immagine 21
Valutazioni pedologiche	In relazione pedologica specifica
Informazioni generali	
Data e ora	04/12/2019 ore 11.00
Condizioni meteorologiche recenti (piovosità e T)	Sereno - 8 °C
Operatori	Dott. agronomo Mauro Guerrini – Faye T.
Eventuale presenza di lavorazioni	/
Note	

<b>MONITORAGGIO AMBIENTALE LINEA FERROVIARIA AV/AC BRESCIA – VERONA</b>	
<b>SUOLO</b>	
<b>SCHEDA PUNTO – Metodiche GR1 e GR2</b>	
<b>ANTE OPERAM</b> <input checked="" type="checkbox"/>	<b>POST OPERAM (PO1)</b> <input type="checkbox"/>
<b>POST OPERAM (PO2)</b> <input type="checkbox"/>	
Codice campione: AV-LO-EST-GR1-12/A e AV-LO-EST-GR1-12/B	
Codice area/cantiere: AV-LO-EST	
N° lotto costruttivo: LC1	
Provincia	BS
Comune	Desenzano del Garda
Stralcio cartografico della destinazione d'uso iniziale	Immagine 19
Stralcio cartografico della destinazione d'uso finale	/
Fotografia aerea con ubicazione GR1 e GR2	Immagine 20
Coordinate geografiche (WGS84-UTM32)	619734.00 - 5033438.00
Documentazione Fotografica	
GR1	In relazione Ante Operam
GR2 (particolarità del profilo esposto alla luce)	/
Scheda di caratterizzazione dei suoli	
Metodica	GR1
Pendenza	0%
Esposizione	S
Fisiografia	Presenza di infestanti e stocchi di mais
Substrato pedogenetico	Detriti, depositi glaciali, fluvio-glaciali e glaciolacustri
Uso del suolo	Agrario
Vegetazione	Incolto con infestanti
Microrilievo	Non visibile
Roccosità	Assente
Pietrosità superficiale	30 %
Fessure superficiali	Assenti
Permeabilità	Buona
Profondità della falda	> 190 cm
Valutazione della capacità d'uso	Classe III: suoli con notevoli limitazioni, che riducono la scelta colturale o che richiedono un'accurata e continua manutenzione delle sistemazioni idrauliche agrarie e forestali
Dati analitici di laboratorio	
Elenco parametri pedologici/agronomici	/
Elenco parametri chimico/fisici	Protocollo GR-1
Classificazione pedologica "Suolo Obiettivo"	
Stralcio cartografico pedologico di biografia	Immagine 21
Valutazioni pedologiche	/
Informazioni generali	
Data e ora	04/12/2019
Condizioni meteorologiche recenti (piovosità e T)	Sereno - 10 °C
Operatori	Faye T.
Eventuale presenza di lavorazioni	/
Note	



**Immagine 1**  
**AV-LO - stralcio cartografico destinazione d'uso PGT (da Geoportale Regione Lombardia)**



**Immagine 2**  
**AV-LO - fotografia aerea ubicazione punti GR-1 (punti gialli) e GR-2 (punti verdi)**

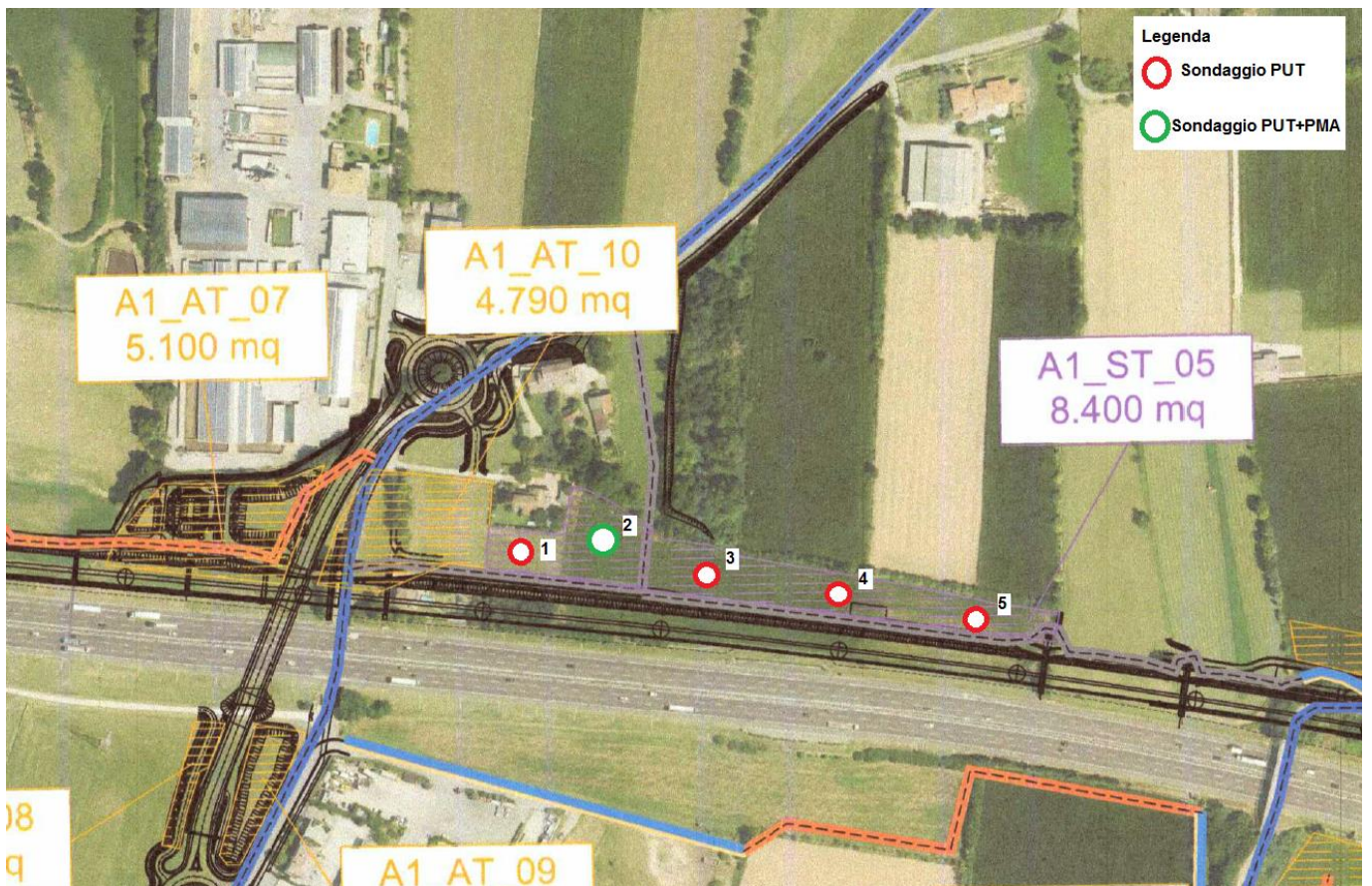




**Immagine 3**  
**AV-LO – stralcio cartografico pedologico 50K (TASSONOMIA SOIL TAXONOMY)**



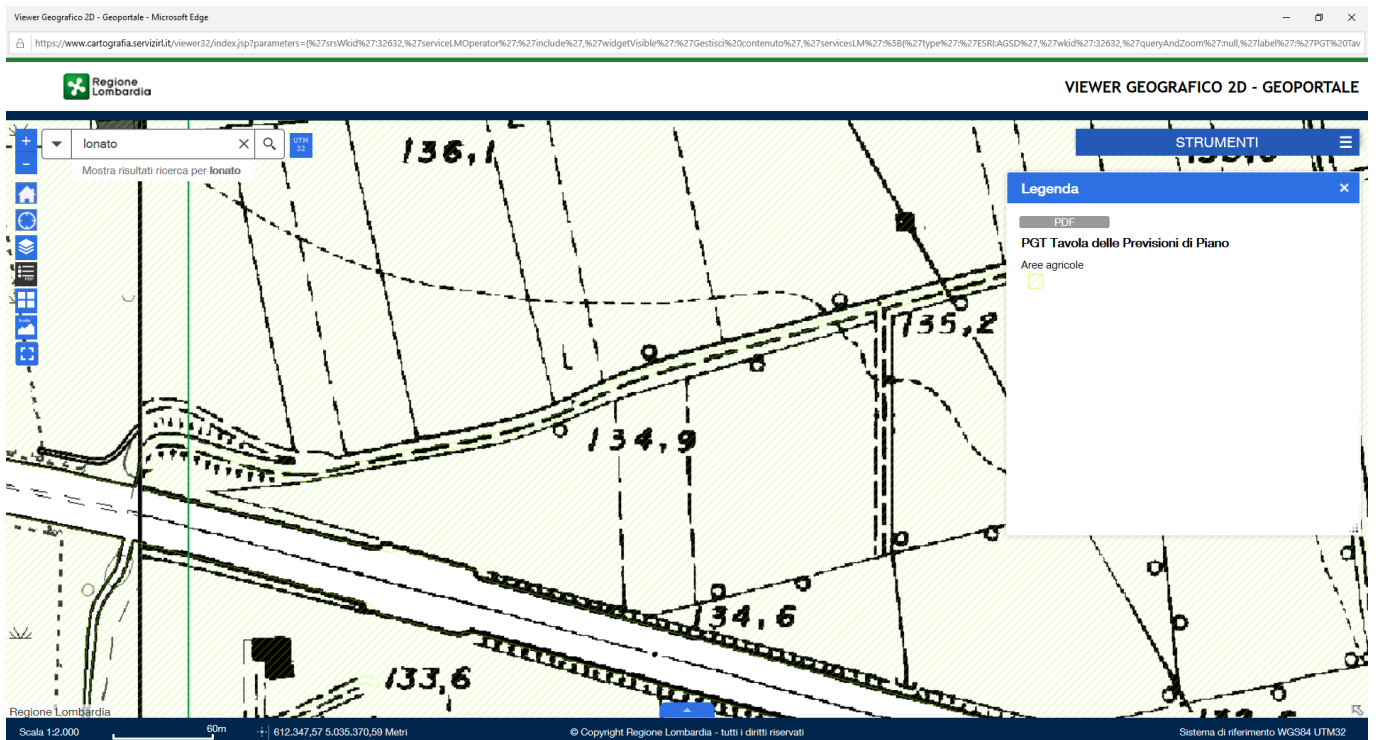
**Immagine 4**  
**A1-ST-05 - stralcio cartografico destinazione d'uso PGT (da Geoportale Regione Lombardia)**



**Immagine 5**  
**A1-ST-05 - fotografia aerea ubicazione punti GR-2 (verde) e punti caratterizzazione PUT (in sostituzione GR-1 nelle aree di deposito intermedio)**

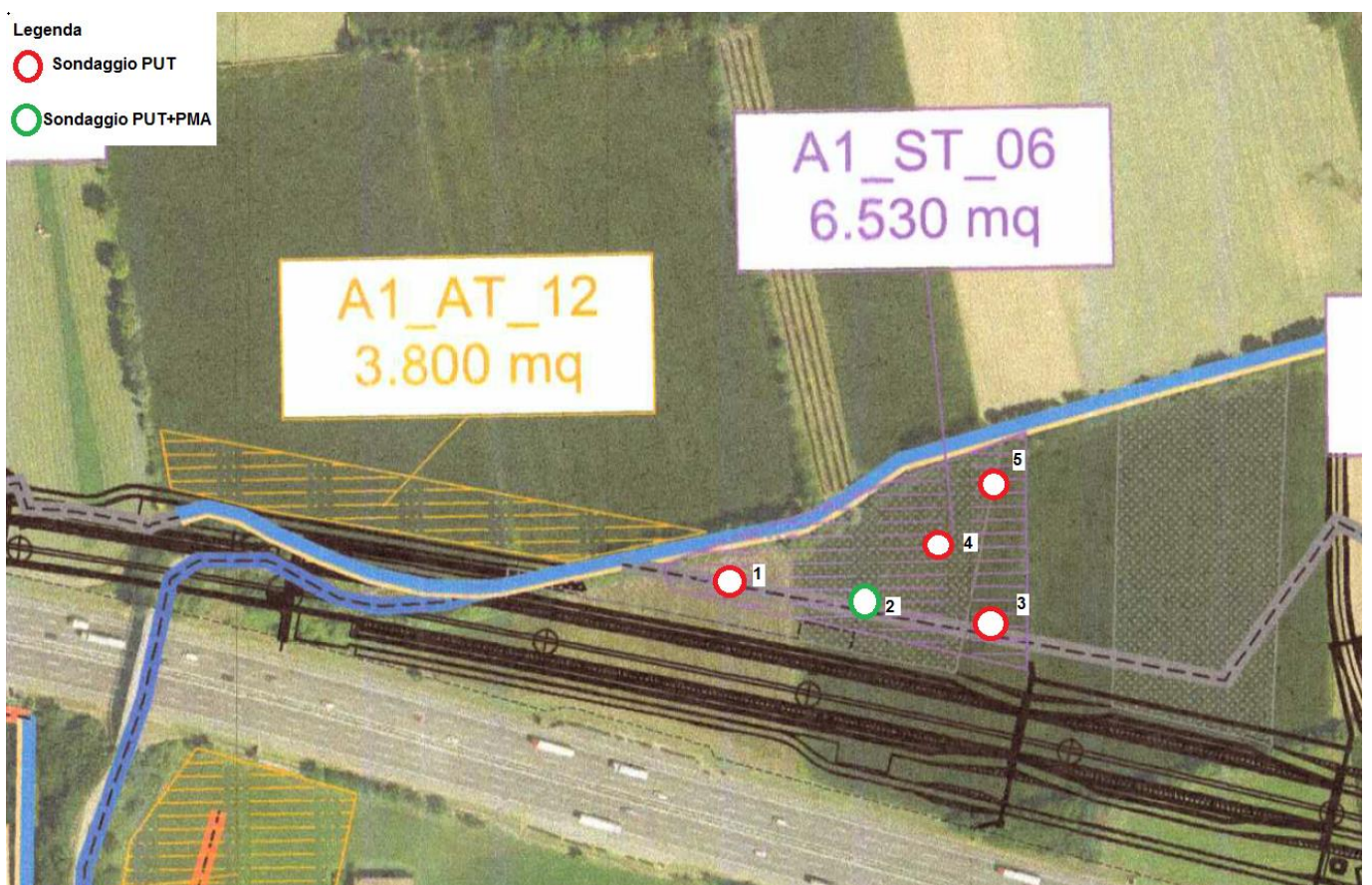


**Immagine 6**  
**A1-ST-05 – stralcio cartografico pedologico 50K (TASSONOMIA SOIL TAXONOMY)**



**Immagine 7**

**A1-ST-06 - stralcio cartografico destinazione d'uso PGT (da Geoportale Regione Lombardia)**

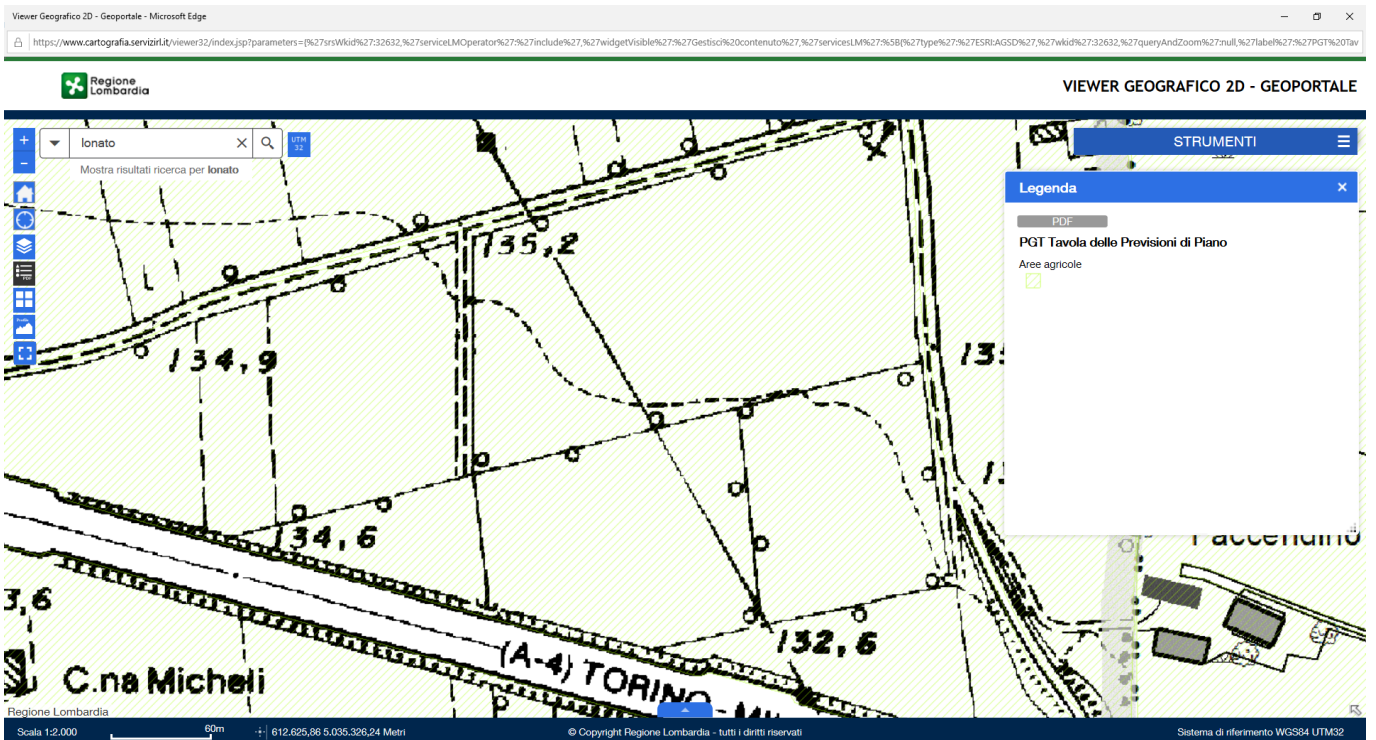


**Immagine 8**

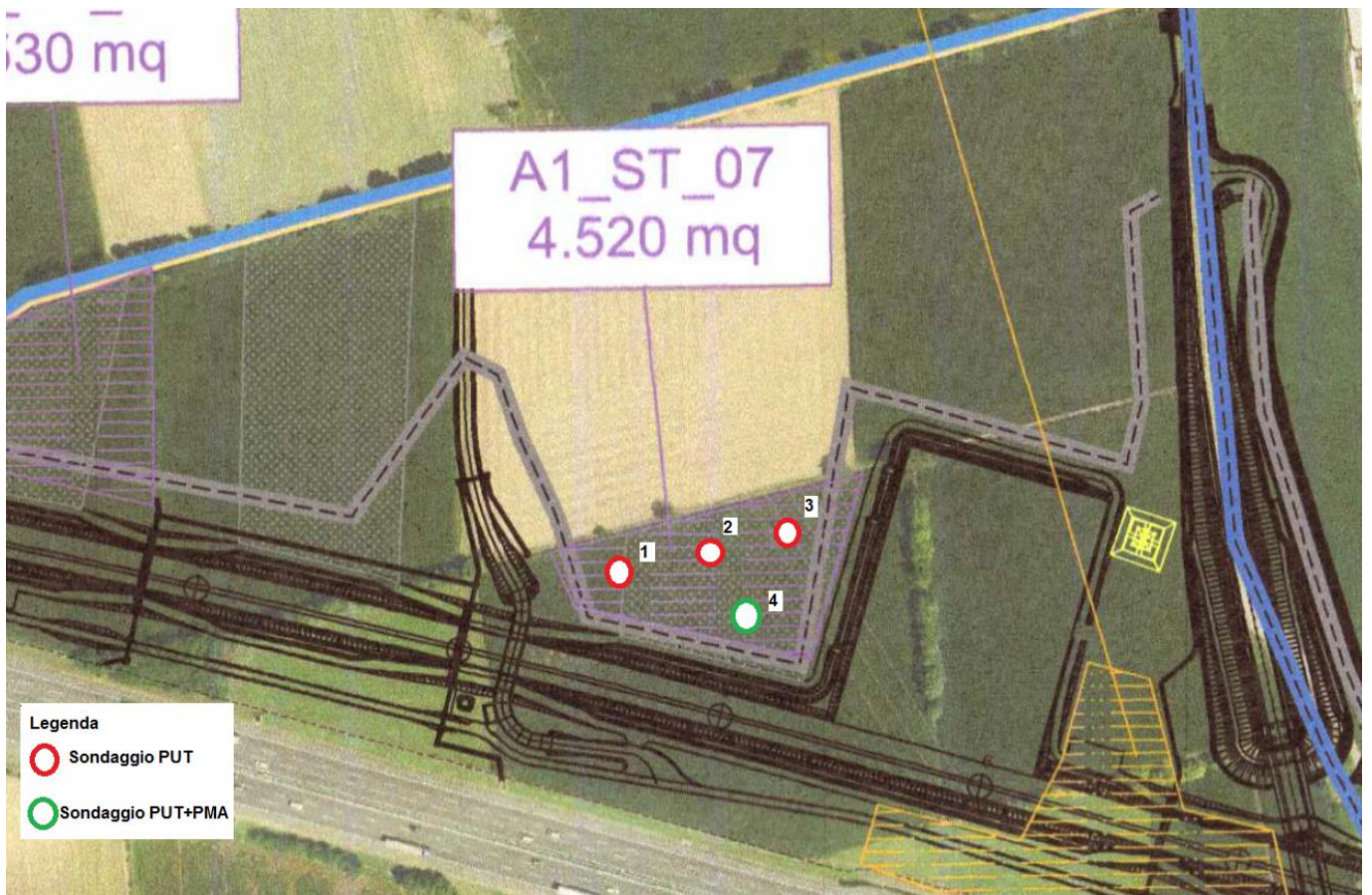
**A1-ST-06 - fotografia aerea ubicazione punti GR-2 (verde) e punti caratterizzazione PUT (in sostituzione GR-1 nelle aree di deposito intermedio)**



**Immagine 9**  
**A1-ST-06 – stralcio cartografico pedologico 50K (TASSONOMIA SOIL TAXONOMY)**



**Immagine 10**  
**A1-ST-07 - stralcio cartografico destinazione d'uso PGT (da Geoportale Regione Lombardia)**



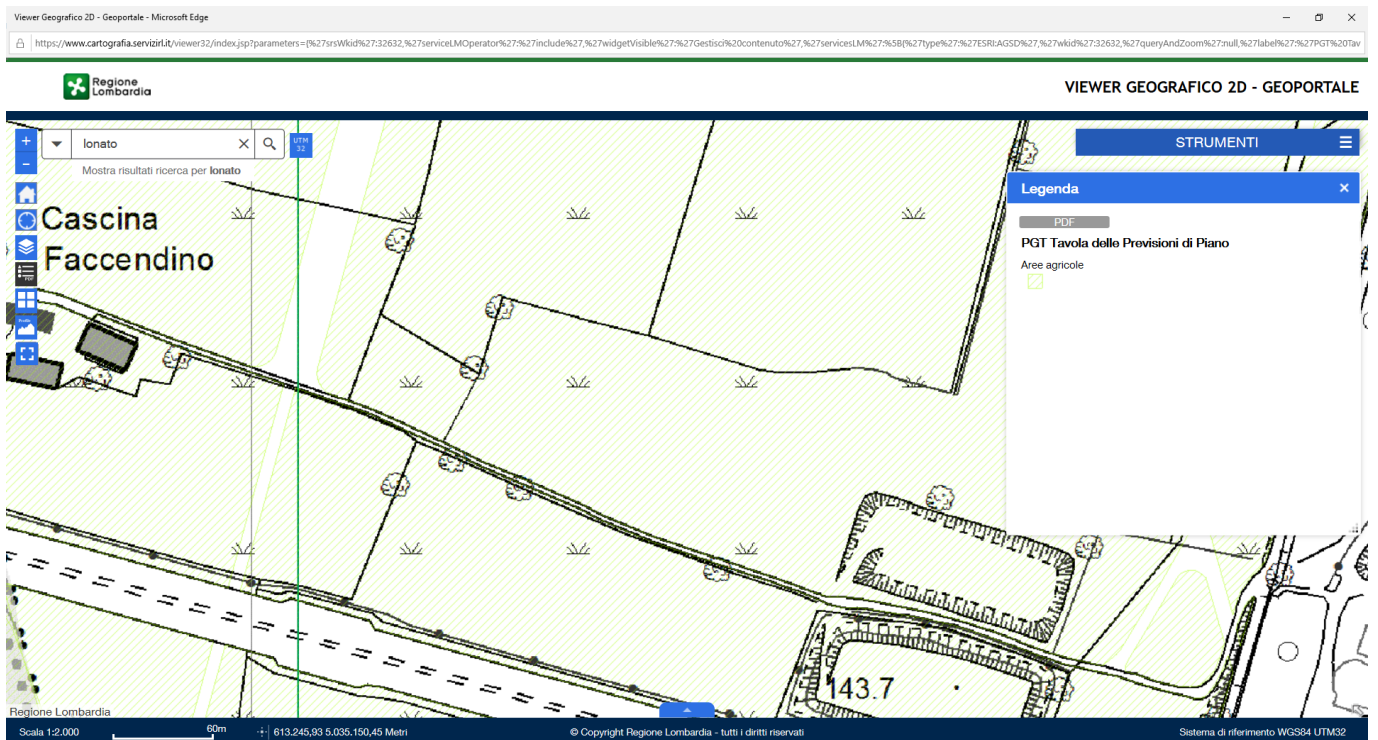
**Immagine 11**

**A1-ST-07 - fotografia aerea ubicazione punti GR-2 (verde) e punti caratterizzazione PUT (in sostituzione GR-1 nelle aree di deposito intermedio)**



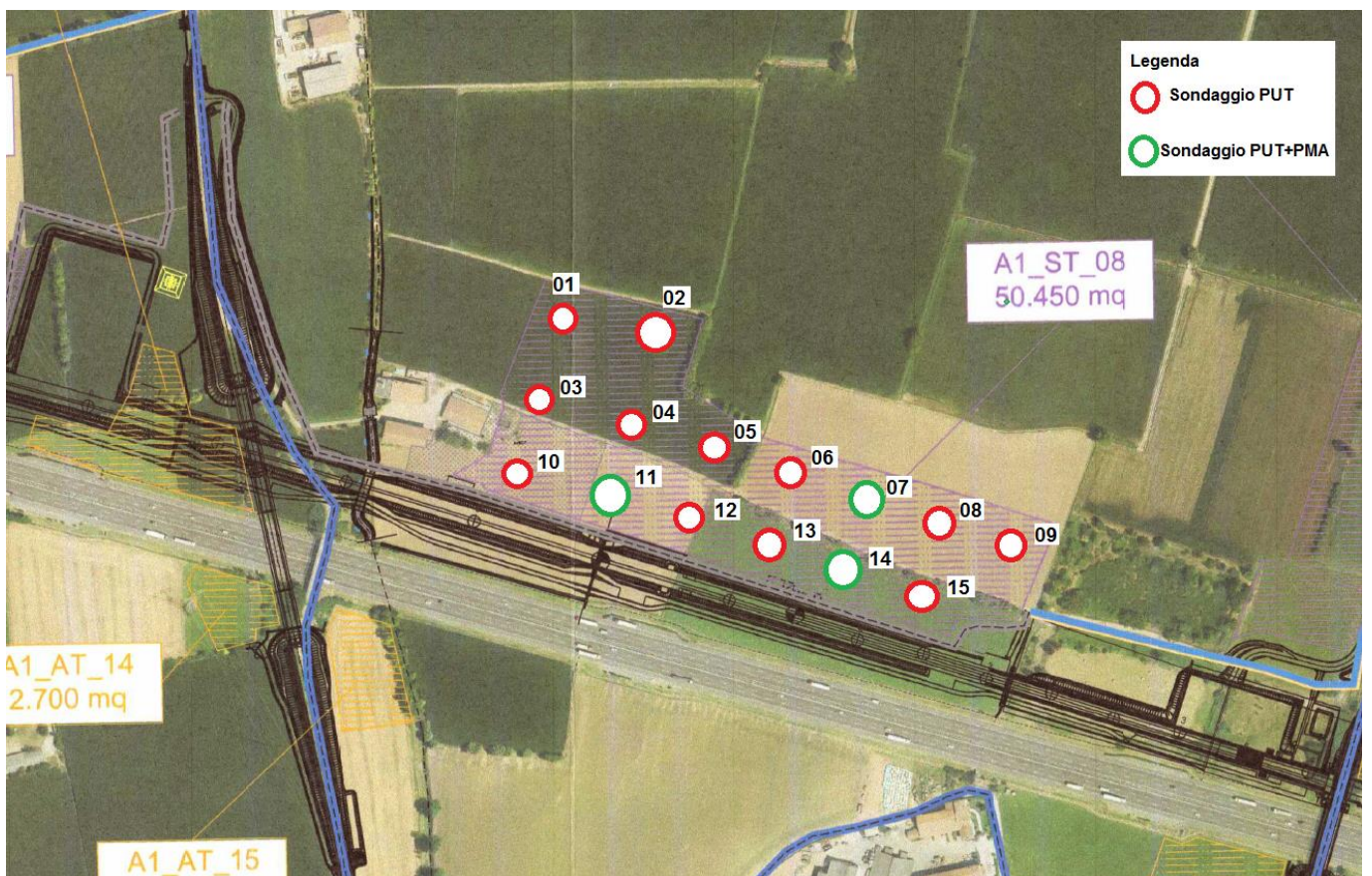
**Immagine 12**

**A1-ST-07 – stralcio cartografico pedologico 50K (TASSONOMIA SOIL TAXONOMY)**



**Immagine 13**

**A1-ST-08 - stralcio cartografico destinazione d'uso PGT (da Geoportale Regione Lombardia)**

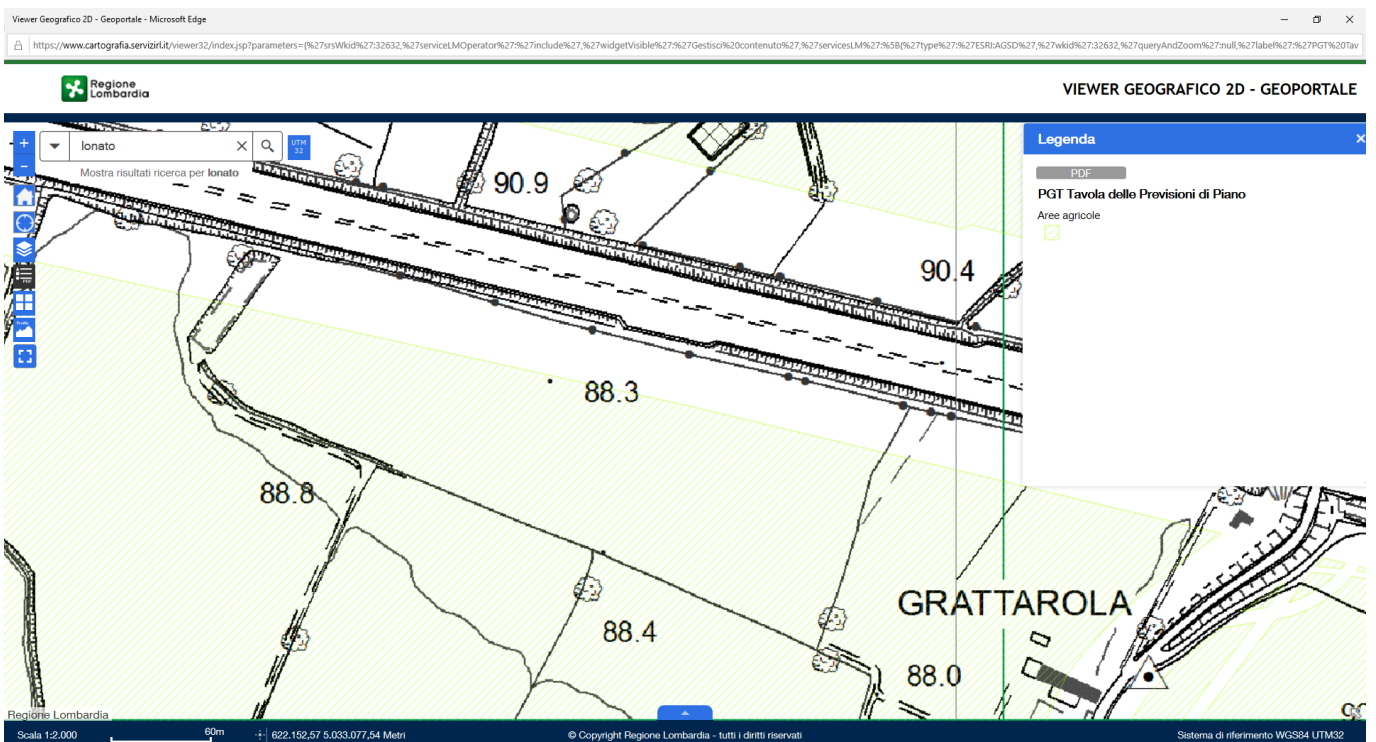


**Immagine 14**

**A1-ST-08 - fotografia aerea ubicazione punti GR-2 (verde) e punti caratterizzazione PUT (in sostituzione GR-1 nelle aree di deposito intermedio)**



**Immagine 15**  
**A1-ST-08 – stralcio cartografico pedologico 50K (TASSONOMIA SOIL TAXONOMY)**



**Immagine 16:**  
**A3-ST-05 e A3-ST-06 - stralcio cartografico destinazione d'uso PGT (da Geoportale Regione Lombardia)**

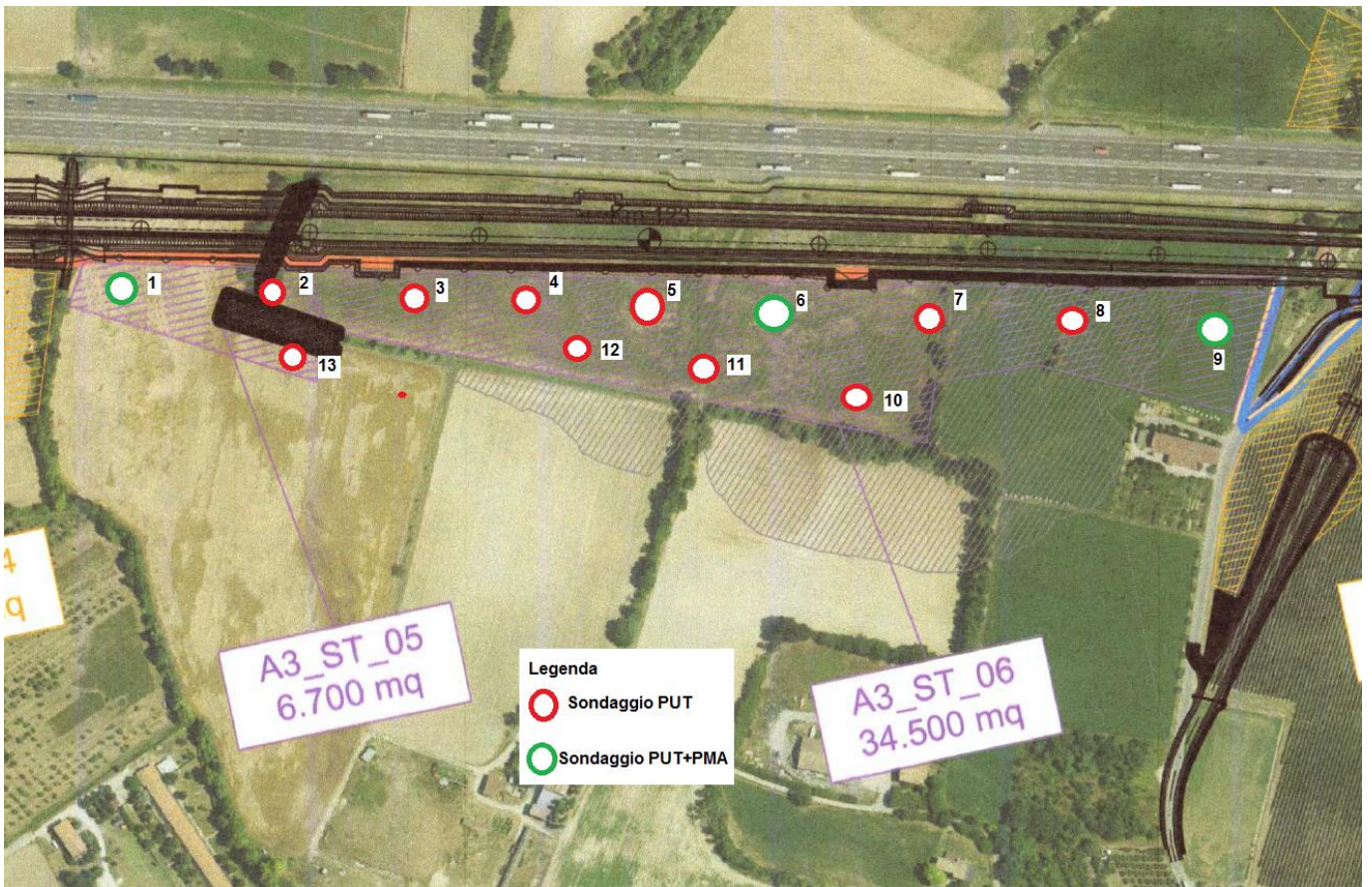


Immagine 17

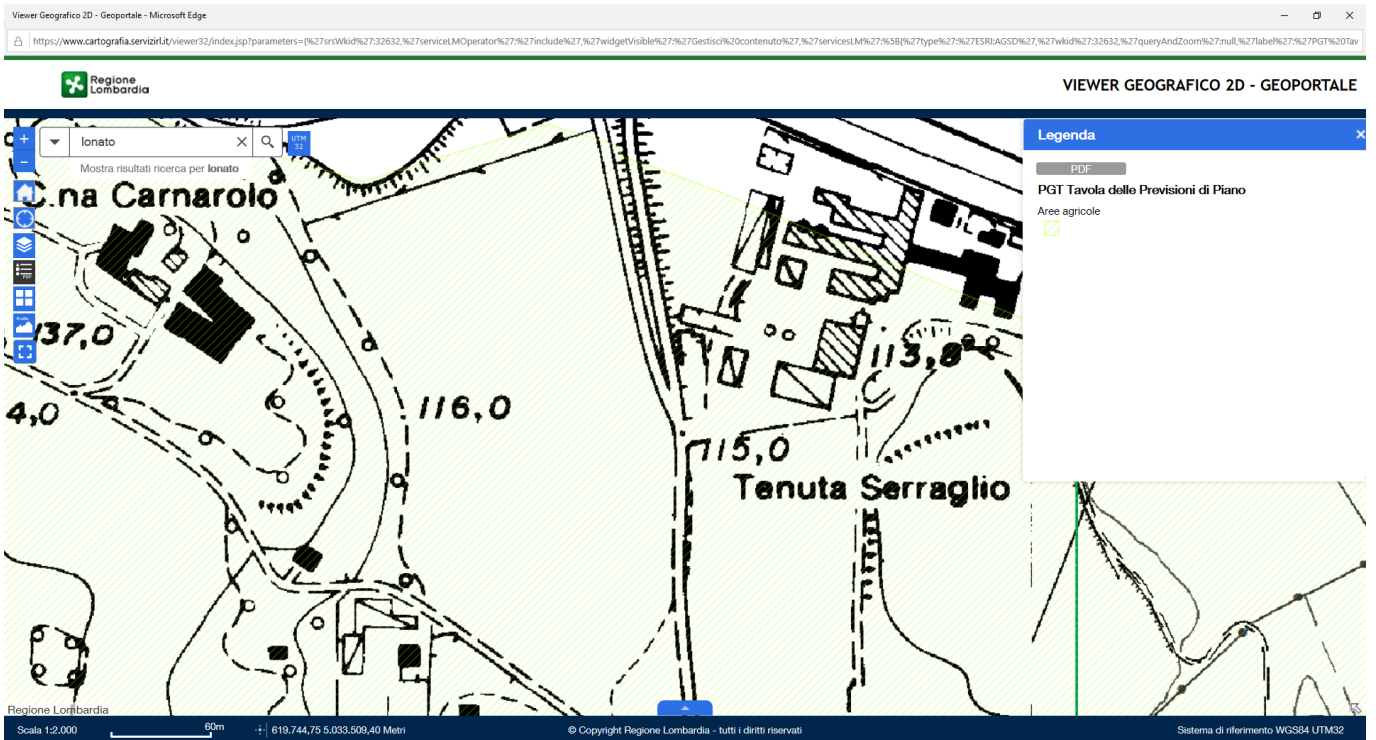
A3-ST-05 e A3-ST-06 - fotografia aerea ubicazione punti GR-2 (verde) e punti caratterizzazione PUT (in sostituzione GR-1 nelle aree di deposito intermedio)



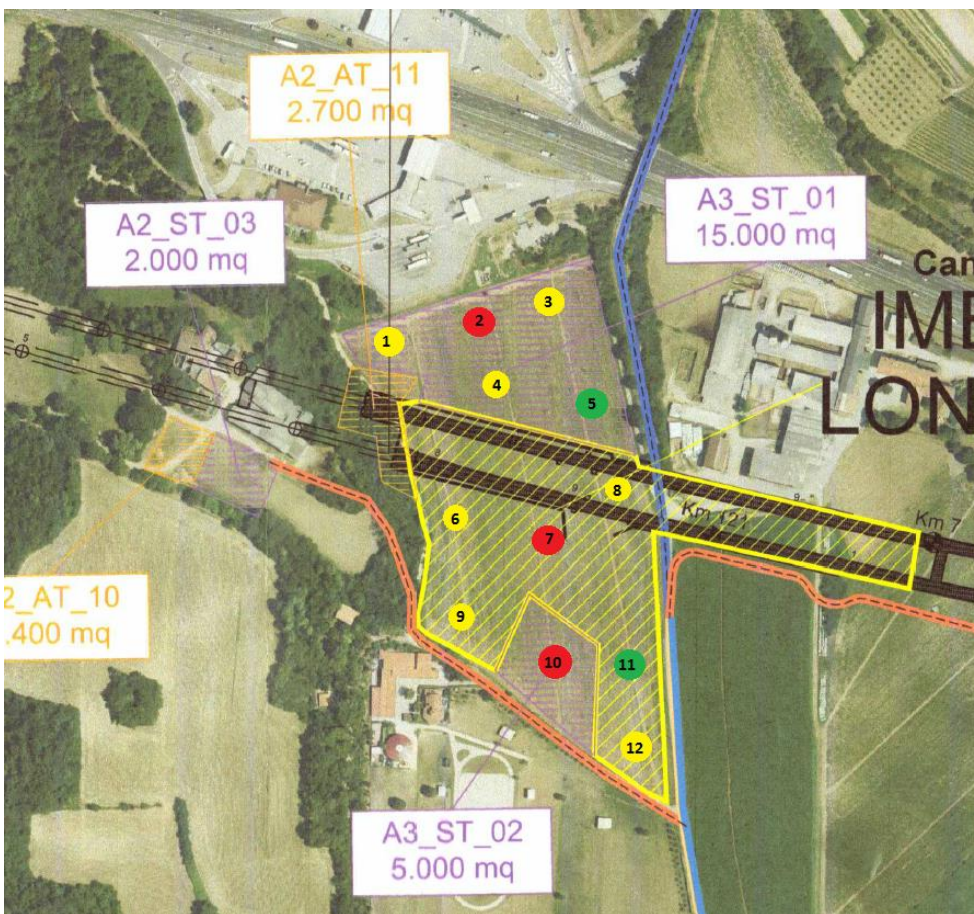
Immagine 18

A3-ST-05 e A3-ST-06 – stralcio cartografico pedologico 50K (TASSONOMIA SOIL TAXONOMY)





**Immagine 19:**  
**AV-LO-EST - stralcio cartografico destinazione d'uso PGT (da Geoportale Regione Lombardia)**



**Immagine 20**  
**AV-LO-EST - fotografia aerea ubicazione punti GR-2 (verde) e GR-1 (gialli)**



**Immagine 21**

**AV-LO-EST – stralcio cartografico pedologico 50K (TASSONOMIA SOIL TAXONOMY)**

<b>Area monitorata</b>	<b>Pk Linea A.C.</b>	<b>Superficie prevista (m<sup>2</sup>)</b>	<b>Comune</b>
<b>Cantiere Lonato Ovest</b>	<b>115+600 a 116+300</b>	<b>81200</b>	<b>Lonato del Garda</b>
<b>Area deposito A1-ST-05</b>	<b>112+650</b>	<b>8400</b>	<b>Calcinato</b>
<b>Area deposito A1-ST-06</b>	<b>113+200</b>	<b>6530</b>	<b>Calcinato</b>
<b>Area deposito A1-ST-07</b>	<b>113+500</b>	<b>4520</b>	<b>Calcinato</b>
<b>Area deposito A1-ST-08</b>	<b>114+100</b>	<b>50450</b>	<b>Lonato del Garda</b>
<b>Area deposito A3-ST-05</b>	<b>122+700</b>	<b>6700</b>	<b>Desenzano del Garda</b>
<b>Area deposito A3-ST-06</b>	<b>123+000</b>	<b>34500</b>	<b>Desenzano del Garda</b>
<b>Cantiere Lonato Est</b>	<b>120+800 a 120+950</b>	<b>44.311</b>	<b>Desenzano del Garda</b>

**Tabella 1 – inquadramento ed estensione delle aree monitorate**