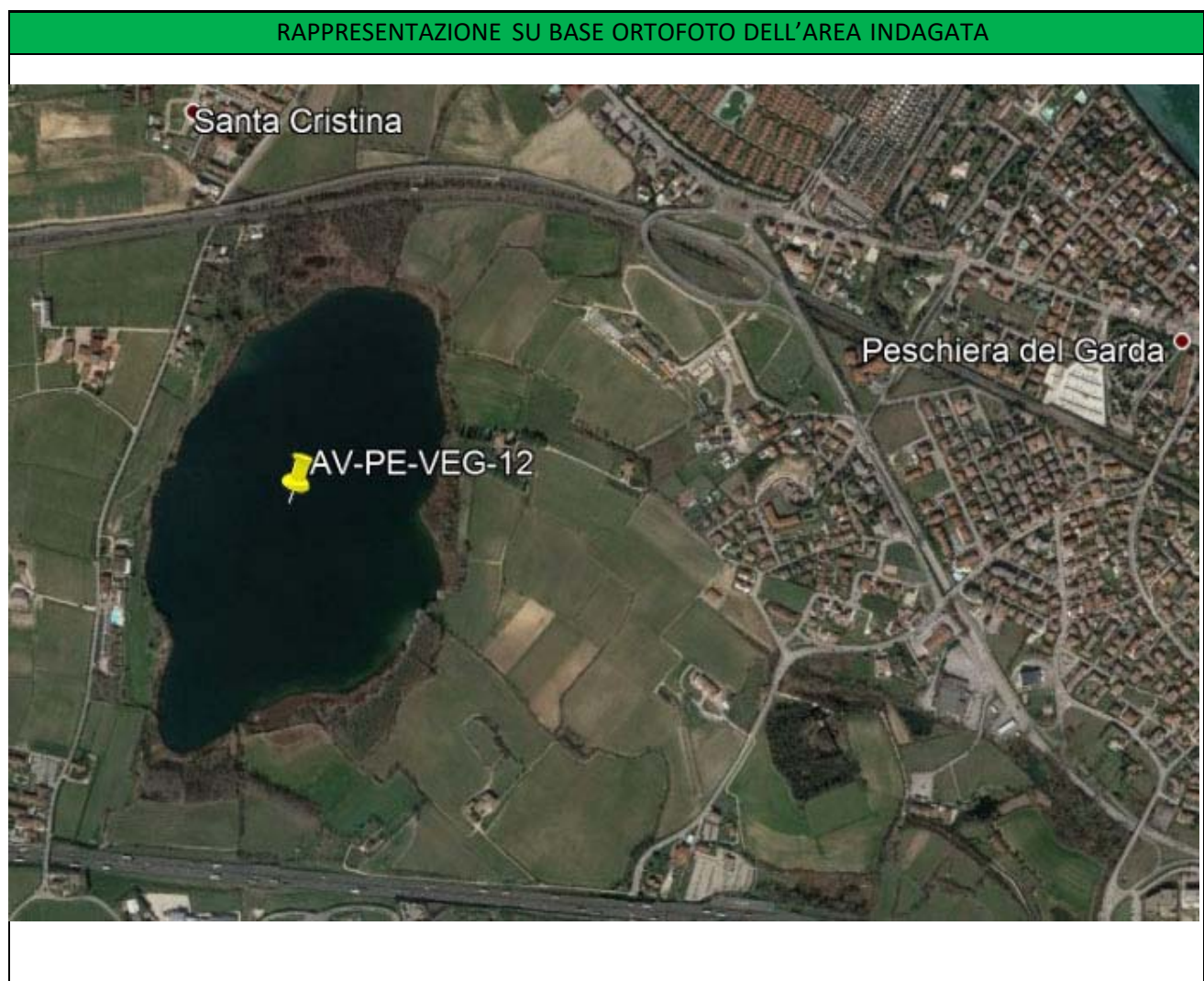


GENERAL CONTRACTOR Cepav due 	ALTA SORVEGLIANZA 
MONITORAGGIO AMBIENTALE LINEA FERROVIARIA AV/AC MILANO - VERONA - TRATTA BRESCIA - VERONA: LOTTO FUNZIONALE BRESCIA EST - VERONA	

COMPONENTE RF- RILIEVI FITOSOCIOLOGICI	
DATI STAZIONALI	
Comparto	VEGETAZIONE
Tratto ferroviario AV/AC di rif.	131+600
Metodica	Rilievo fitosociologico su plot permanenti
Codice identificativo area	AV-PE-VEG-12
Provincia	Verona
Comune	Peschiera
Regione	Veneto
Coordinate centroide area (Gauss Boaga Ovest)	X: 1630290
	Y: 5032861
<u>Note ai dati:</u>	



GENERAL CONTRACTOR Cepav due 	ALTA SORVEGLIANZA 
MONITORAGGIO AMBIENTALE LINEA FERROVIARIA AV/AC MILANO - VERONA - TRATTA BRESCIA - VERONA: LOTTO FUNZIONALE BRESCIA EST - VERONA	

PLOT 01	
Codice stazione di rilevamento	AV-PE-VEG-12-RF02 (BIANCO)
Coordinate centroide plot(Gauss Boaga Ovest)	X: 1630257
	Y: 5033274
Data di campionamento	12/06/2020
Ora di inizio	13.00
Ora di fine	14.00
Rilevatori	Dott. Mario Marziano
Meteo	Sole
Distanza cantieri - stazione di rilevamento (m)	1130

DOCUMENTAZIONE FOTOGRAFICA



GENERAL CONTRACTOR 	ALTA SORVEGLIANZA 
MONITORAGGIO AMBIENTALE LINEA FERROVIARIA AV/AC MILANO - VERONA - TRATTA BRESCIA - VERONA: LOTTO FUNZIONALE BRESCIA EST - VERONA	

DATI RILIEVO_PLOT 01		
Tipo di vegetazione	Bosco igrofilo con <i>Salix alba</i> e <i>Alnus glutinosa</i>	
Stagione	P	A
Lavorazioni al momento dei rilievi	Nessuna	
Superficie rilevata m ²	100	
Copertura totale (%)	100	
Copertura media dello strato A (%)	70	
Copertura media dello strato B (%)	30	
Copertura media dello strato C (%)	40	
Altezza media dello strato A (m)	25	
Altezza media dello strato B (m)	5	
Altezza media dello strato C (m)	0,5	

	Indice copertura		Sinantropiche		Infestanti		Rare	
	P	A	P	A	P	A	P	A
STRATO A								
<i>Salix alba</i>	3							
<i>Populus nigra</i>	2							
<i>Ulmus minor</i>	2							
<i>Acer negundo</i>	2		X		X			
STRATO B								
<i>Ulmus minor</i>	2							
<i>Rubus discolors</i>	1							
<i>Alnus glutinosa</i>	+							
<i>Cornus sanguinea</i>	+							
<i>Frangula alnus</i>	+							
<i>Acer negundo</i>	+		X		X			
<i>Morus alba</i>	+		X					
STRATO C								
<i>Carex acutiformis</i>	3							
<i>Lysimachia nummularia</i>	1							
<i>Rubus caesius</i>	1							
<i>Hedera helix</i>	1							
<i>Carex elata</i>	1							
<i>Thalictrum lucidum</i>	+						X	
<i>Lythrum salicaria</i>	+							
<i>Bidens frondosa</i>	+		X		X			
<i>Frangula alnus</i>	+							
<i>Symphytum officinale</i>	+	+						
STRATO D								

GENERAL CONTRACTOR 	ALTA SORVEGLIANZA 
MONITORAGGIO AMBIENTALE LINEA FERROVIARIA AV/AC MILANO - VERONA - TRATTA BRESCIA - VERONA: LOTTO FUNZIONALE BRESCIA EST - VERONA	

Scala di Braun - Blanquet :								
+ = presente, con copertura assai scarsa				3 = copertura 25 - 50 %				
1 = ben rappresentata , ma con copertura < 5 %				4 = copertura 50 - 75 %				
2 = abbondante, ma con copertura < 25 %				5 = copertura > 75 %				

ANALISI DEI DATI_ PLOT 01		
Stagione	P	A
Numero totale di specie	21	
Numero di specie sinantropiche	3	
Copertura totale specie sinantropiche	7,6	
Numero totale specie infestanti	2	
Copertura totale specie infestanti	7,4	
Numero specie rare e protette	2	
Copertura totale specie rare e protette	0,5	
<p>Note ai dati: rilievo effettuato all'interno di un bosco umido dominato da <i>Salix alba</i>. Rappresenta il rilievo "bianco" collocato nel settore a nord del laghetto del Frassino, esterno all'area di influenza del progetto. Il bosco è stato inserito nell'habitat prioritario *91E0 "Foreste alluvionali con <i>Alnus glutinosa</i> e <i>Fraxinus excelsior</i> (<i>Alno-Padion</i>, <i>Alnion incanae</i>, <i>Salicion albae</i>".</p> <p>Nella "Flora d'Italia" (Pignatti, 1982) <i>Galium elongatum</i> e <i>Thalictrum lucidum</i> sono considerate specie rare.</p>		