


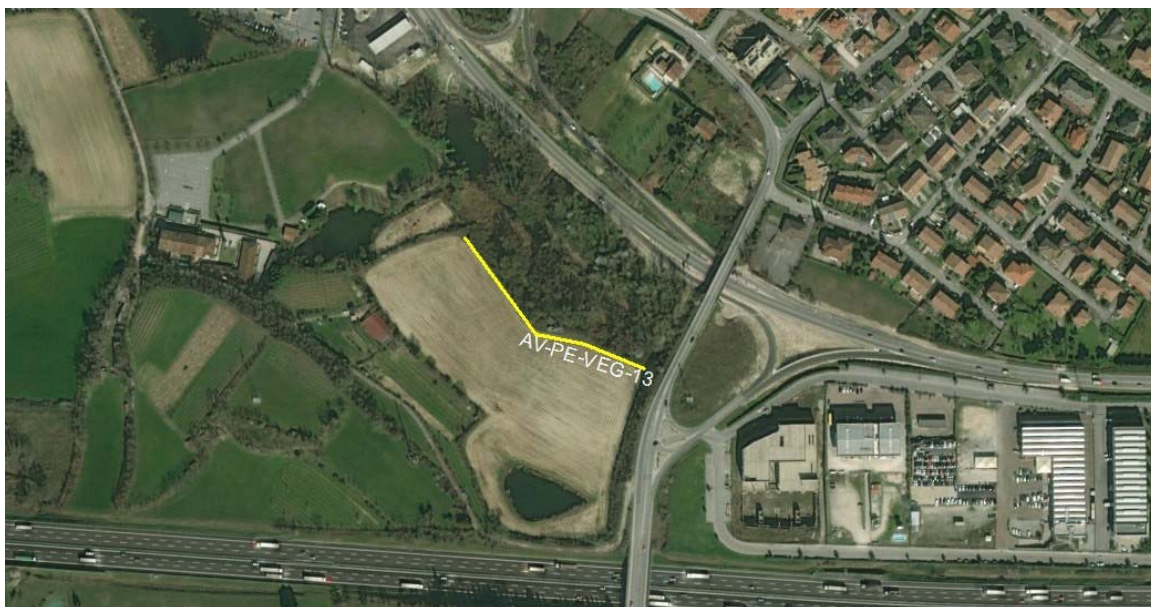
GENERAL CONTRACTOR Cepav due 	ALTA SORVEGLIANZA 
MONITORAGGIO AMBIENTALE LINEA FERROVIARIA AV/AC MILANO - VERONA - TRATTA BRESCIA - VERONA: LOTTO FUNZIONALE BRESCIA EST - VERONA	

COMPONENTE RS- RILIEVO SPEDITIVO ALLOCTONE INFESTANTI	
DATI STAZIONALI	
Comparto	VEGETAZIONE
Tratto ferroviario AV/AC di rif.	133+000
Metodica	Rilievo speditivo alloctone infestanti
Codice identificativo area	AV-PE-VEG-13
Provincia	Verona
Comune	Peschiera
Regione	Veneto
Coordinate centroide area (Gauss Boaga Ovest)	X: 1631732
	Y: 5032250
RAPPRESENTAZIONE SU BASE ORTOFOTO DELL'AREA INDAGATA	
	

GENERAL CONTRACTOR Cepav due 	ALTA SORVEGLIANZA 
MONITORAGGIO AMBIENTALE LINEA FERROVIARIA AV/AC MILANO - VERONA - TRATTA BRESCIA - VERONA: LOTTO FUNZIONALE BRESCIA EST - VERONA	

STAZIONE 1	
Codice stazione di rilevamento	AV-PE-VEG-13-RS01
Coordinate inizio transetto (Gauss Boaga Ovest)	X: 1631816 Y: 5032224
Coordinate fine transetto (Gauss Boaga Ovest)	X: 1631680 Y: 5032322
Lunghezza del transetto	175 m
Data di campionamento	29/09/2020
Ora di inizio	11.00
Ora di fine	11.30
Rilevatori	Dott. Mario Marziano
Distanza cantieri – centroide transetto (m)	210

POSIZIONE SU ORTOFOTO DEL PLOT E DOCUMENTAZIONE FOTOGRAFICA



GENERAL CONTRACTOR 	ALTA SORVEGLIANZA 
MONITORAGGIO AMBIENTALE LINEA FERROVIARIA AV/AC MILANO - VERONA - TRATTA BRESCIA - VERONA: LOTTO FUNZIONALE BRESCIA EST - VERONA	

DATI RILIEVO_STAZIONE 1		
Copertura totale (%)	15	
Copertura Strato A (%)	-	
Copertura Strato B (%)	10	
Copertura Strato C (%)	10	
	Indice copertura	Stadio fenologico
STRATO ARBUSTIVO		
<i>Parthenocissus quinquefolia</i>	2	Stadio vegetativo
<i>Prunus cerasifera</i>	1	Stadio vegetativo
<i>Lonicera japonica</i>	+	Fioritura + fruttificazione
STRATO ERBACEO (C)		
<i>Parthenocissus quinquefolia</i>	2	Stadio vegetativo
<i>Lonicera japonica</i>	+	Fioritura + fruttificazione
<i>Sorghum halepense</i>	+	Stadio vegetativo

Note ai dati: transetto inserito ai margini di una bassura umida con bosco igrofilo fisionomicamente identificabile con una ontaneta ad *Alnus glutinosa*. A contatto con il bosco è presente un seminativo.

Nel rilievo autunnale si registra la comparsa di *Sorghum halepense*.

STATUS E PROVENIENZA FLORA ALLOCTONA_STAZIONE 1				
NOME SCIENTIFICO	STATUS IN ITALIA	STATUS IN VENETO	PROVENIENZA	TEMPO RESIDENZA
<i>Lonicera japonica</i>	Invasiva	Naturalizzata	Cina & E Asia	Neofita
<i>Parthenocissus</i>	Invasiva	Invasiva	Canada & USA	Neofita
<i>Prunus cerasifera</i>	Naturalizzata	Casuale	SE Europa, Asia	Archeofita
<i>Sorghum halepense</i>	Invasiva	Invasiva	Africa, Asia	Archeofita