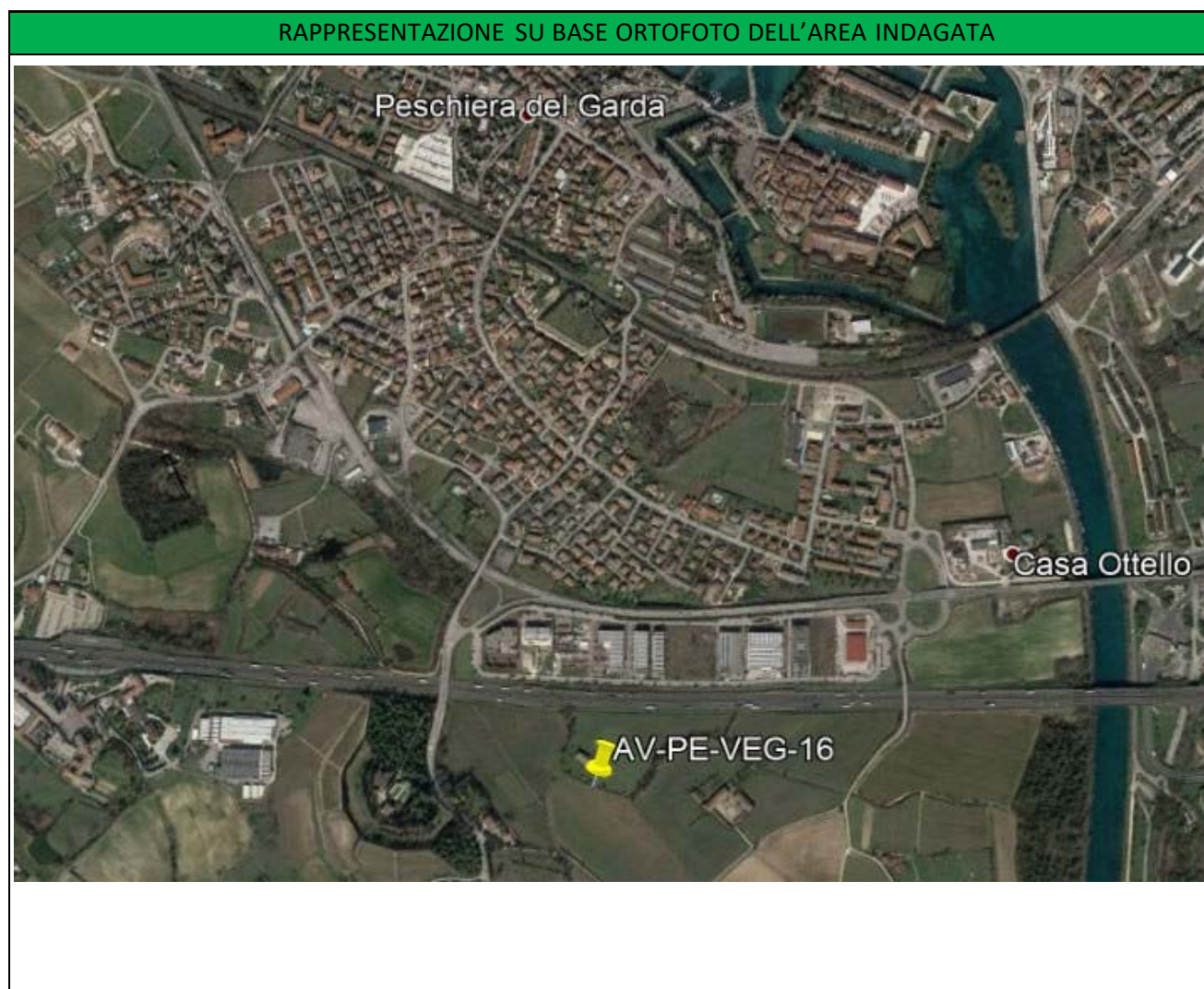


GENERAL CONTRACTOR <b>Cepav due</b> 	ALTA SORVEGLIANZA 
MONITORAGGIO AMBIENTALE LINEA FERROVIARIA AV/AC MILANO - VERONA - TRATTA BRESCIA - VERONA: LOTTO FUNZIONALE BRESCIA EST - VERONA	

COMPONENTE RF- RILIEVI FITOSOCIOLOGICI	
DATI STAZIONALI	
Comparto	VEGETAZIONE
Tratto ferroviario AV/AC di rif.	133+400
Metodica	Rilievo fitosociologico su plot permanenti
Codice identificativo area	AV-PE-VEG-16
Provincia	Verona
Comune	Peschiera
Regione	Veneto
Coordinate centroide area (Gauss Boaga Ovest)	X: 1632103
	Y: 5031875
<u>Note ai dati:</u>	



GENERAL CONTRACTOR <b>Cepav due</b> 	ALTA SORVEGLIANZA 
MONITORAGGIO AMBIENTALE LINEA FERROVIARIA AV/AC MILANO - VERONA - TRATTA BRESCIA - VERONA: LOTTO FUNZIONALE BRESCIA EST - VERONA	

PLOT 01	
Codice stazione di rilevamento	AV-PE-VEG-16-RF01
Coordinate centroide plot(Gauss Boaga Ovest)	X: 1632082
	Y: 5031876
Data di campionamento	29/09/2020
Ora di inizio	10.00
Ora di fine	10.30
Rilevatori	Dott. Mario Marziano
Meteo	Sole
Distanza cantieri - stazione di rilevamento (m)	120

#### DOCUMENTAZIONE FOTOGRAFICA



GENERAL CONTRACTOR 	ALTA SORVEGLIANZA 
MONITORAGGIO AMBIENTALE LINEA FERROVIARIA AV/AC MILANO - VERONA - TRATTA BRESCIA - VERONA: LOTTO FUNZIONALE BRESCIA EST - VERONA	

DATI RILIEVO_PLOT 01		
Tipo di vegetazione	Comunità acquatica a prevalenza di <i>Potamogeton nodosus</i>	
Stagione	P	A
Lavorazioni al momento dei rilievi	Nessuna	
Superficie rilevata m <sup>2</sup>	20	
Copertura totale (%)	30	
Copertura media dello strato A (%)	-	
Copertura media dello strato B (%)	-	
Copertura media dello strato C (%)	30	
Profondità H <sub>2</sub> O (cm)	25	

	Indice copertura		Sinantropiche		Infestanti		Rare	
	P	A	P	A	P	A	P	A
STRATO C								
<i>Potamogeton crispus</i>		2						
<i>Chara sp.</i>		2						
<i>Lemna minor</i>		+						
STRATO D								
Scala di Braun - Blanquet :								
+ = presente, con copertura assai scarsa			3 = copertura 25 - 50 %					
1 = ben rappresentata , ma con copertura < 5 %			4 = copertura 50 - 75 %					
2 = abbondante, ma con copertura < 25 %			5 = copertura > 75 %					

ANALISI DEI DATI_PLOT 01		
Stagione	P	A
Numero totale di specie		3
Numero di specie sinantropiche		0
Copertura totale specie sinantropiche		0
Numero totale specie infestanti		0
Copertura totale specie infestanti		0
Numero specie rare e protette		0
Copertura totale specie rare e protette		0



GENERAL CONTRACTOR 	ALTA SORVEGLIANZA 
MONITORAGGIO AMBIENTALE LINEA FERROVIARIA AV/AC MILANO - VERONA - TRATTA BRESCIA - VERONA: LOTTO FUNZIONALE BRESCIA EST - VERONA	

**Note ai dati:** il plot è stato inserito all'interno di un fosso caratterizzata dalla presenza comunità idrofita con densa copertura di *Potamogeton crispus*, specie sommersa e radicante.

Nella replica autunnale si rileva un decremento della copertura per regressione di *Potamogeton crispus* in fase di fine ciclo vegetativo.