


GENERAL CONTRACTOR <b>Cepav due</b> 	ALTA SORVEGLIANZA 
MONITORAGGIO AMBIENTALE LINEA FERROVIARIA AV/AC MILANO - VERONA - TRATTA BRESCIA - VERONA: LOTTO FUNZIONALE BRESCIA EST - VERONA	

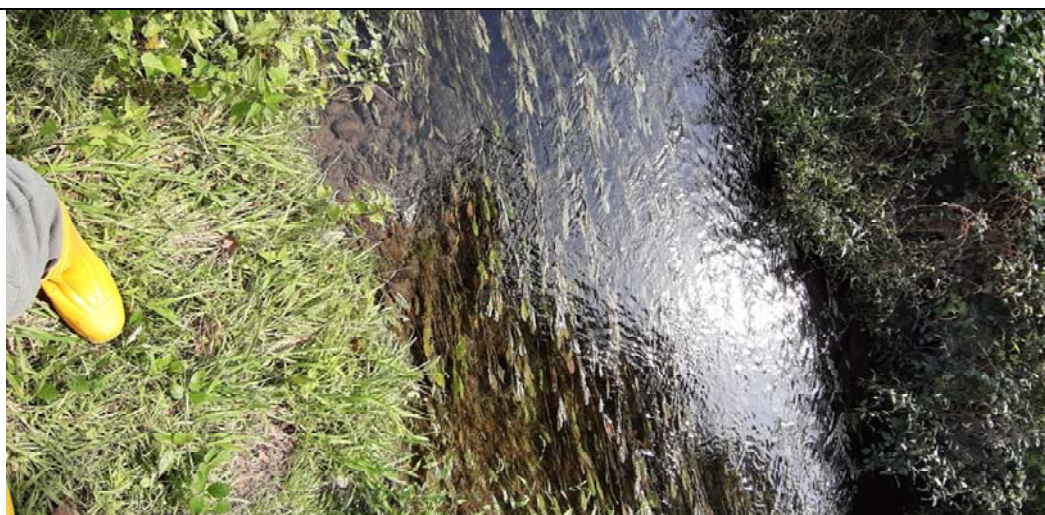
COMPONENTE RF- RILIEVI FITOSOCIOLOGICI	
DATI STAZIONALI	
Comparto	VEGETAZIONE
Tratto ferroviario AV/AC di rif.	139+200
Metodica	Rilievo fitosociologico su plot permanenti
Codice identificativo area	AV-SO-VEG-14
Provincia	Verona
Comune	Sona
Regione	Veneto
Coordinate centroide area (Gauss Boaga Ovest)	X: 1637912
	Y: 5031380
<u>Note ai dati:</u>	

RAPPRESENTAZIONE SU BASE ORTOFOTO DELL'AREA INDAGATA


GENERAL CONTRACTOR <b>Cepav due</b> 	ALTA SORVEGLIANZA 
MONITORAGGIO AMBIENTALE LINEA FERROVIARIA AV/AC MILANO - VERONA - TRATTA BRESCIA - VERONA: LOTTO FUNZIONALE BRESCIA EST - VERONA	

PLOT 01	
Codice stazione di rilevamento	AV-SO-VEG-14-RF01
Coordinate centroide plot(Gauss Boaga Ovest)	X: 1637859
	Y: 5031367
Data di campionamento	30/09/2020
Ora di inizio	13.00
Ora di fine	13.30
Rilevatori	Dott. Mario Marziano
Meteo	Sole
Distanza cantieri - stazione di rilevamento (m)	330

#### DOCUMENTAZIONE FOTOGRAFICA



GENERAL CONTRACTOR 	ALTA SORVEGLIANZA 
MONITORAGGIO AMBIENTALE LINEA FERROVIARIA AV/AC MILANO - VERONA - TRATTA BRESCIA - VERONA: LOTTO FUNZIONALE BRESCIA EST - VERONA	

DATI RILIEVO_PLOT 01		
Tipo di vegetazione	Comunità acquatica a prevalenza di <i>Potamogeton nodosus</i>	
Stagione	P	A
Lavorazioni al momento dei rilievi		Nessuna
Superficie rilevata m <sup>2</sup>		10
Copertura totale (%)		85
Copertura media dello strato A (%)		-
Copertura media dello strato B (%)		-
Copertura media dello strato C (%)		85
Profondità H <sub>2</sub> O (cm)		30

	Indice copertura		Sinantropiche		Infestanti		Rare	
	P	A	P	A	P	A	P	A
STRATO C								
<i>Potamogeton nodosus</i>		4						
<i>Chara sp.</i>		1						
<i>Callitriche stagnalis</i>		2						
<i>Persicaria hydropiper</i>		1						
<i>Nasturtium officinale fo. submersa</i>		+						
STRATO D								
Scala di Braun - Blanquet :								
+ = presente, con copertura assai scarsa			3 = copertura 25 - 50 %					
1 = ben rappresentata , ma con copertura < 5 %			4 = copertura 50 - 75 %					
2 = abbondante, ma con copertura < 25 %			5 = copertura > 75 %					

ANALISI DEI DATI_PLOT 01		
Stagione	P	A
Numero totale di specie		5
Numero di specie sinantropiche		0
Copertura totale specie sinantropiche		0
Numero totale specie infestanti		0
Copertura totale specie infestanti		0
Numero specie rare e protette		0
Copertura totale specie rare e protette		0

GENERAL CONTRACTOR 	ALTA SORVEGLIANZA 
MONITORAGGIO AMBIENTALE LINEA FERROVIARIA AV/AC MILANO - VERONA - TRATTA BRESCIA - VERONA: LOTTO FUNZIONALE BRESCIA EST - VERONA	

**Note ai dati:** plot inserito in un fosso con sponde ricoperte da un filare discontinuo con prevalenza di *Robinia pseudoacacia* e *Platanus hispanica*. Comunità idrofita dominata da *Potamogeton nodosus*, specie rizofitica con foglie natanti.