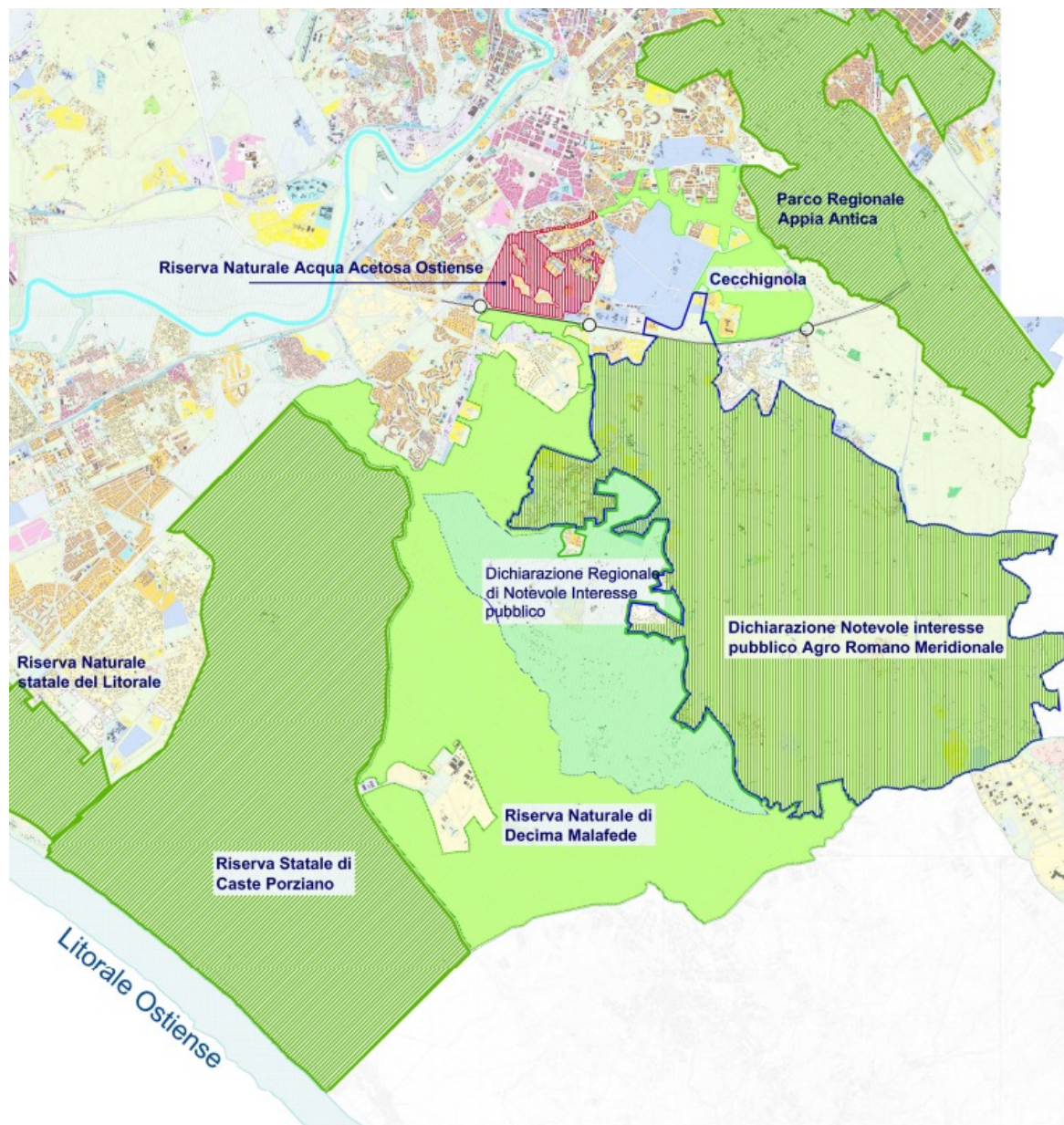
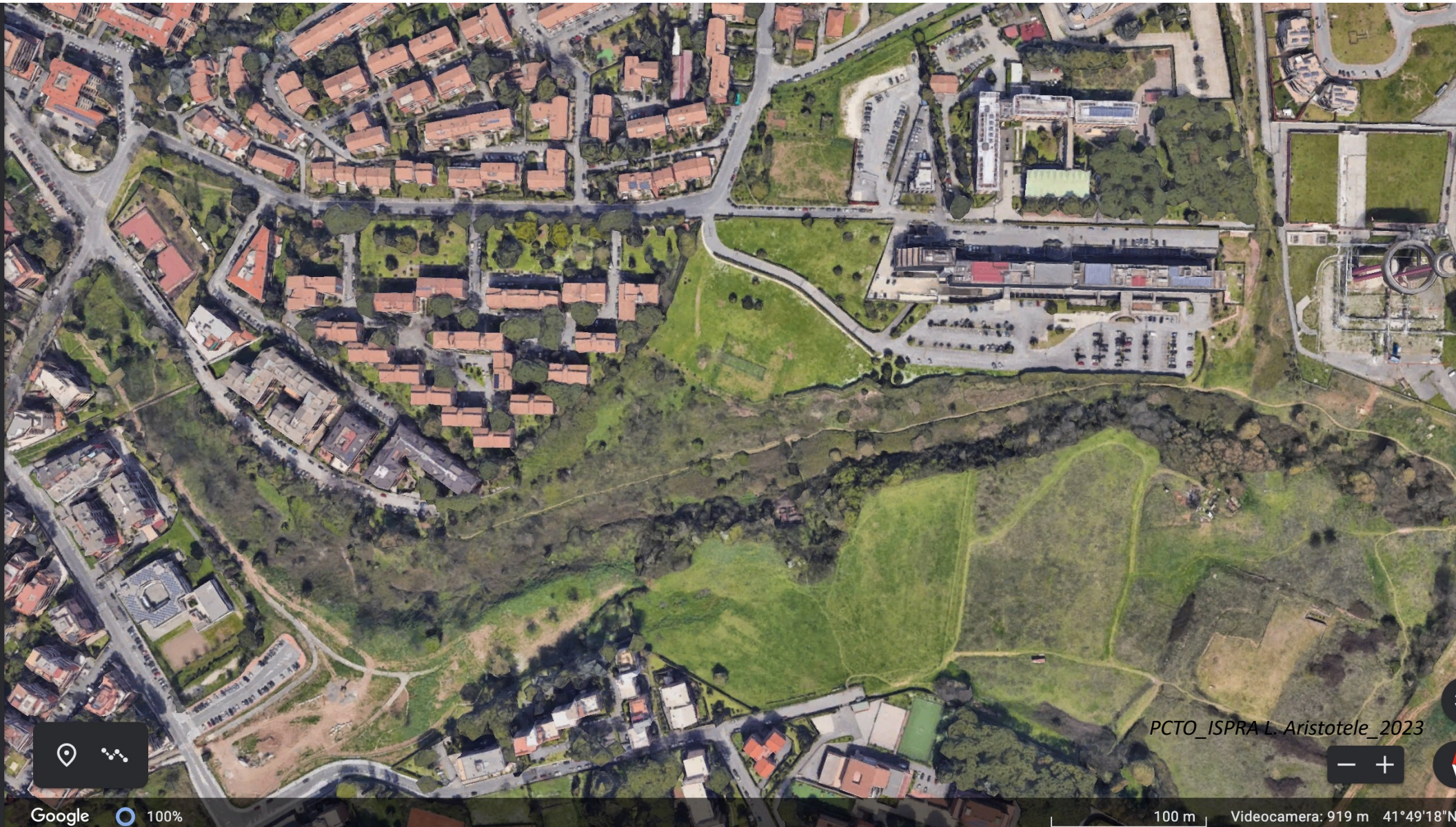


PCTO\_ISPRA L. Aristotele\_2023

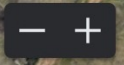




PCTO\_ISPRA L. Aristotele\_2023

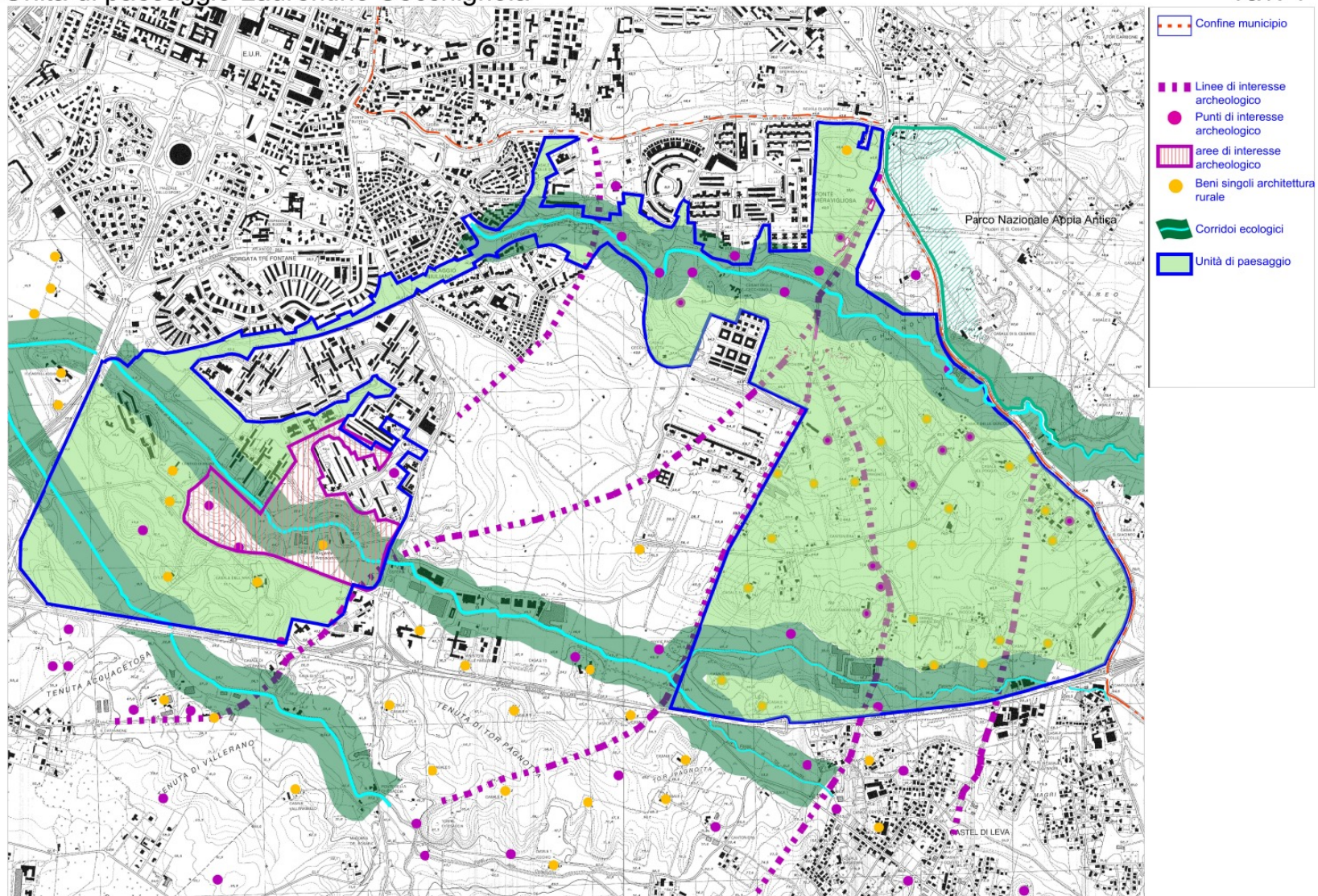
Google 100%

100 m Videocamera: 919 m 41°49'18"N



# Unità di paesaggio Laurentino Cecchignola

Tav. 1



- Confine municipio
- Linee di interesse archeologico
- Punti di interesse archeologico
- Aree di interesse archeologico
- Beni singoli architettura rurale
- Corridoi ecologici
- Unità di paesaggio

Gruppo Territorio Ambiente IX Municipio

PCTO\_ISPRA L. Aristotele\_2023





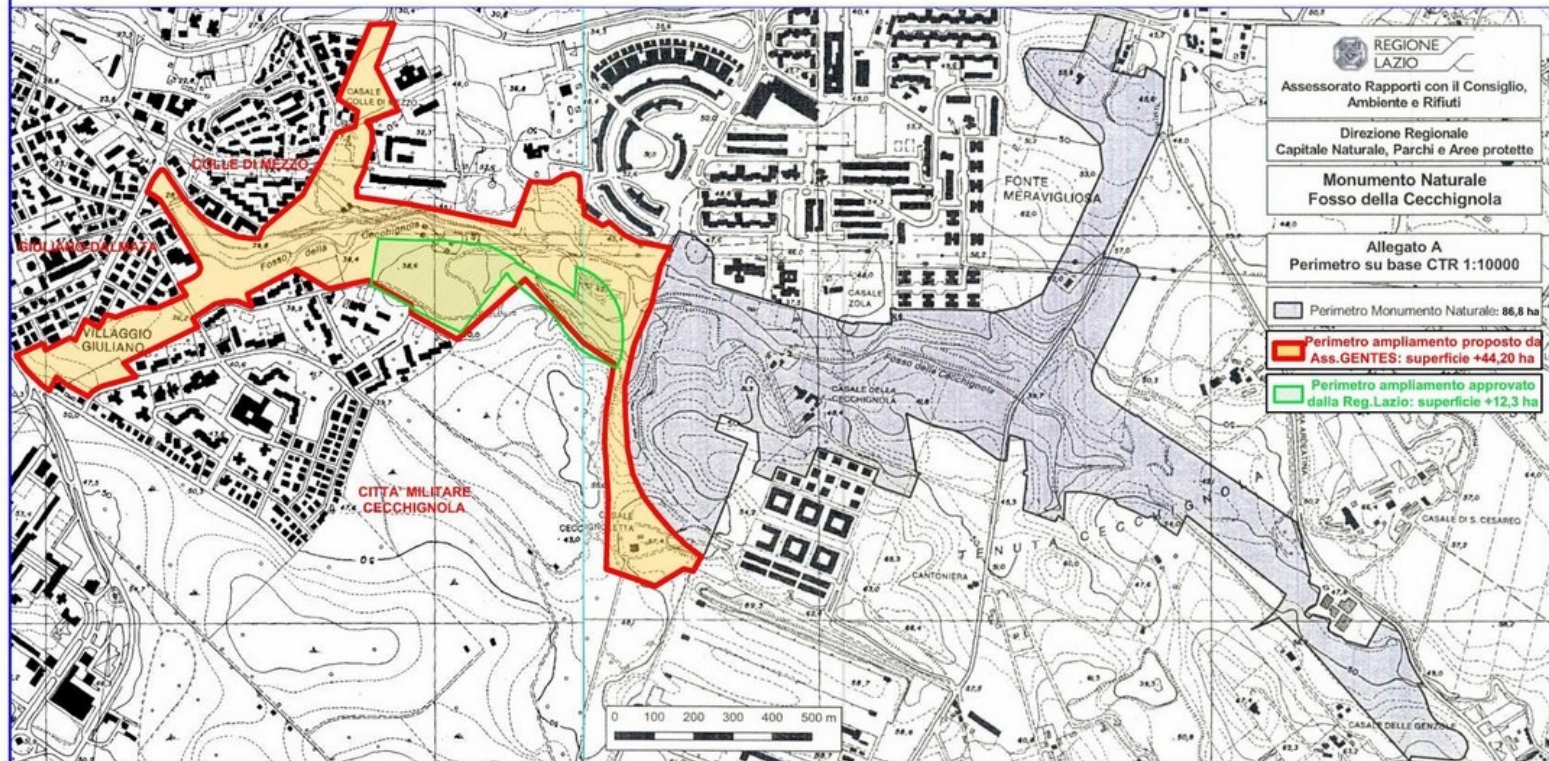
REGIONE LAZIO - Roma Capitale - Municipio IX

## Istituzione del Monumento Naturale "Fosso della Cecchignola"

Decreto del Presidente della Regione Lazio n°2780 del 16/02/2018 (ai sensi della L.R. n°29/1997 e ss.mm.ii.)

### Richiesta di ampliamento del perimetro dell'area da tutelare

14/3/2018 - agg.febbraio 2019



**GENTES** Associazione socio-culturale del Quartiere Giuliano-Dalmata - Roma  
tel. 333 400 0808 - e-mail [info@associazionegentes.org](mailto:info@associazionegentes.org) - web [www.associazionegentes.org](http://www.associazionegentes.org)





*Itinerario di studio: 2 (verde) - 4 (rosso) - 5 (rosso) - 1 (verde) - 2 (verde)*

*PCTO\_ISPRA L. Aristotele\_2023*





PCTO\_ISPRA L. Aristotele\_2023





*PCTO\_ISPRA L. Aristotele\_2023*



PCTO\_ISPRA L. Aristotele\_2023





*area naturalistica\_*

*PCTO\_ISPRA L. Aristotele\_2023*



PCTO\_ISPRA L. Aristotele\_2023









PCTO\_ISPRA L. Aristotele\_2023



*PCTO\_ISPRA L. Aristotele\_2023*



PCTO\_ISPRA L. Aristotele\_2023



*... ritorno...*