



Agenzia Regionale  
per la Prevenzione e  
Protezione Ambientale  
del Veneto

**STRATEGIA MARINA (D.lgs. 190/2010). SOTTOREGIONE ADRIATICA**  
**INDIVIDUAZIONE NUOVE STAZIONI MODULO 6F**  
**MARINE STRATEGY POA 2020**  
**ARPA VENETO**

**ARPAV**

Dipartimento Provinciale di Venezia  
Servizio Centro Veneto Acque Marine e Lagunari

Padova, Gennaio 2020

## MODULO 6F – Input di nutrienti

Il POA 2020 relativamente al modulo 6F prevede per il Veneto l'individuazione di una seconda area di indagine in aggiunta a quella già prevista di fronte alla foce del Po di Pila (Porto Tolle, RO).

La seconda area di indagine è stata identificata di fronte alla foce del fiume Adige.

Tenendo conto che nell'area la dispersione generalmente è diretta verso sud per le correnti prevalenti e sulla base delle immagini satellitari disponibili sono state scelte 3 nuove stazioni dislocate a circa 1 mn dalla foce stessa e disposte a raggiera per coprire l'areale della plume.

Le stazioni sono state individuate come di seguito indicato.

COD. NAZ.	NOME STAZIONE	TRANSETTO	LAT N WGS84	LONG E WGS84	DIST. COSTA (NM)	PROF. (m)
50640	50640 – W - CHIOGGIA	064	45.174690	12.351659	1	14
60640	60640 – W - CHIOGGIA	064	45.166625	12.357941	1	14.5
70640	70640 – W - CHIOGGIA	064	45.157961	12.355681	1	13

Tabella 1: Coordinate geografiche delle stazioni di campionamento integrative per il Modulo 6F.

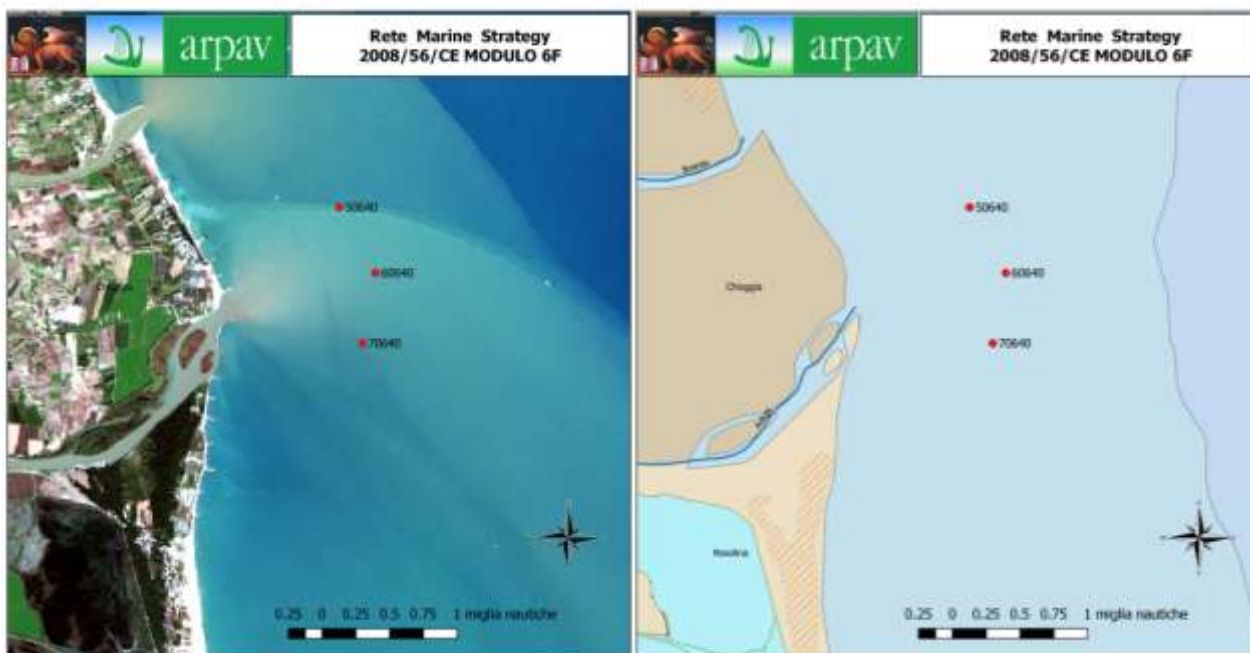


Figura 1: Mappa delle nuove stazioni del Modulo 6F.